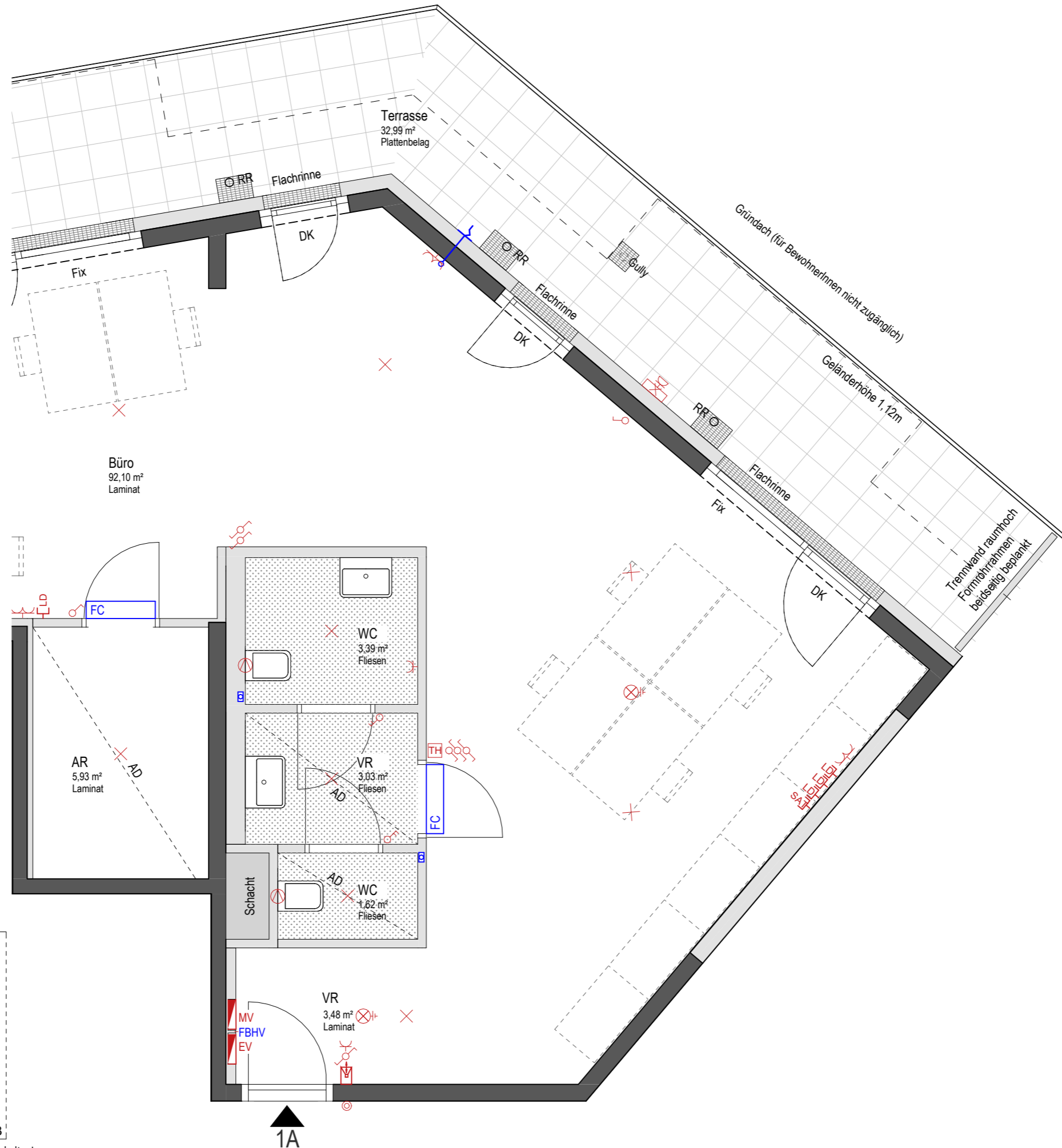


GRUNDRISS

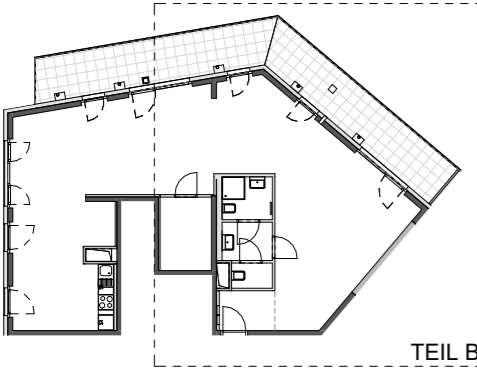
VORBEHALTLICH TECHNISCHER UND KONSTRUKTIVER ÄNDERUNGEN

GRUNDRISS TEIL B



- FC Fan-Coil
- K Kondensatsifon
- RO Revisionsöffnung im Küchenbereich

ÜBERSICHTSPLAN



Unverbindliche Plankopie. Änderungen während der Bauausführung vorbehalten!
 Hinsichtlich der Wand- und Bodenbeläge, sowie Elektro-, Sanitär- und sonstiger Ausstattung gilt ausschließlich die jeweils aktuelle Bau- und Ausstattungsbeschreibung. Änderungen bezüglich der Lage und Größe von gem. der aktuellen Bau- und Ausstattungsbeschreibung vorgesehenen Handtuch-Heizkörper bzw. Kühlergeräten behalten wir uns vor. Küchen und sonstige Einrichtungsgegenstände dienen nur der Veranschaulichung und werden nicht mitgeliefert. Kotten sind nicht für die Bestellung von Einbaumöbeln verwendbar > Naturmaße erforderlich! Alle Quadratmeterangaben sind nach Rohbaumaßen berechnet. Maßangaben unterliegen den Bautoleranzen.
 Die Vermieterin behält sich das Recht vor, die Baupläne, die Bauausführung einschließlich der Ausstattung, die Ausgestaltung des Bauvorhabens und der Außenanlagen, zu ändern, sofern die Änderungen dem Mieter zumutbar sind, insbesondere weil sie geringfügig und, wie z.B. bei technischen Weiterentwicklungen, sachlich gerechtfertigt sind.
 Möbel nicht an die Außenwände stellen, Gefahr von Schimmelbildung! Es ist eine Hinterlüftung (10 cm Abstand zur Außenwand) vorzusehen.

Willkommen daheim.

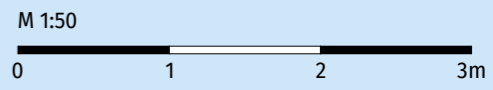
WOHNHAUSANLAGE

GREEN PARK - DIE URBANE TERRASSE

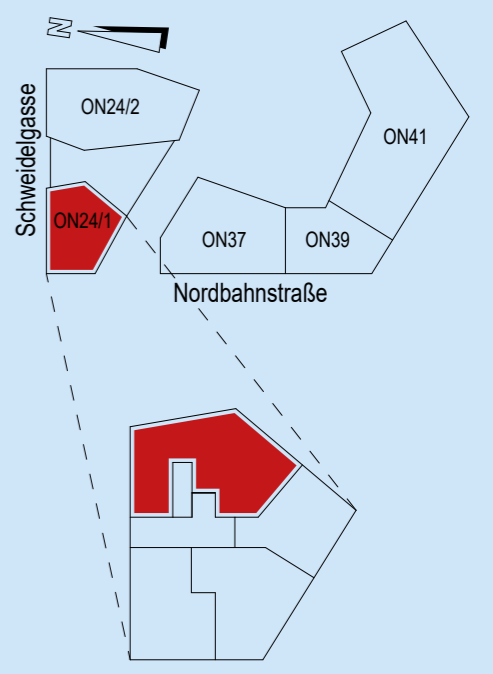
1020 Wien, Nordbahnstraße 37-41
 und Schweidlgasse 24

Schweidlgasse 24/1
 Stock 1. Obergeschoss
 TOP 1A

BÜROFLÄCHE 109,55 m²
GESAMTFLÄCHE 109,55 m²
 Terrasse 32,99 m²



ORIENTIERUNGSSKIZZE



övw
 Ihr Wohnbauunternehmen

Österreichisches Volkswohnungswerk
 Gemeinnützige Ges.m.b.H.
 1020 Wien
 Bruno-Marek-Allee 23
 +43 1 908 14 38
 www.oeww.at

Planstand: 08.11.2023