

GRUNDRISS

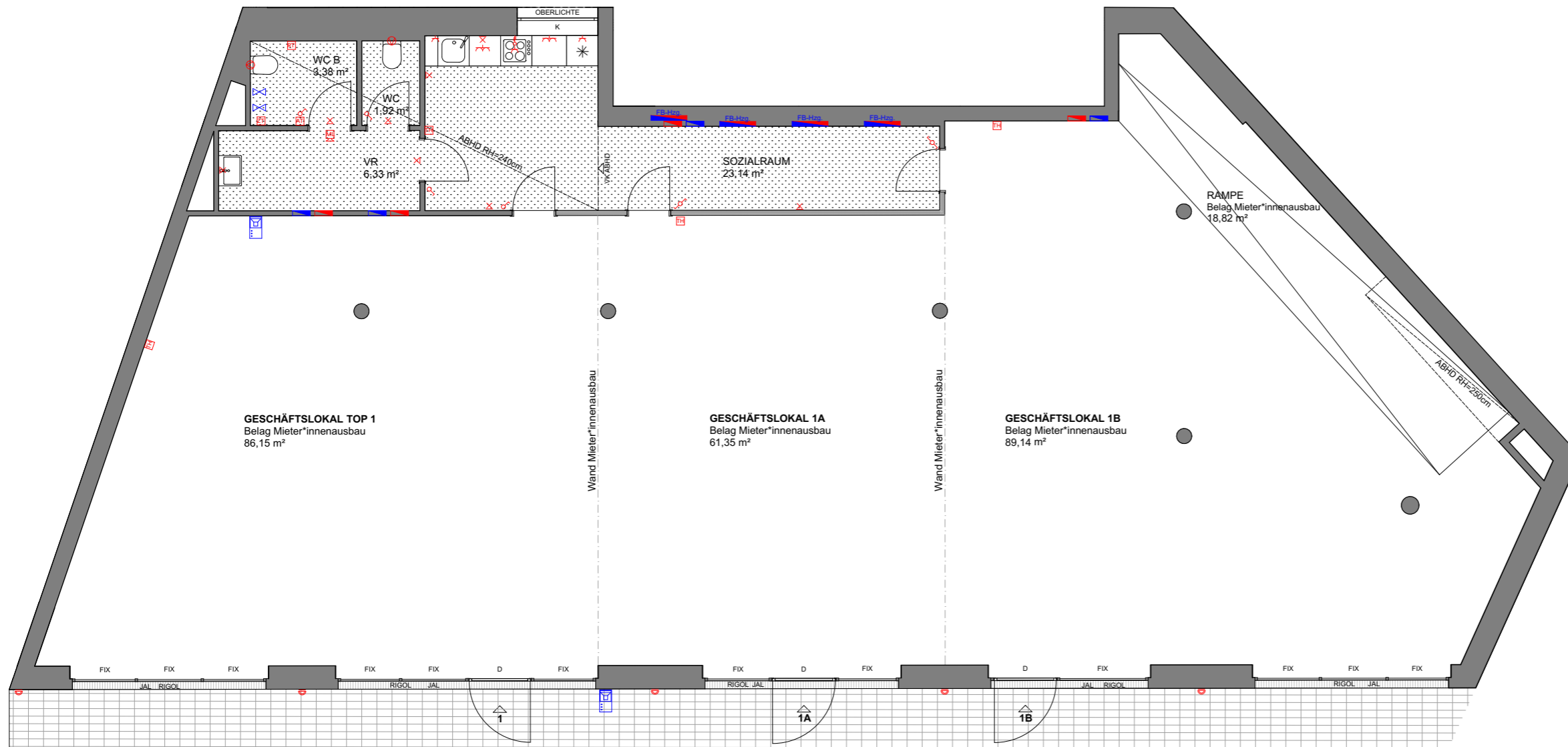
VORBEHALTLICH TECHNISCHER UND KONSTRUKTIVER ÄNDERUNGEN

Top 1 + 1A + 1B
 Finanzierungsbeitrag € 43.534,50
 Miete: € 5.083,56

Top 1
 Finanzierungsbeitrag € 14.647,12
 Miete: € 1.710,62

Top 1A
 Finanzierungsbeitrag € 10.442,86
 Miete: € 1.227,16

Top 1B
 Finanzierungsbeitrag € 18.444,52
 Miete: € 2.145,78



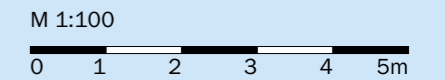
Willkommen daheim.

WOHNHAUSANLAGE QUARTIERSHAUS

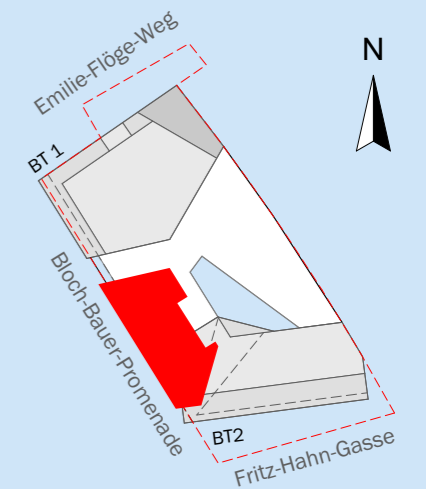
1100 Wien
 Bloch-Bauer-Promenade 13

BAUTEIL	2
STOCK	Erdgeschoss
TOP	1, 1A, 1B

HAUPTFLÄCHE 1	86,15 m²
HAUPTFLÄCHE 1A	61,35 m²
HAUPTFLÄCHE 1B	89,14 m²
NEBENFLÄCHE	53,59 m²
GESAMTFLÄCHE	290,23 m²
EINLAGERUNGSRAUM 1	2,72 m²
EINLAGERUNGSRAUM 1A	2,68 m²
EINLAGERUNGSRAUM 1B	3,03 m²



ORIENTIERUNGSSKIZZE



ÖVW

Ihr Wohnbauunternehmen

Österreichisches Volkswohnungswerk
 Gemeinnützige Ges.m.b.H.
 1020 Wien
 Bruno-Marek-Allee 23, 8. Stock
 Tel. 01 /908 14 38
 www.oeww.at

Unverbindliche Plankopie. Änderungen während der Bauausführung vorbehalten!
 Hinsichtlich der Wand- und Bodenbeläge, sowie Elektro-, Sanitär- und sonstiger Ausstattung gilt ausschließlich die jeweils aktuelle Bau- und Ausstattungsbeschreibung.
 Küchen und sonstige Einrichtungsgegenstände dienen nur der Veranschaulichung und werden nicht mitgeliefert.
 Kotten sind nicht für die Bestellung von Einbaumöbeln verwendbar > Naturmaße erforderlich! Alle Quadratmeterangaben sind nach Rohbaumaßen berechnet. Maßangaben unterliegen den Bautoleranzen.
 Möbel nicht an die Außenwände stellen, Gefahr von Schimmelbildung! Es ist eine Hinterlüftung (10 cm Abstand zur Außenwand) vorzusehen.