

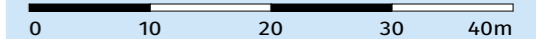
ORIENTIERUNGSPLAN

Willkommen daheim.

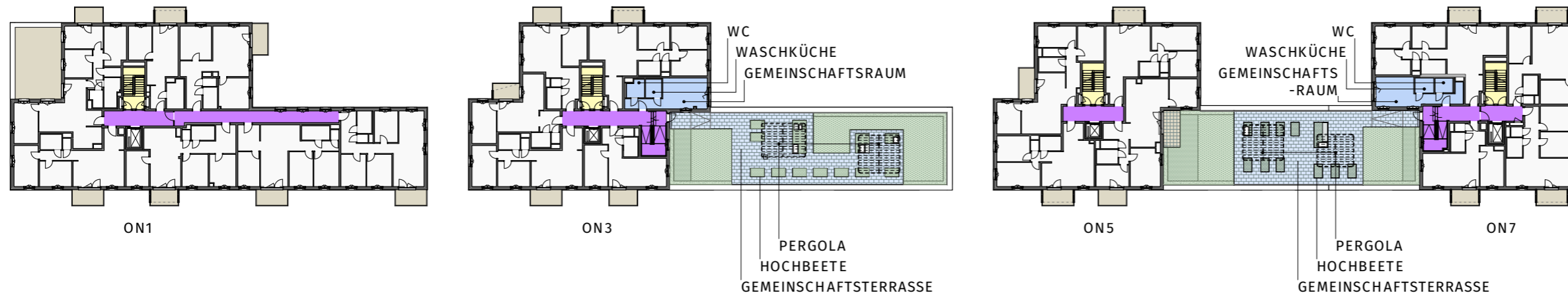
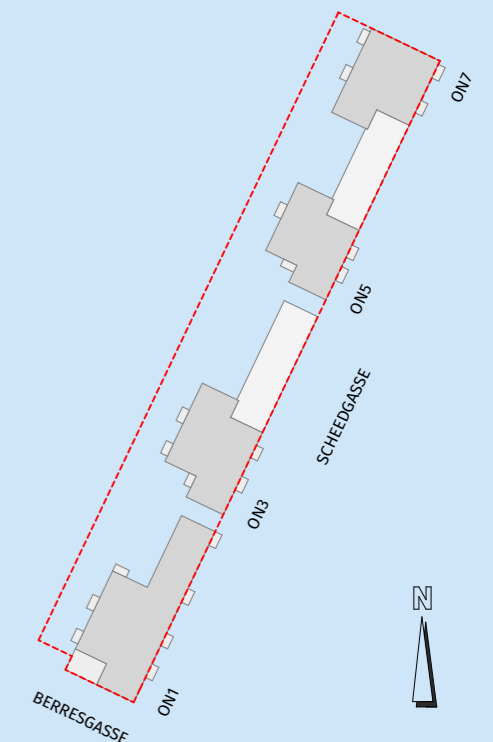
WOHNHAUSANLAGE
Berresgasse - Scheedgasse
 1220 Wien, Scheedgasse 1-7

2.OBERGESCHOSS

M 1:600



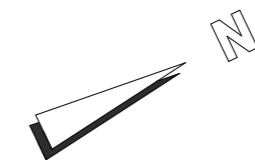
ORIENTIERUNGSSKIZZE



LEGENDE

- Stiegenhaus
- Gemeinschaftsraum / -terrasse
- Gründach/ Hochbeet
- Gang + Schleuse
- Terrasse/Balkon/ Loggia

Unverbindliche Plankopie. Änderungen während der Bauausführung vorbehalten!
 Hinsichtlich der Wand- und Bodenbeläge, sowie Elektro-, Sanitär- und sonstiger Ausstattung gilt ausschließlich die jeweils aktuelle Bau- und Ausstattungsbeschreibung. Änderungen bezüglich der Lage und Größe von gem. der aktuellen Bau- und Ausstattungsbeschreibung vorgesehenen Heizkörpern bzw. Kühlgeräten behalten wir uns vor. Küchen und sonstige Einrichtungsgegenstände dienen nur der Veranschaulichung und werden nicht mitgeliefert. Kotten sind nicht für die Bestellung von Einbaumöbeln verwendbar > Naturmaße erforderlich! Alle Quadratmeterangaben sind nach Rohbaumaßen berechnet. Maßangaben unterliegen den Bautoleranzen. Möbel nicht an die Außenwände stellen, Gefahr von Schimmelbildung! Es ist eine Hinterlüftung (10 cm Abstand zur Außenwand) vorzusehen.



övw

Ihr Wohnbauunternehmen

Österreichisches Volkswohnungswerk
 Gemeinnützige Ges.m.b.H.
 1020 Wien
 Bruno-Marek-Allee 23, 8. Stock
 Tel. 01 /908 14 38
www.oevw.at

Planstand: 30.06.2023