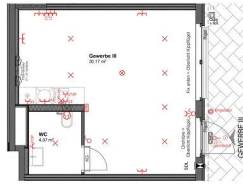


GRUNDRISS
VORBEHALTLICH TECHNISCHER UND
KONSTRUKTIVER ÄNDERUNGEN



Raumhöhe ca. 305cm
Unverbindliche Plankopie. Änderungen während der Bauausführung vorbehalten.
Illustration der Möbel- und Bodenbelag sowie Elektro-, Sanitär- und sonstige Ausstattung ist ausschließlich die jeweils aktuelle Bau- und Ausstattungsbeschreibung. Änderungen bezüglich der Lage und Größe von gem. der aktuellen Bau- und Ausstattungsbeschreibung vorgesehenen Kleinfurnituren (Küchengeräte, Kleinfurnituren, Kleinfurnituren) sind nicht Teil der Bestellung von Einrichtungsgegenständen. Kleinfurnituren sind nach Herstellerangaben zu montieren. Kleinfurnituren sind nach Herstellerangaben zu montieren. Kleinfurnituren sind nach Herstellerangaben zu montieren. Kleinfurnituren sind nach Herstellerangaben zu montieren.
Möbel nicht an Außenwänden stellen. Gefahr von Schimmelbildung! Es ist eine Holzbohle (10 cm Abstand zur Außenwand) vorzuziehen.

Willkommen daheim.

WOHNHAUSANLAGE
LERCHENFELDER HAUPTPLATZ
3500 Krems an der Donau,
Lerchenfelder Hauptplatz 20/
Hofrat-Erben-Straße 2

STIEGE	1
STOCK	Erdgeschoss
SENERIE	III
NUTZFLÄCHE	34,24 m ²
ENLAGERUNGSRAUM III	3,97 m ²

M 1:75
0 1 2 3 4m

ORIENTIERUNGSSKIZZE

övw
Ihr Wohnbauunternehmen

Osterreichisches Volkswohnungswerk
Gemeinnützige Ges.m.b.H.
1020 Wien,
Bruno-Marek-Allee 23, 8. Stock
Tel. 01/908 14 38
www.oeww.at

Planstand: 13.10.2025



GESCHOSSPLAN

Willkommen daheim.

WOHNHAUSANLAGE
LERCHENFELDER HAUPTPLATZ
3500 Krems an der Donau,
Lerchenfelder Hauptplatz 20/
Hofrat-Erben-Straße 2

ERDGESCHOSS
STIEGE I

M 1:200
0 1 2 3 4m

övw
Ihr Wohnbauunternehmen

Osterreichisches Volkswohnungswerk
Gemeinnützige Ges.m.b.H.
1020 Wien,
Bruno-Marek-Allee 23, 8. Stock
Tel. 01/908 14 38
www.oeww.at

Planstand: 13.10.2025

Ihr **GESCHÄFTSLOKAL** am Platz!

Ihr Geschäftslokal am Lerchenfelder Platz

Lerchenfelder Hauptplatz, 3500 Krems

Eine detaillierte Beschreibung folgt in Kürze.



Ihre Ansprechpartnerin:

Michaela Bauhofer-Kucharowits

Betrieblich genutzte Flächen

Telefon: +431 908 14 38 701

E-Mail: michaela.bauhofer-kucharowits@oeww.at

Lage

U2

Der Lerchenfelderplatz des Stadtteils Lerchenfeld und dient als lokaler Treffpunkt, nur wenige Minuten vom historischen Zentrum von Krems an der Donau entfernt. Das Viertel zeichnet sich durch eine hervorragende Infrastruktur, eine gute Verkehrsanbindung sowie ein angenehmes, urbanes Wohnumfeld aus.

Objekt-Nummer: 05910

Miete

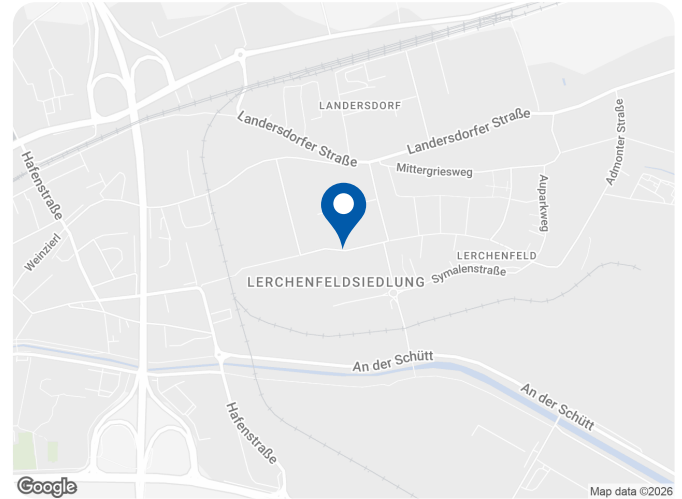
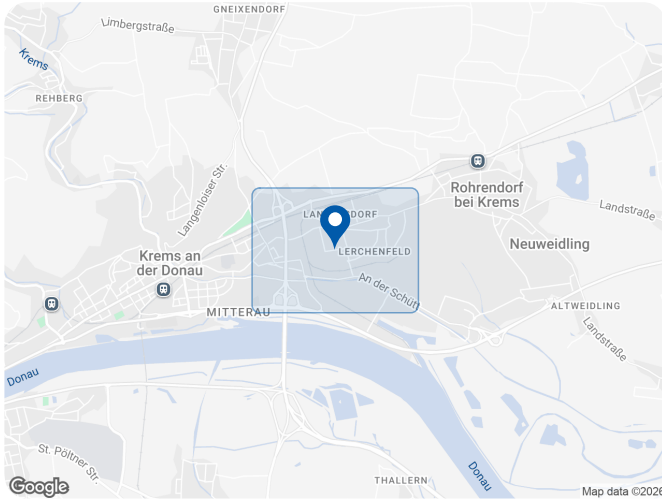
1 Zimmer

38 m² Nutzfläche

Erstbezug

Erdgeschoss

Der Platz ist verkehrsberuhigt, mit Bushaltestellen, Parkmöglichkeiten und teilweise begrünten Bereichen. Er wird häufig für lokale Veranstaltungen oder Märkte genutzt, etwa kleinere Stadtteilfeste.



Details

Objekt	TOP 3 Lerchenfelder Hauptplatz, 3500 Krems
Objektart	Geschäftslokal
Rechtsform	Miete

Baufortschritt

Bauträger	Österreichisches Volkswohnungswerk, Gemeinnützige Ges.m.b.H.
Baubewilligung	Erteilt
Baufortschritt	In Bau

Flächendaten

Zimmer	1
Nutzfläche	38,21 m ²
Geschoss	Erdgeschoss

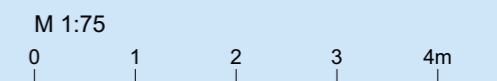
**WOHNHAUSANLAGE
LERCHENFELDER HAUPTPLATZ**

3500 Krems an der Donau,
Lerchenfelder Hauptplatz 20 /
Hofrat-Erben-Straße 2

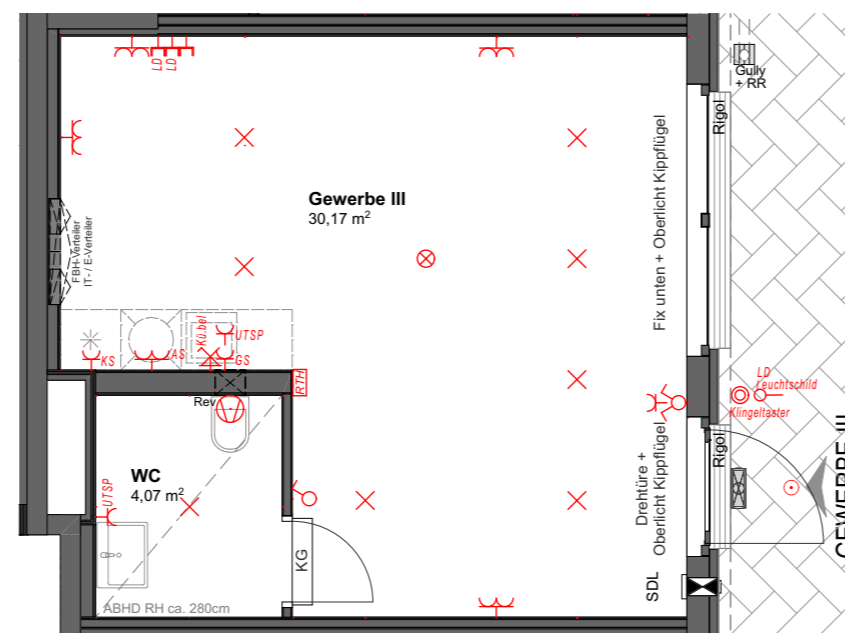
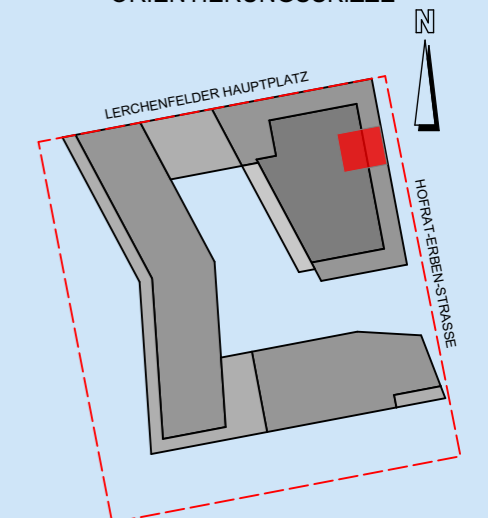
STIEGE	1
STOCK	Erdgeschoss
GEWERBE	III

NUTZFLÄCHE 34,24 m²

EINLAGERUNGSRAUM III 3,97 m²



ORIENTIERUNGSSKIZZE



Raumhöhe ca. 350cm

Änderungen während der Bauausführung sind gemäß den Regelungen des Vertrags vorbehalten!
Hinsichtlich der Wand- und Bodenbeläge, sowie Elektro-, Sanitär- und sonstiger Ausstattung gilt ausschließlich die jeweils aktuelle Bau- und Ausstattungsbeschreibung.
Änderungen bezüglich der Lage und Größe von gem. der aktuellen Bau- und Ausstattungsbeschreibung vorgesehenen Heizkörpern bzw. Kühlgeräten behalten wir uns vor.
Küchen und sonstige Einrichtungsgegenstände dienen nur der Veranschaulichung und werden nicht mitgeliefert.
Koten sind nicht für die Bestellung von Einbaumöbeln verwendbar > Naturmaße erforderlich!
Alle Quadratmeterangaben sind nach Rohbaumaßen berechnet. Maßangaben unterliegen den Bautoleranzen.
Möbel nicht an die Außenwände stellen, Gefahr von Schimmelbildung! Es ist eine Hinterlüftung (10 cm Abstand zur Außenwand) vorzusehen.

övw
Ihr Wohnbauunternehmen

Österreichisches Volkswohnungswerk
Gemeinnützige Ges.m.b.H.
1020 Wien
Bruno-Marek-Allee 23, 8. Stock
Tel. 01/908 14 38
www.oeww.at

Planstand: 18.11.2025