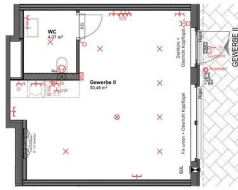


GRUNDRISS
VORBEHALTLICH TECHNISCHER UND
KONSTRUKTIVER ÄNDERUNGEN



Raumhöhe ca. 305cm
Unverbindliche Planansicht. Änderungen während der Bauausführung vorbehalten!
Hinweis: Die Fläche und Bodenoberfläche sowie Elektro-, Sanitär- und sonstige Ausstattung ist ausschließlich die jeweils aktuelle Bau- und Ausstattungsbeschreibung. Änderungen bezüglich der Lage und Größe von gem. der aktuellen Bau- und Ausstattungsbeschreibung vorgesehenen Masskörper bzw. Körperhöhen behalten wir uns vor. Klärten und sonstige Einrichtungsgegenstände dienen nur der Veranschaulichung und werden nicht eingeliefert. Bitte sind nicht für die Bestimmung von Einrichtungsgegenständen (Wohnmöbel, Elektrogeräte, etc.) nach Herstellerangaben bzw. nach Herstellerangaben beschränkt. Maßangaben unterliegen den Bauunterlagen.
Möbel nicht an Außenmaße stellen. Dadurch von Schermlösung! Es ist eine Hohlkammer (10 cm Abstand zur Außenwand) vorzusehen.

Willkommen daheim.

WOHNHAUSANLAGE
LERCHENFELDER HAUPTPLATZ
3500 Krems an der Donau,
Lerchenfelder Hauptplatz 20/
Hofrat-Erben-Straße 2

STIEGE	1
STOCK	Erdgeschoss
SENERIE	II
NUTZFLÄCHE	34,95 m ²
ENLAGERUNGSRAUM II	3,78 m ²

M 1:75
0 1 2 3 4m

ORIENTIERUNGSSKIZZE

övw
Ihr Wohnbauunternehmen

Osterreichisches Volkswohnungswerk
Gemeinnützige Ges.m.b.H.
1020 Wien
Bruno-Marek-Allee 23, 8. Stock
Tel. 01 908 14 38
www.oeww.at

Planstand: 11.10.2025



GESCHOSSPLAN

Willkommen daheim.

WOHNHAUSANLAGE
LERCHENFELDER HAUPTPLATZ
3500 Krems an der Donau,
Lerchenfelder Hauptplatz 20/
Hofrat-Erben-Straße 2

ERDGESCHOSS
II

M 1:200
0 1 2 3 4m

övw
Ihr Wohnbauunternehmen

Osterreichisches Volkswohnungswerk
Gemeinnützige Ges.m.b.H.
1020 Wien
Bruno-Marek-Allee 23, 8. Stock
Tel. 01 908 14 38
www.oeww.at

Planstand: 11.10.2025

Ihr **GESCHÄFTSLOKAL** am Platz!

Ihr Geschäftslokal am Lerchenfelder Platz

Lerchenfelder Hauptplatz, 3500 Krems

In den Erdgeschosszonen entstehen attraktive und flexibel nutzbare Flächen für Einzelhandel, Handwerk und Dienstleistungen. Hier bieten sich ideale Voraussetzungen für Unternehmen, die von einer lebendigen Umgebung, profitieren möchten.

Ihre Ansprechpartnerin:

Michaela Bauhofer-Kucharowits

Betrieblich genutzte Flächen

Telefon: +431 908 14 38 701

E-Mail: michaela.bauhofer-kucharowits@oeww.at



Objekt-Nummer: 05909

Miete

1 Zimmer

38 m² Nutzfläche

Erstbezug

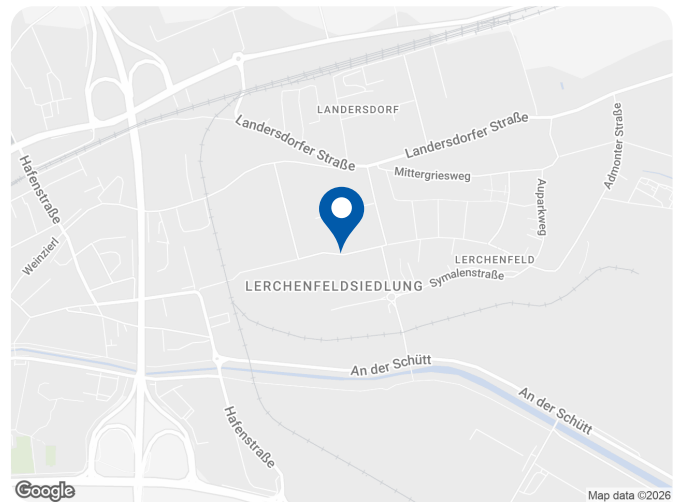
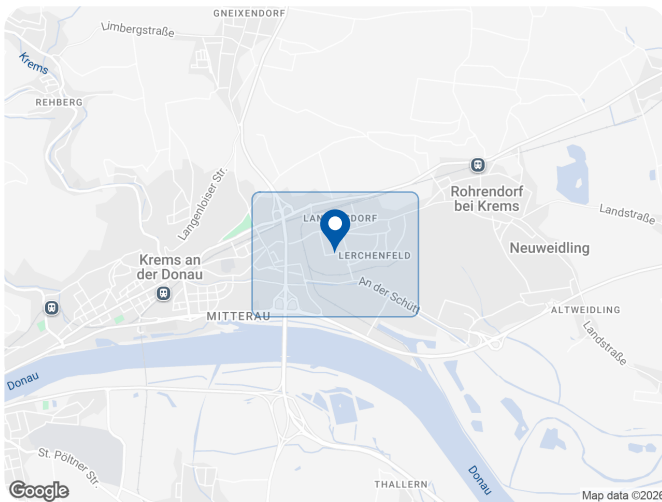
Erdgeschoss

Lage

U2

Der Lerchenfelderplatz des Stadtteils Lerchenfeld und dient als lokaler Treffpunkt, nur wenige Minuten vom historischen Zentrum von Krems an der Donau entfernt. Das Viertel zeichnet sich durch eine hervorragende Infrastruktur, eine gute Verkehrsanbindung sowie ein angenehmes, urbanes Wohnumfeld aus.

Der Platz ist verkehrsberuhigt, mit Bushaltestellen, Parkmöglichkeiten und teilweise begrünten Bereichen. Er wird häufig für lokale Veranstaltungen oder Märkte genutzt, etwa kleinere Stadtteilfeste.



Details

Objekt	TOP 2 Lerchenfelder Hauptplatz, 3500 Krems
Objektart	Geschäftslokal
Rechtsform	Miete

Baufortschritt

Bauträger	Österreichisches Volkswohnungswerk, Gemeinnützige Ges.m.b.H.
Baubewilligung	Erteilt

Flächendaten

Zimmer	1
Nutzfläche	38,33 m ²
Geschoss	Erdgeschoss

Baufortschritt (Fortsetzung)

Baufortschritt	In Bau
-----------------------	--------
