

## Hans-Czermak-Gasse 6/98

Angyalföldstraße 97, 1210 Wien

Eine detaillierte Beschreibung folgt in Kürze.



Ihr Ansprechpartner:

**Wolfgang Scheidl**

**Telefon:** 01/908 14 38 703

**E-Mail:** wolfgang.scheidl@oeww.at

**Objekt-Nummer: 02908**

**Sofort verfügbar**

**Miete**

**Finanzierung:** Frei finanziert

**3 Zimmer**

**70 m<sup>2</sup> Nutzfläche**

**5. Obergeschoss**

**18 m<sup>2</sup> Terrasse**

## Lage

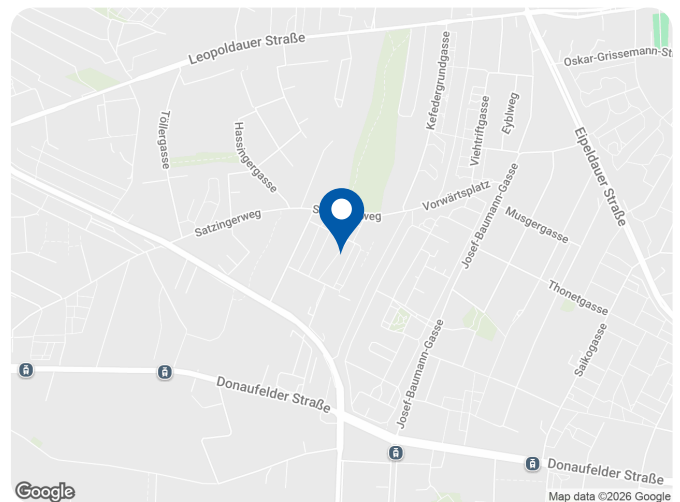
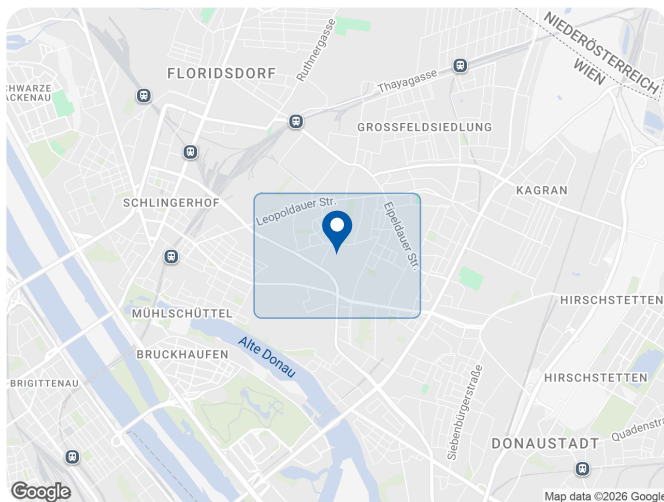
Alte Donau

Von hier aus gelangt man überall schnell hin!

- Nahversorger aller Art befinden sich in unmittelbarer Nähe
- Nicht weit vom Donauzentrum gelegen
- In der Nähe der U-Bahn Linie U1 und U6
- Nahe der UNO-City und Vienna International School

- In Umgebung zur Alten Donau mit zahlreichen Freizeitmöglichkeiten

Der Standort bietet Erholung bei der Alten Donau mit dem Komfort der schnellen Erreichbarkeit der Stadt.



**Details**

<b>Objekt</b>	<b>Hans-Czermak-Gasse 6 / TOP 98</b> Angyalföldstraße 97, 1210 Wien
<b>Objektart</b>	Wohnung
<b>Rechtsform</b>	Miete

**Kosten**

<b>Finanzierung</b>	Frei finanziert
---------------------	-----------------

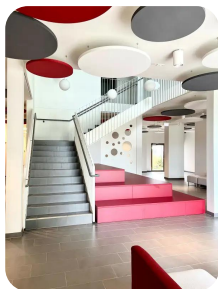
**Flächendaten**

<b>Zimmer</b>	3
<b>Nutzfläche</b>	70,88 m <sup>2</sup>
<b>Geschoss</b>	5. Obergeschoss
<b>Terrasse</b>	1 (18 m <sup>2</sup> )
<b>Kellerabteile</b>	1 m <sup>2</sup>

**Technik**

<b>Heizung</b>	Zentralheizung mit Fernwärme
----------------	------------------------------

## Bilder

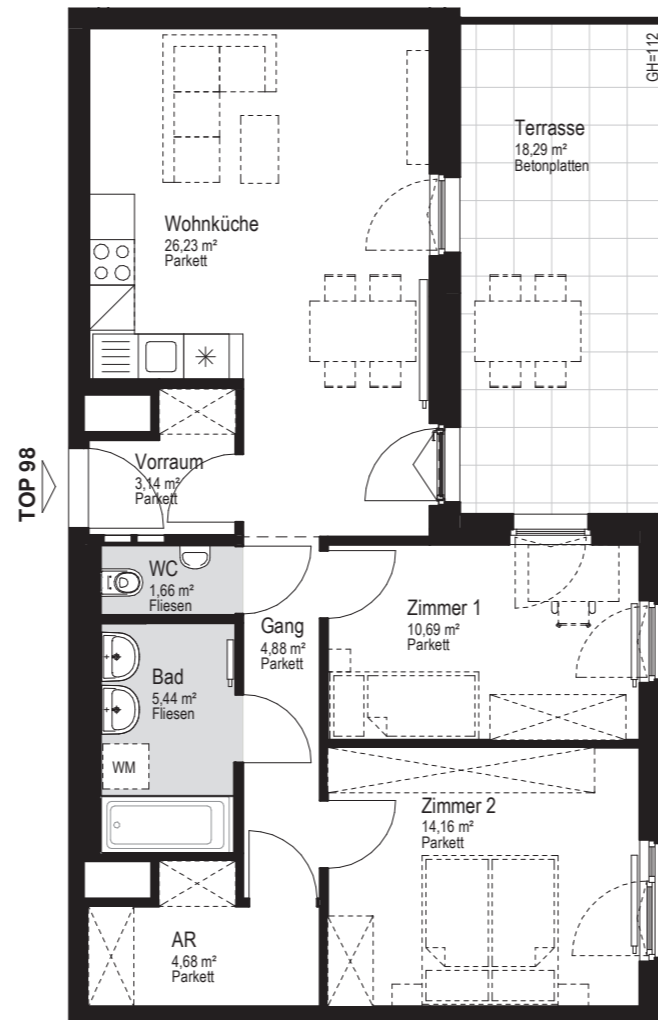


GRUNDRISS  
MÖBLIERUNGSVORSCHLAG

VORBEHALTLICH TECHNISCHER UND  
KONSTRUKTIVER ÄNDERUNGEN

LEGENDE:

AR            Abstellraum  
GH            Geländerhöhe  
WM            Waschmaschine



ÄNDERUNGEN VORBEHALTEN!

Vorbehaltlich technischer und konstruktiver Änderungen, sofern dem Mieter zumutbar, insbesondere weil sie geringfügig und sachlich gerechtfertigt sind.

Unverbindliche Plankopie, Änderungen während der Bauausführung vorbehalten! Hinsichtlich der Boden- und Wandbeläge, sowie Elektro-, Sanitär- und sonstigen Ausstattung gilt ausschließlich die jeweils aktuelle Bau- und Ausstattungsbeschreibung;  
Sonstige Einrichtungsgegenstände (strichlierte Darstellung) dienen nur der Veranschaulichung und werden nicht geliefert.  
Koten sind nicht für die Bestellung von Einbaumöbeln verwendbar > Naturmaße erforderlich!  
Einbaumöbel nicht an die Außenwände stellen! Gefahr von Schimmelbildung! (10cm entfernt aufstellen)  
Alle Quadratmeterangaben sind nach Rohbaumaßen berechnet.  
Die Wohnungs- und Raumgrößen sind „ca.-Angaben“ und können sich aufgrund der Ausführungs- und Detailplanung ändern.

# Willkommen daheim.

SCHICHTGRÜNDE BAUPLATZ 4A  
1210 Wien  
Hans-Czermak-Gasse 6

## TOP 98 5. Obergeschoß

STOCK:	5
TOP:	98
Fläche:	70,88 m <sup>2</sup>
Terrasse:	18,29 m <sup>2</sup>
Kellerabteil:	1,64 m <sup>2</sup>

