

Hans-Czermak-Gasse 14/25

Hans-Czermak-Gasse 10, 1210 Wien

Diese 2 Zimmer Wohnung mit Balkon und Terrasse befindet sich im 6. Obergeschoss des modernen Wohnhauses.

Die Freifläche ist vom Wohnzimmer erreichbar. Insgesamt verfügt die Wohnung über einen Schlafbereich, ein Wohnzimmer mit anschließendem Küchenbereich, ein Badezimmer mit Wanne und einem WC sowie einen geräumigen Abstellraum.

Bitte beachten Sie, dass Anmeldungen nur über die Homepage berücksichtigt werden können.

Sobald eine Besichtigung möglich ist, werden Sie von uns per Email kontaktiert.

WILLKOMMEN DAHEIM!



Ihr Ansprechpartner:

Wolfgang Scheidl

Telefon: 01/908 14 38 703

E-Mail: wolfgang.scheidl@oeww.at

Objekt-Nummer: 01320

Sofort verfügbar

Miete

Finanzierung: Frei finanziert

1 Zimmer

44 m² Nutzfläche

€ 839,45 Miete brutto

6. Obergeschoss

2 m² Balkon

11 m² Terrasse

€ 5.036,70 Kautiön

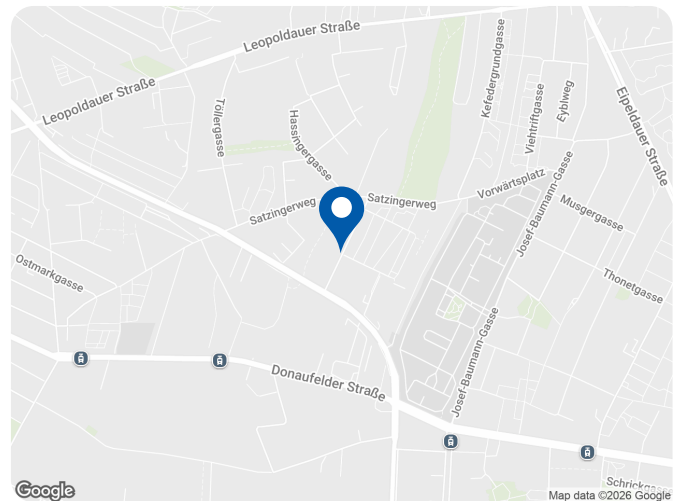
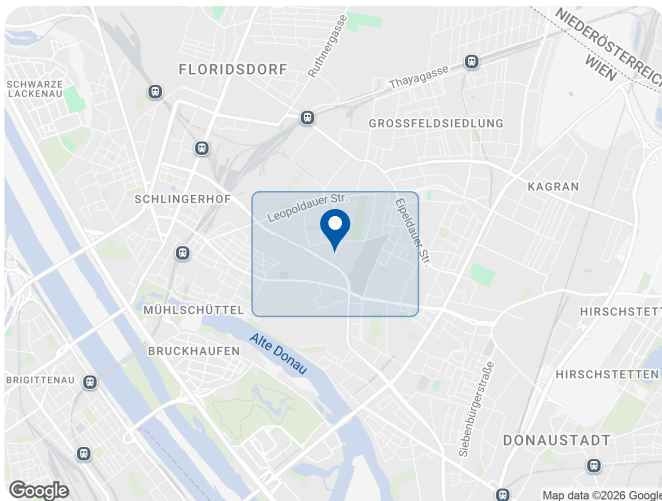
Unbefristet

Lage

Alte Donau

Von hier aus gelangt man überall schnell hin!

- Nicht weit vom Donauzentrum gelegen
- In der Nähe der U-Bahn Linie U1 und U6
- In unmittelbarer Umgebung zur Alten Donau mit zahlreichen Freizeitmöglichkeiten
- Nahe der UNO-City und Vienna International School
- Nahversorger aller Art befinden sich in unmittelbarer Nähe
- Der Standort befindet Erholung beider Alten Donau mit dem Komfort der schnellen Erreichbarkeit der Stadt



Details

Objekt	Hans-Czermak-Gasse 14 / TOP 25 Hans-Czermak-Gasse 10, 1210 Wien
Objektart	Wohnung
Rechtsform	Miete
Kosten	
Finanzierung	Frei finanziert
Miete brutto	€ 839,45

Energieausweis

HWB	B 28,30 kWh/m²a
fGEE	A 0,84
Gültig bis	30.10.2029

Flächendaten

Zimmer	1
Nutzfläche	44,24 m²
Nutzwert	54,00
Geschoss	6. Obergeschoss

Kosten (Fortsetzung)

Kaution	€ 5.036,70
Befristung	Unbefristet

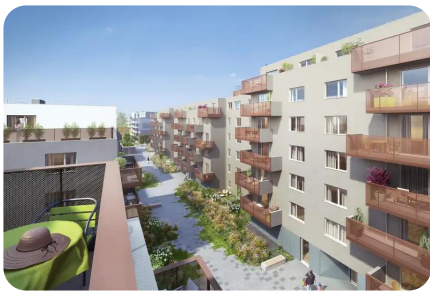
Flächendaten (Fortsetzung)

Balkon	1 (2 m ²)
Terrasse	1 (11 m ²)
Kellerabteil	1 (3 m ²)
Bad	1
Toilette	1

Technik

Heizung	Zentralheizung mit Fernwärme
----------------	------------------------------

Bilder

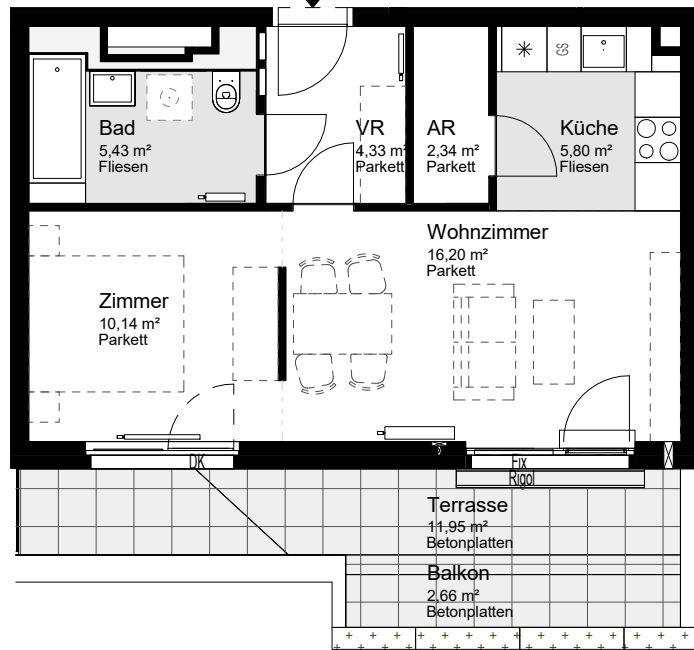


**GRUNDRISS
MÖBLIERUNGSVORSCHLAG**

VORBEHALTLICH TECHNISCHER UND
KONSTRUKTIVER ÄNDERUNGEN

LEGENDE:	
VR	Vorraum
AR	Abstellraum
WNFL	Wohnutzfläche
D	Drehflügel
DK	Drehklappflügel
FIX	Fixverglasung
PH	Parapethöhe
FOK	Fußbodenoberkante

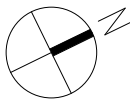
Top 25



ÄNDERUNGEN VORBEHALTEN!

Vorbehaltlich technischer und konstruktiver Änderungen, sofern dem Mieter zumutbar, insbesondere weil sie geringfügig und sachlich gerechtfertigt sind.

Unverbindliche Plankopie, Änderungen während der Bauausführung vorbehalten! Hinsichtlich der Boden- und Wandbeläge, sowie Elektro-, Sanitär- und sonstigen Ausstattung gilt ausschließlich die jeweils aktuelle Bau- und Ausstattungsbeschreibung;
Sonstige Einrichtungsgegenstände (strichlierte Darstellung) dienen nur der Veranschaulichung und werden nicht geliefert.
Koten sind nicht für die Bestellung von Einbaumöbeln verwendbar > Naturmaße erforderlich!
Einbaumöbel nicht an die Außenwände stellen! Gefahr von Schimmelbildung! (10cm entfernt aufstellen)
Alle Quadratmeterangaben sind nach Rohbaumassen berechnet.
Die Wohnungs- und Raumgrößen sind „ca.-Angaben“ und können sich aufgrund der Ausführungs- und Detailplanung ändern.



0m 1m 2m 3m 4m 5m

Maßstab: 1:100

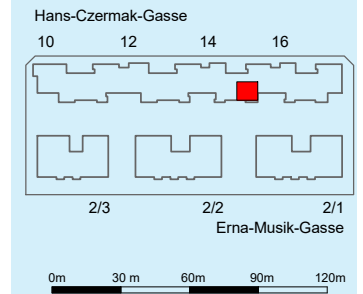
Willkommen daheim.

WOHNHAUSANLAGE
Schichtgründe 3B
Hans-Czermak-Gasse 10,12,14,16
Erna-Musik-Gasse 2/1, 2/2, 2/3
1210 Wien

HANS-CZERMAK-GASSE 14
6.OBERGESCHOSS
TOP 25

WFL	44,24 m ²
LOGGIA	0,00 m ²
GESAMTFLÄCHE	44,24 m²
BALKON	2,66 m ²
TERRASSE	11,95 m ²
MIETERGARTEN	0,00 m ²
EINLAGERUNGSRAUM	3,13 m²

ORIENTIERUNGSSKIZZE



0m 30m 60m 90m 120m