



Ihre Ansprechpartnerin:

Martina Spitzenberger

Telefon: 01/908 14 38 706

E-Mail: martina.spitzenberger@oeww.at

Lage

U2

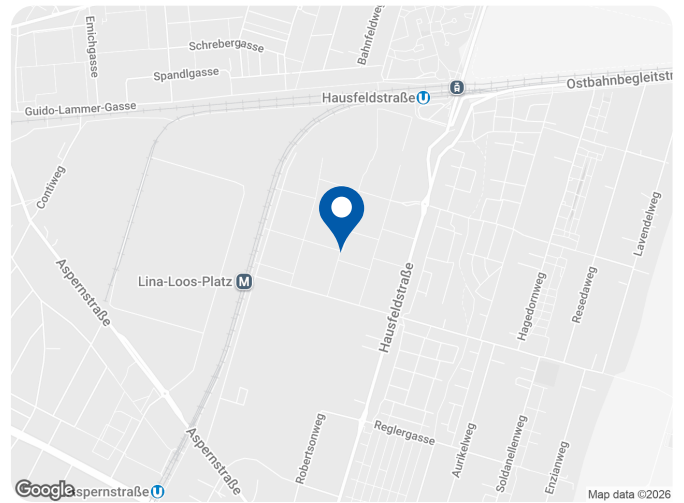
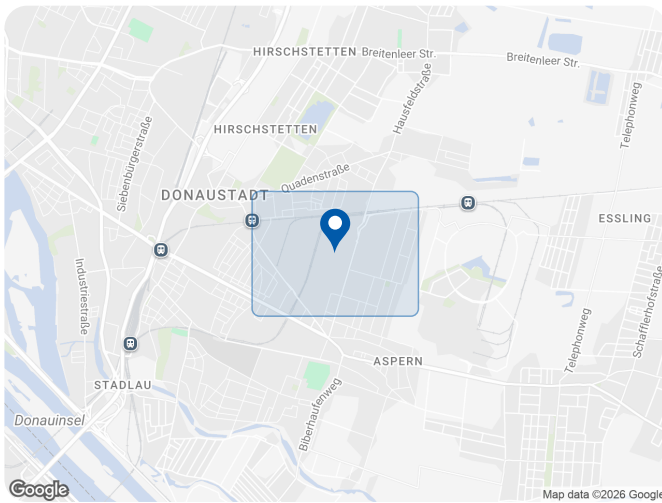
Das neue Stadtviertel „Oberes Hausfeld“ befindet sich direkt am Badeteich Hirschstetten und der Seestadt Aspern. Die Straßenbahnlinie 26 verbindet das Stadtviertel mit den U-Bahn-Linien U2, U1 und U6. Zudem gibt es Anschluss an die Buslinien 84A und 97A.

Geschäfte des täglichen Bedarfs befinden sich in unmittelbarer Umgebung, ebenso wie der Gewerbepark Stadlau und die Seestadt Aspern. Die medizinische Versorgung ist durch diverse Ärzt*innen und Apotheken sowie durch das Donauspital (SMZ-Ost) gegeben.

Das Angebot an Kindergärten und Schulen ist groß. So finden sich in unmittelbarer Umgebung diverse öffentliche Kindergärten. Für Schulkinder steht ein Ganztagesgymnasium, eine Neue Mittelschule sowie der neue „Bildungscampus+“ zur Verfügung. Der „Bildungscampus+“ beinhaltet unter anderem mehrere Ganztagsvolksschulklassen, zwei Förderklassen und einen Gymnastiksaal.

In der Freizeit locken die Blumengärten Hirschstetten und verschiedene Radwege. Abkühlung an heißen Tagen bietet der Badeteich Hirschstetten sowie das obere Mühlwasser. Erholung ist im Park und See in der Seestadt Aspern sowie in der METASTadt zu finden.

ÖVW errichtet und verwaltet seit 75 Jahren hochwertige Miet- und Eigentumswohnungen auf höchstem Niveau.



Details

Objekt	Stiege 4 / Top 4.04 Oberes Hausfeld F1, 1220 Wien
Objektart	Wohnung
Rechtsform	Eigentum

Baufortschritt

Bauträger	Österreichisches Volkswohnungswerk, Gemeinnützige Ges.m.b.H.
Baubewilligung	Erteilt
Baufortschritt	In Bau

Kosten

Finanzierung	Frei finanziert
Kaufpreis	€ 614.800,00

Flächendaten

Zimmer	4
Nutzfläche	110,41 m ²
Geschoss	1. Obergeschoss
Möblierung	Nicht möbliert
Balkon	1 (10 m ²)
Kellerabteil	1
Bäder	2
Toiletten	2

Bilder



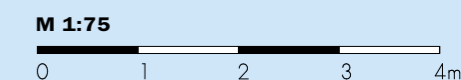
DIE PUNKTE AM HAUSFELD

GRUNDRISS EIGENTUM

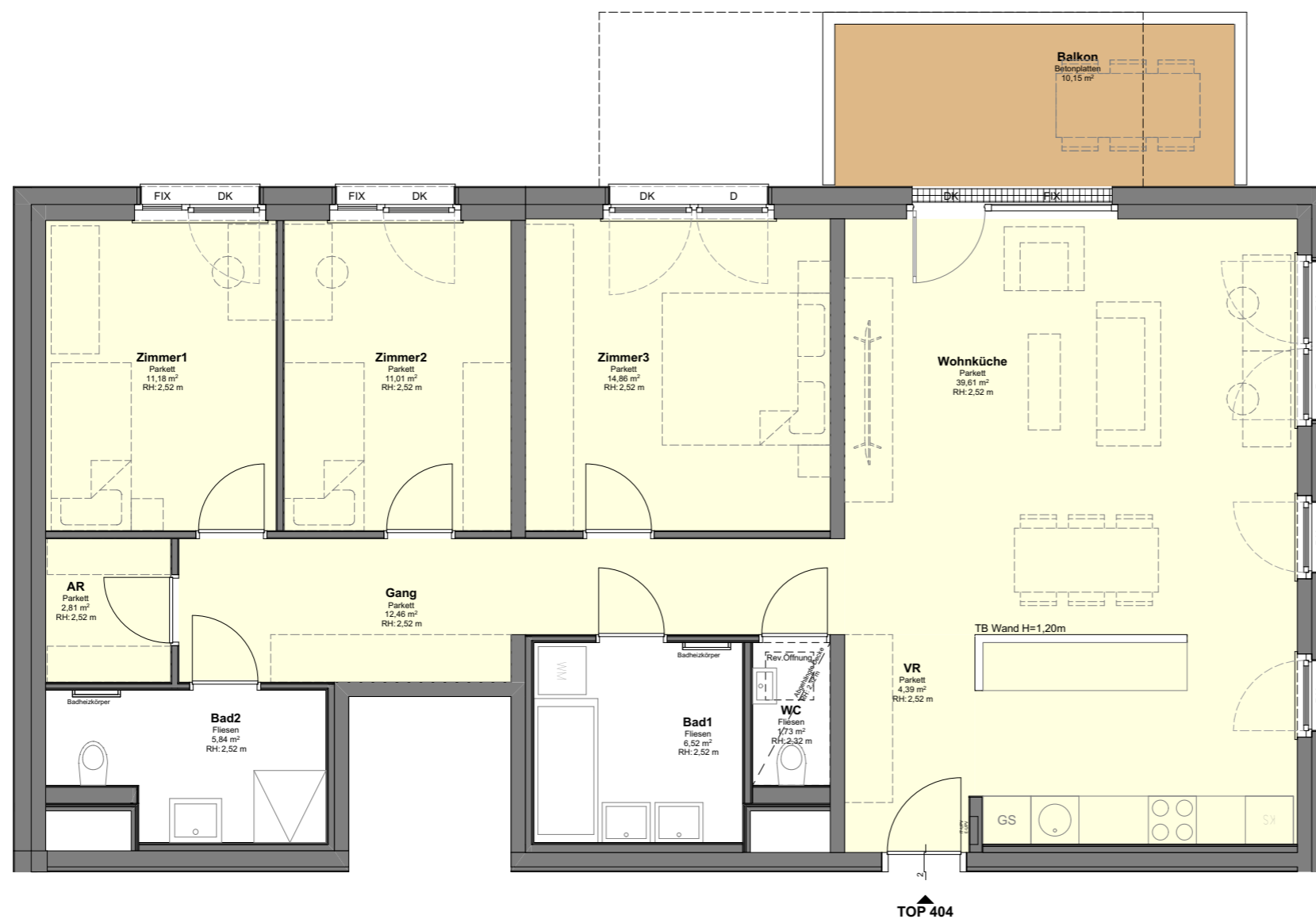
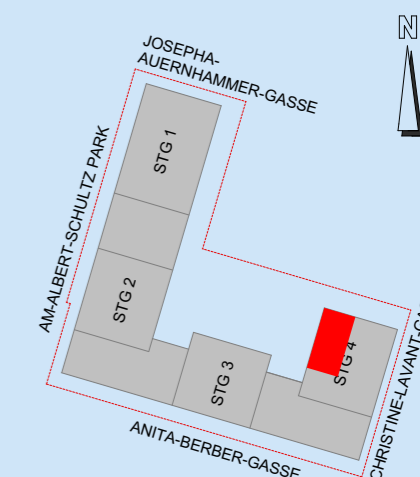
Christine-Lavant-Gasse 5
1220 Wien

STIEGE	4
STOCK	1. Obergeschoss
TOP	404

WOHNFLÄCHE	110.41 m ²
GESAMTFLÄCHE	110.41 m²
BALKON	10.15 m ²
EINLAGERUNGSRAUM	2.20 m ²



ORIENTIERUNGSSKIZZE



TOP 404

Legende:

- | | | | |
|--------------------|---------------------------|---|---------|
| VR: Vorraum | UK: Unterkante | Parkett/Laminat | Türe |
| AR: Abstellraum | RDUK: Rohdeckenunterkante | Fliesen | Fenster |
| SN: Schranknische | FBOK: Fußbodenoberkante | Haustechniksockel | |
| SR: Schrankraum | MOK: Maueroberkante | Terrasse/Balkon/Loggia | |
| GS: Geschirrspülen | GEL: Geländer | erhöhte Terrasse im EG (Sonnendeck) | |
| KS: Kühlschrank | UZ: Unterzug | Rasen | |
| KN: Kochnische | H: Höhe | Gehölz | |
| D: Dreh | RH: Raumhöhe | Kiesstreifen | |
| DK: Drehkipp | RR: Regenrohr | Vorspringende Bauteile im direkt darüberliegenden Geschoß | |
| FIX: Fixverglasung | RSK: Regensinkkasten | Gitterrost | |
| OK: Oberkante | NÜ: Notüberlauf | | |



Änderungen während der Bauausführung sind gemäß den Regelungen des Kaufvertrags vorbehalten!
Hinsichtlich der Wand- und Bodenbeläge, sowie Elektro-, Sanitär- und sonstiger Ausstattung gilt ausschließlich die jeweils aktuelle Bau- und Ausstattungsbeschreibung. Änderungen bezüglich der Lage und Größe von gem. der aktuellen Bau- und Ausstattungsbeschreibung vorgesehenen Heizkörpern bzw. Kühlgeräten behalten wir uns vor. Küchen und sonstige Einrichtungsgegenstände dienen nur der Veranschaulichung und werden nicht mitgeliefert. Koten sind nicht für die Bestellung von Einbaumöbeln verwendbar > Naturmaße erforderlich!
Alle Quadratmeterangaben sind nach Rohbaumaßen berechnet. Maßangaben unterliegen den Bautoleranzen. Möbel nicht an die Außenwände stellen, Gefahr von Schimmelbildung! Es ist eine Hinterlüftung (10 cm Abstand zur Außenwand) vorzusehen.



ÖVW Baurträger GmbH
1020 Wien
Bruno-Marek-Allee 23, 8. Stock
Tel. 01/908 14 38
www.oevw.at

Planstand: 03.09.2025