



Ihre Ansprechpartnerin:

Katrin Hofstätter, BSc

Telefon: +43 1 908 14 38 704

E-Mail: krems@oeww.at

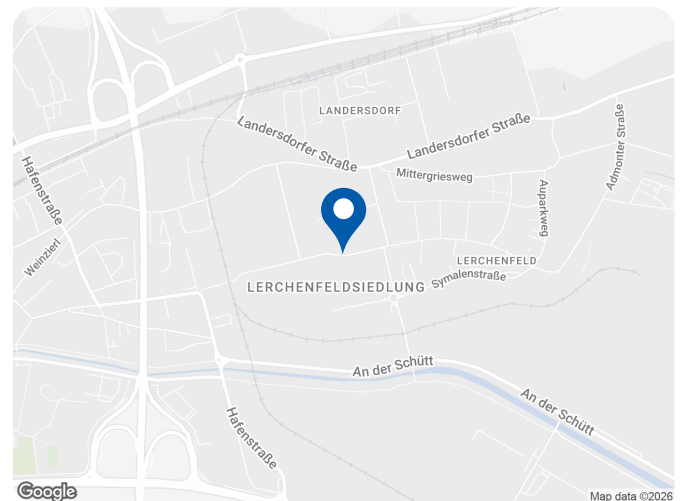
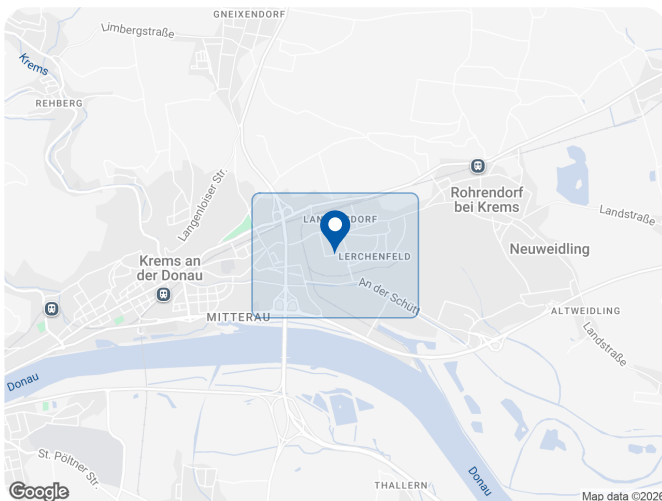
Lage

Zentrale Lage: Der Hauptplatz liegt in einem gut erschlossenen Gebiet mit einfacher Anbindung an öffentliche Verkehrsmittel und wichtige Verkehrswege.

Einkaufsmöglichkeiten: In der Nähe befinden sich zahlreiche Geschäfte, Supermärkte und Dienstleister, die den täglichen Bedarf decken.

Freizeit und Erholung: Die Umgebung bietet viele Möglichkeiten für Freizeitaktivitäten, darunter Parks, Wanderwege und Sporteinrichtungen.

Bildungseinrichtungen: Es gibt mehrere Schulen und Kindergärten in der Nähe, was die Gegend besonders attraktiv für Familien macht



Details

Objekt	Stiege 4 / Top 4 Lerchenfelder Hauptplatz, 3500 Krems
Objektart	Wohnung
Rechtsform	Miete

Baufortschritt

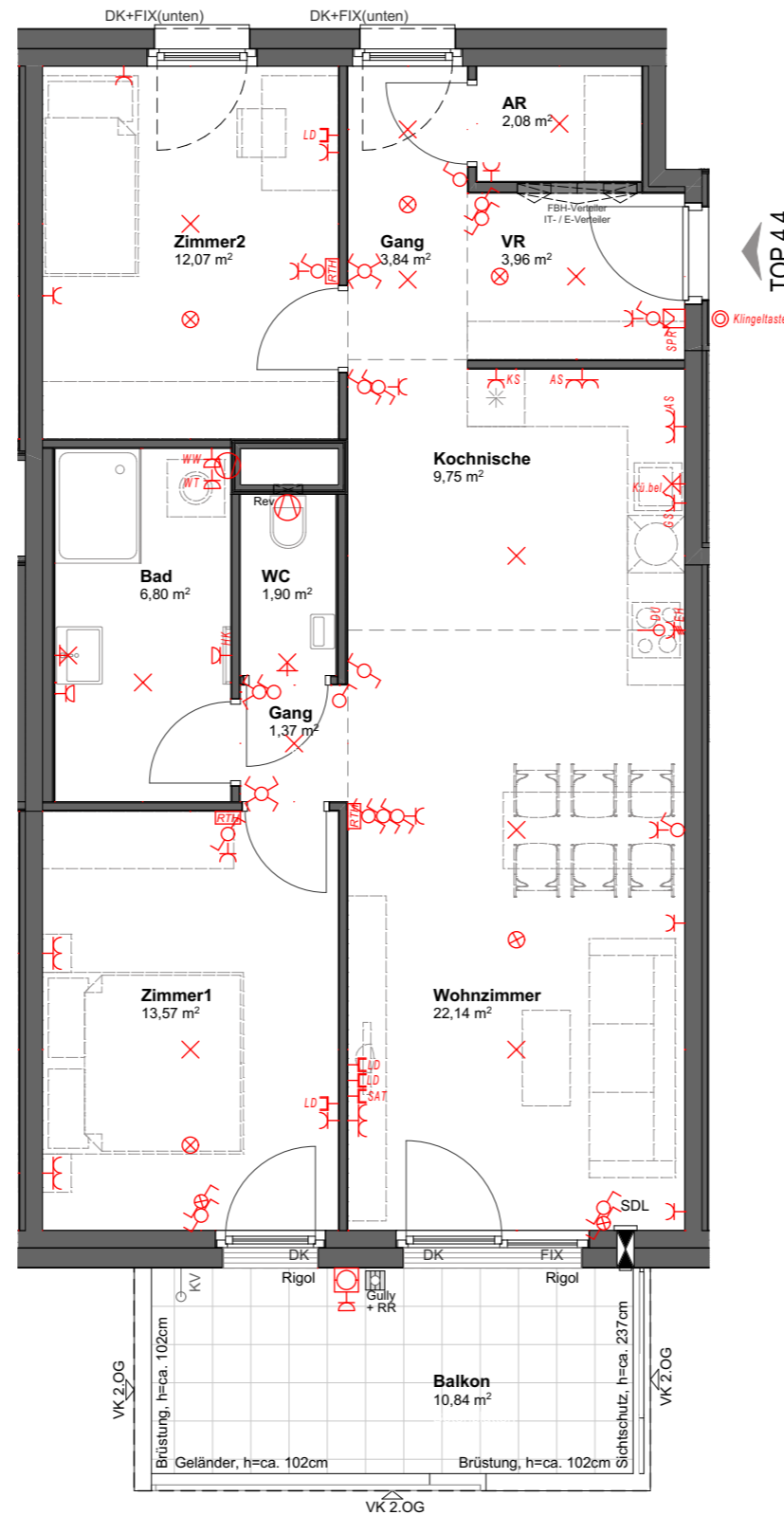
Bauträger	Österreichisches Volkswohnungswerk, Gemeinnützige Ges.m.b.H.
Baubewilligung	Erteilt
Baufortschritt	In Bau
Fertigstellung	Ende 2026

Kosten

Finanzierung	Frei finanziert
Miete brutto	€ 1.094,89
Eigenmittel gesamt	€ 19.071,70

Flächendaten

Zimmer	3
Nutzfläche	77,48 m ²
Geschoss	1. Obergeschoss
Möblierung	Nicht möbliert
Balkon	1 (10 m ²)
Kellerabteil	1
Bad	1
Toilette	1



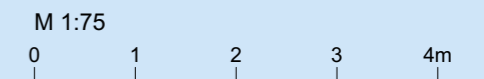
**WOHNHAUSANLAGE
LERCHENFELDER HAUPTPLATZ**

3500 Krems an der Donau,
Lerchenfelder Hauptplatz 20 /
Hofrat-Erben-Straße 2

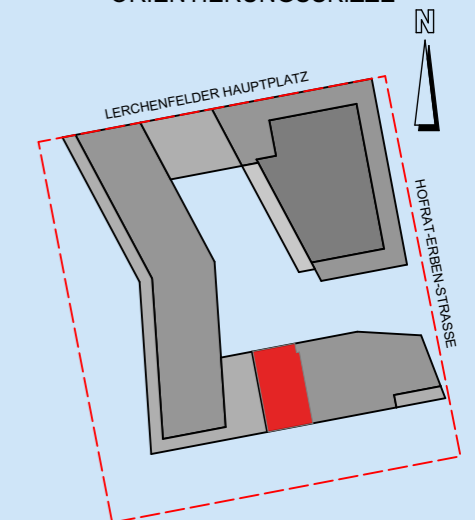
STIEGE	4
STOCK	1. Obergeschoss
TOP	4

WOHNFLÄCHE 77,48 m²

BALKON	10,84 m²
TERRASSE	0,00 m²
GARTEN	0,00 m²
EINLAGERUNGSRaum NR.28	2,40 m²



ORIENTIERUNGSSKIZZE



övw

Ihr Wohnbauunternehmen

Österreichisches Volkswohnungswerk
Gemeinnützige Ges.m.b.H.
1020 Wien

Bruno-Marek-Allee 23, 8. Stock
Tel. 01/908 14 38

www.oeww.at

Planstand: 18.11.2025

Raumhöhe ca. 256cm

Änderungen während der Bauausführung sind gemäß den Regelungen des Vertrags vorbehalten!
Hinsichtlich der Wand- und Bodenbeläge, sowie Elektro-, Sanitär- und sonstiger Ausstattung gilt ausschließlich die jeweils aktuelle Bau- und Ausstattungsbeschreibung.
Änderungen bezüglich der Lage und Größe von gem. der aktuellen Bau- und Ausstattungsbeschreibung vorgesehenen Heizkörpern bzw. Kühlgeräten behalten wir uns vor.
Küchen und sonstige Einrichtungsgegenstände dienen nur der Veranschaulichung und werden nicht mitgeliefert.
Koten sind nicht für die Bestellung von Einbaumöbeln verwendbar > Naturmaße erforderlich!
Alle Quadratmeterangaben sind nach Rohbaumaßen berechnet. Maßangaben unterliegen den Bautoleranzen.
Möbel nicht an die Außenwände stellen, Gefahr von Schimmelbildung! Es ist eine Hinterlüftung (10 cm Abstand zur Außenwand) vorzusehen.