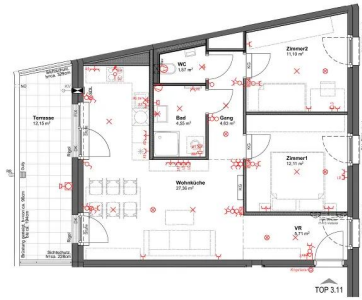


GRUNDRISS



Raumhöhe ca. 264cm
Änderungen während der Bauführung sind gemäß der Regelungen des Vertrags vorbehalten!
Abweichungen der Abmaße und Bauweise, sowie Details, Details- und ansonsten Änderungen der Bauweise, die jeweils aktuelle Bau- und Kostensituation berücksichtigen.
Änderungen bezüglich der Lage und Größe von gem. der aktuellen Bau- und Ausstattungsbeschreibung vorgesehenen Heizkörpern behalten wir uns vor.
Änderungen und sonstige Einzelheiten sind im Rahmen der Bauausführung und werden nicht erspart.
Alle sind nicht für die Benutzung von Elektrogeräten, insbesondere in Kombination mit anderen.
Alle Angaben sind ohne Gewähr. Änderungen vorbehalten. Maßstab: 1:50. Datum: 20.11.2025

Willkommen daheim.

WOHNHAUSANLAGE
LERCHENFELDER HAUPTPLATZ
3500 Krems an der Donau,
Lerchenfelder Hauptplatz 20/1
Hofrat-Erben-Straße 2

STIEGE	3
STOCK	2. Obergeschoss
TOP	11
WOHNFLÄCHE	67,33 m ²
BALKON	0,00 m ²
TERRASSE	12,10 m ²
GARTEN	0,00 m ²
ENLAGERUNGSRAUM NR.32	2,30 m ²

M 1:75
0 1 2 3 4m

ORIENTIERUNGSSKIZZE

övw
Ihr Wohnbauunternehmen

Osterreichisches Volkswohnungswerk
Gemeinnützige Ges.m.b.H.
1020 Wien
Bruno-Marek-Allee 23, 8. Stock
Tel. 01/908 14 38
www.oeww.at

Planstand: 20.11.2025



Ihr neues Zuhause in Krems
Ihr neues Zuhause in Krems –
ERSTBEZUG Stiege 3 / Top 11
Lerchenfelder Hauptplatz, 3500 Krems

Diese moderne Wohnung befindet sich auf dem Lerchenfelder Hauptplatz in einem traditionsreichen Kremser Stadtteil, der durch vielfältige Erholungsmöglichkeiten, eine gute Anbindung, Infrastruktur und Arbeitsplätze überzeugt.

Die Ausstattung besticht durch hochwertigen Parkettboden, Fußbodenheizung und zeitgemäß ausgestattete Sanitärräume, und schafft so ein angenehmes Wohnambiente. Ein außenliegender Sonnenschutz, elektrisch bedienbar, sorgt für Beschattung und Privatsphäre.

Die Terrassen, Balkone, Eigengärten und Dachgärten laden zu entspannten Momenten und gemütlichen Abenden im Freien ein.

In den Dachgeschosswohnungen sorgt eine Multisplit Klimaanlage, auch an heißen Tagen für ein angenehmes Raumklima.

In der Tiefgarage stehen Stellplätze zur Verfügung.

Objekt-Nummer: 05986

Miete

Finanzierung: Frei finanziert

3 Zimmer

67 m² Nutzfläche

€ 1.007,03 Miete brutto

Erstbezug

2. Obergeschoss

12 m² Terrasse

€ 17.501,10 Eigenmittel

Verfügbar ab Ende 2026



Ihre Ansprechpartnerin:

Katrin Hofstätter, BSc

Telefon: +43 1 908 14 38 704

E-Mail: krems@oeww.at

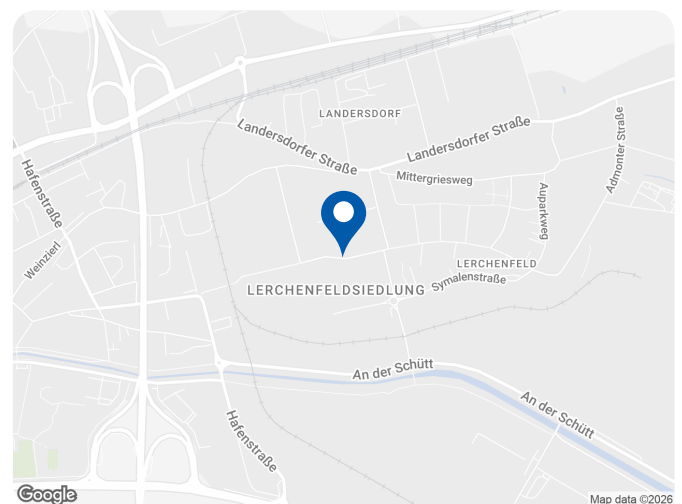
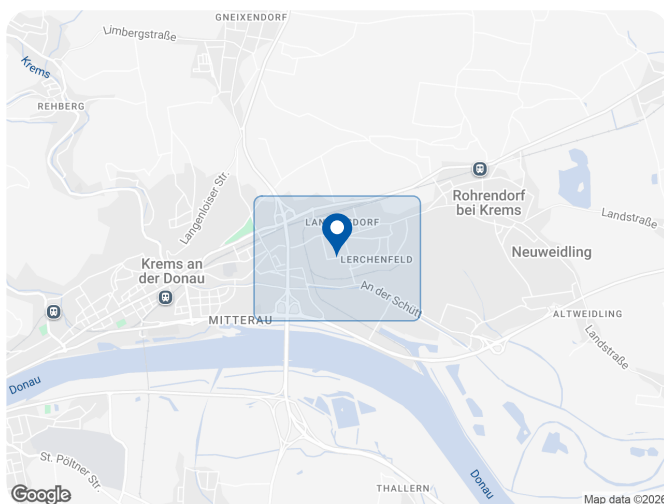
Lage

Zentrale Lage: Der Hauptplatz liegt in einem gut erschlossenen Gebiet mit einfacher Anbindung an öffentliche Verkehrsmittel und wichtige Verkehrswege.

Einkaufsmöglichkeiten: In der Nähe befinden sich zahlreiche Geschäfte, Supermärkte und Dienstleister, die den täglichen Bedarf decken.

Freizeit und Erholung: Die Umgebung bietet viele Möglichkeiten für Freizeitaktivitäten, darunter Parks, Wanderwege und Sporteinrichtungen.

Bildungseinrichtungen: Es gibt mehrere Schulen und Kindergärten in der Nähe, was die Gegend besonders attraktiv für Familien macht



Details

Objekt	Stiege 3 / Top 11 Lerchenfelder Hauptplatz, 3500 Krems
Objektart	Wohnung
Rechtsform	Miete

Baufortschritt

Bauträger	Österreichisches Volkswohnungswerk, Gemeinnützige Ges.m.b.H.
Baubewilligung	Erteilt
Baufortschritt	In Bau
Fertigstellung	Ende 2026

Kosten

Finanzierung	Frei finanziert
Miete brutto	€ 1.007,03
Eigenmittel gesamt	€ 17.501,10

Flächendaten

Zimmer	3
Nutzfläche	67,33 m ²
Geschoss	2. Obergeschoss
Möblierung	Nicht möbliert
Terrasse	1 (12 m ²)
Kellerabteil	1
Bad	1
Toilette	1

