

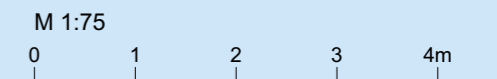
**WOHNHAUSANLAGE  
LERCHENFELDER HAUPTPLATZ**

3500 Krems an der Donau,  
Lerchenfelder Hauptplatz 20 /  
Hofrat-Erben-Straße 2

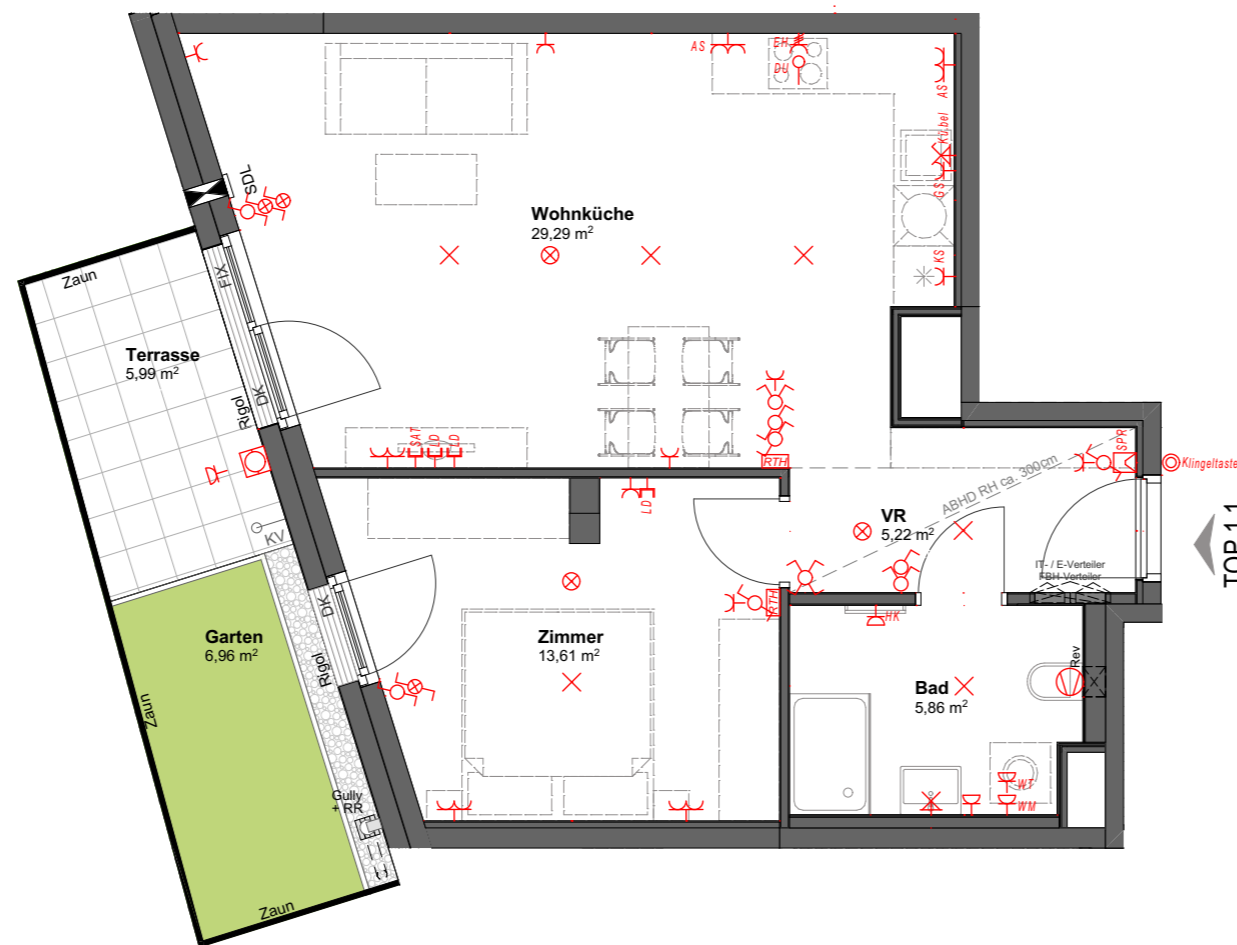
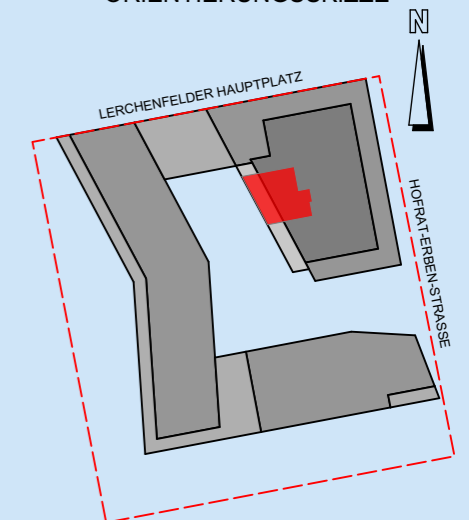
STIEGE	1
STOCK	Erdgeschoss
TOP	1

WOHNFLÄCHE 53,98 m<sup>2</sup>

BALKON	0,00 m <sup>2</sup>
TERRASSE	5,99 m <sup>2</sup>
GARTEN	6,96 m <sup>2</sup>
EINLAGERUNGSRAUM NR.1	2,63 m <sup>2</sup>



ORIENTIERUNGSSKIZZE



Raumhöhe ca. 352cm

Änderungen während der Bauausführung sind gemäß den Regelungen des Vertrags vorbehalten!  
Hinsichtlich der Wand- und Bodenbeläge, sowie Elektro-, Sanitär- und sonstiger Ausstattung gilt ausschließlich die jeweils aktuelle Bau- und Ausstattungsbeschreibung.  
Änderungen bezüglich der Lage und Größe von gem. der aktuellen Bau- und Ausstattungsbeschreibung vorgesehenen Heizkörpern bzw. Kühlgeräten behalten wir uns vor.  
Küchen und sonstige Einrichtungsgegenstände dienen nur der Veranschaulichung und werden nicht mitgeliefert.  
Koten sind nicht für die Bestellung von Einbaumöbeln verwendbar > Naturmaße erforderlich!  
Alle Quadratmeterangaben sind nach Rohbaummaßen berechnet. Maßangaben unterliegen den Bautoleranzen.  
Möbel nicht an die Außenwände stellen, Gefahr von Schimmelbildung! Es ist eine Hinterlüftung (10 cm Abstand zur Außenwand) vorzusehen.

**övw**  
Ihr Wohnbauunternehmen

Österreichisches Volkswohnungswerk  
Gemeinnützige Ges.m.b.H.  
1020 Wien  
Bruno-Marek-Allee 23, 8. Stock  
Tel. 01/908 14 38  
www.oeww.at

Planstand: 28.04.2026