

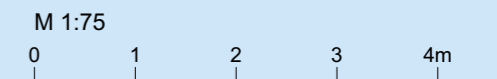
**WOHNHAUSANLAGE
LERCHENFELDER HAUPTPLATZ**

3500 Krems an der Donau,
Lerchenfelder Hauptplatz 20 /
Hofrat-Erben-Straße 2

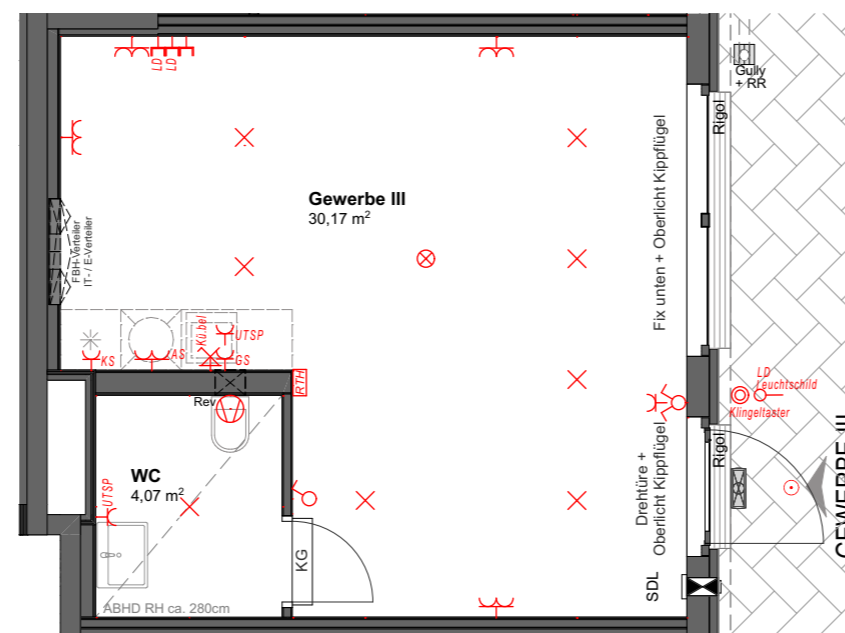
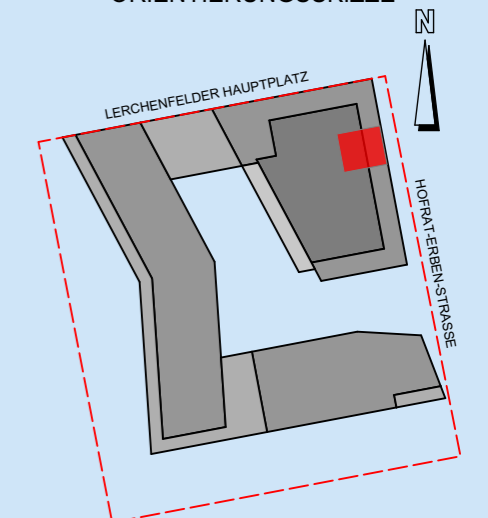
STIEGE	1
STOCK	Erdgeschoss
GEWERBE	III

NUTZFLÄCHE 34,24 m²

EINLAGERUNGSRAUM III 3,97 m²



ORIENTIERUNGSSKIZZE



Raumhöhe ca. 350cm

Änderungen während der Bauausführung sind gemäß den Regelungen des Vertrags vorbehalten!
Hinsichtlich der Wand- und Bodenbeläge, sowie Elektro-, Sanitär- und sonstiger Ausstattung gilt ausschließlich die jeweils aktuelle Bau- und Ausstattungsbeschreibung.
Änderungen bezüglich der Lage und Größe von gem. der aktuellen Bau- und Ausstattungsbeschreibung vorgesehenen Heizkörpern bzw. Kühlgeräten behalten wir uns vor.
Küchen und sonstige Einrichtungsgegenstände dienen nur der Veranschaulichung und werden nicht mitgeliefert.
Koten sind nicht für die Bestellung von Einbaumöbeln verwendbar > Naturmaße erforderlich!
Alle Quadratmeterangaben sind nach Rohbaumaßen berechnet. Maßangaben unterliegen den Bautoleranzen.
Möbel nicht an die Außenwände stellen, Gefahr von Schimmelbildung! Es ist eine Hinterlüftung (10 cm Abstand zur Außenwand) vorzusehen.

övw
Ihr Wohnbauunternehmen

Österreichisches Volkswohnungswerk
Gemeinnützige Ges.m.b.H.
1020 Wien
Bruno-Marek-Allee 23, 8. Stock
Tel. 01/908 14 38
www.oeww.at

Planstand: 18.11.2025