

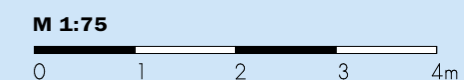
## DIE PUNKTE AM HAUSFELD

### GRUNDRISS MIETE GEFÖRDERT - SMART

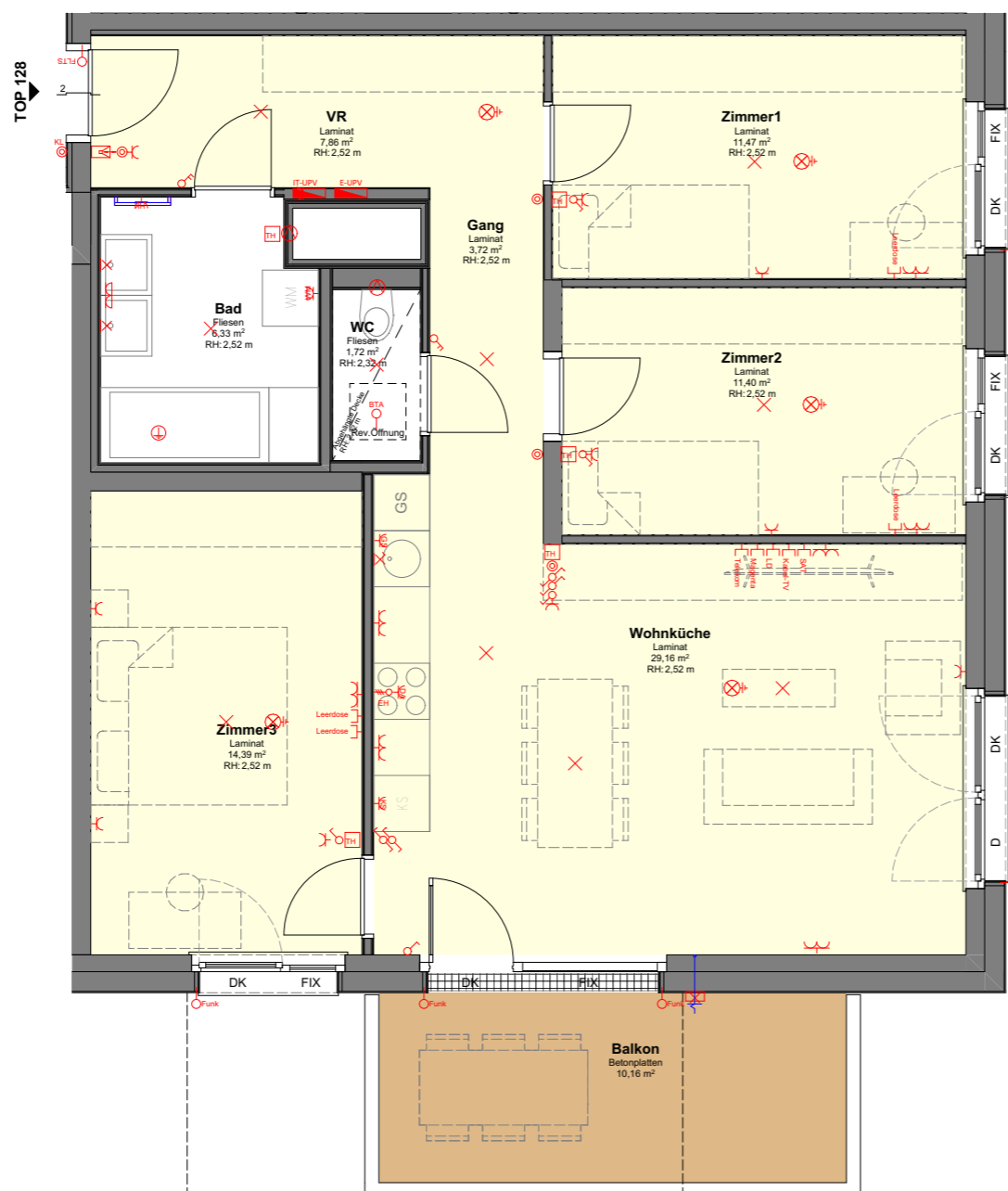
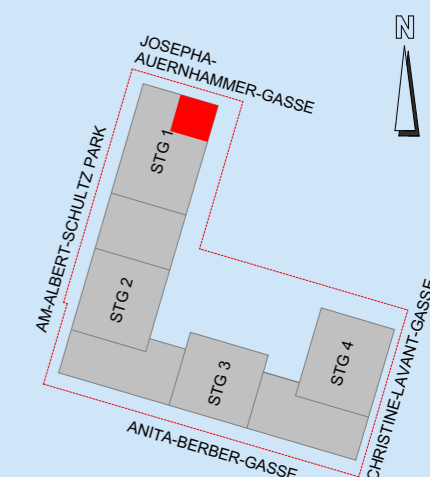
Josepha-Auernhammer-Gasse 2  
1220 Wien

STIEGE	1
STOCK	3. Obergeschoss
TOP	128

WOHNFLÄCHE	86.05 m <sup>2</sup>
<b>GESAMTFLÄCHE</b>	<b>86.05 m<sup>2</sup></b>
BALKON	10.16 m <sup>2</sup>
EINLAGERUNGSRAUM	1.73 m <sup>2</sup>



#### ORIENTIERUNGSSKIZZE



#### Legende:

VR: Vorraum	UK: Unterkante	Parkett/Laminat	Türe
AR: Abstellraum	RDUK: Rohdeckenunterkante	Fliesen	Fenster
SN: Schranknische	FBOK: Fußbodenoberkante	Haustechniksockel	
SR: Schrankraum	MOK: Maueroberkante	Terrasse/Balkon/Loggia	
GS: Geschirrspülen	GEL: Geländer	erhöhte Terrasse im EG (Sonnendeck)	
KS: Kühlschrank	UZ: Unterzug	Rasen	
KN: Kochnische	H: Höhe	Gehölz	
D: Dreh	RH: Raumhöhe	Kiestreifen	
DK: Drehkipp	RR: Regenrohr	Vorspringende Bauteile im direkt darüberliegenden Geschoß	
FIX: Fixverglasung	RSK: Regensinkkasten	Gitterrost	
OK: Oberkante	NÜ: Notüberlauf		

Änderungen während der Bauausführung sind gemäß den Regelungen des Vertrags vorbehalten!  
Hinsichtlich der Wand- und Bodenbeläge, sowie Elektro-, Sanitär- und sonstiger Ausstattung gilt ausschließlich die jeweils aktuelle Bau- und Ausstattungsbeschreibung.  
Änderungen bezüglich der Lage und Größe von gem. der aktuellen Bau- und Ausstattungsbeschreibung vorgesehenen Heizkörpern bzw. Kühlgeräten behalten wir uns vor.  
Küchen und sonstige Einrichtungsgegenstände dienen nur der Veranschaulichung und werden nicht mitgeliefert.  
Koten sind nicht für die Bestellung von Einbaumöbeln verwendbar > Naturmaße erforderlich!  
Alle Quadratmeterangaben sind nach Rohbaumaßen berechnet. Maßangaben unterliegen den Bautoleranzen.  
Möbel nicht an die Außenwände stellen, Gefahr von Schimmelbildung! Es ist eine Hinterlüftung (10 cm Abstand zur Außenwand) vorzusehen.

**övw**  
Ihr Wohnbauunternehmen

Österreichisches Volkswohnungswerk  
Gemeinnützige Ges.m.b.H.  
1020 Wien  
Bruno-Marek-Allee 23, 8. Stock  
Tel. 01 /908 14 38  
www.oeww.at

Planstand: 24.11.2025