

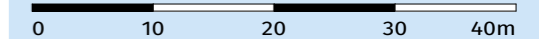
# ORIENTIERUNGSPLAN

Willkommen daheim.

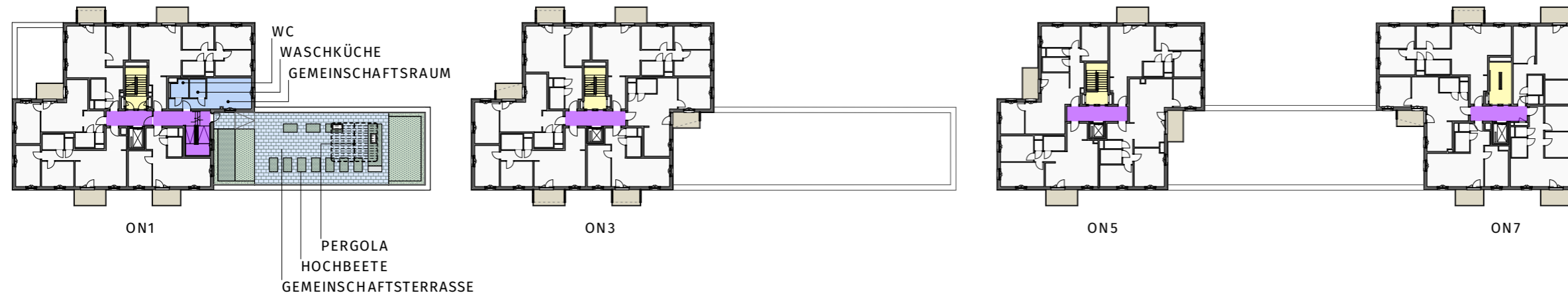
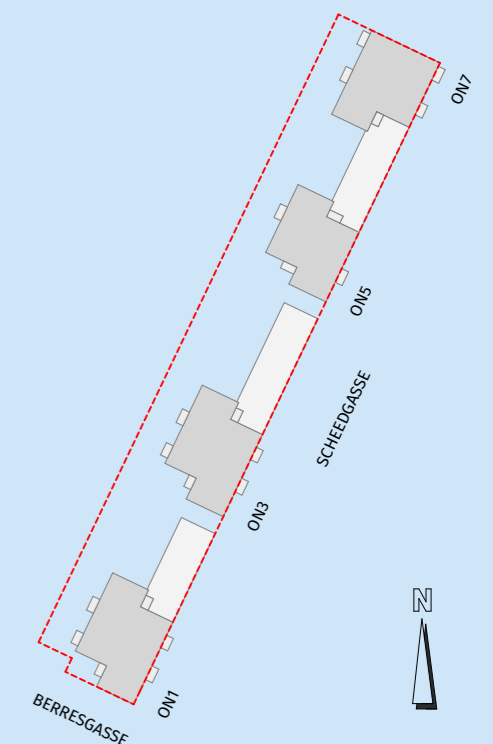
**WOHNHAUSANLAGE**  
**Berresgasse - Scheedgasse**  
 1220 Wien, Scheedgasse 1-7

## 3.OBERGESCHOSS

M 1:600



### ORIENTIERUNGSSKIZZE

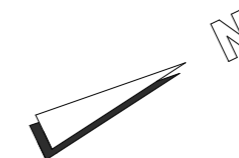


#### LEGENDE

- Stiegenhaus
- Gemeinschaftsraum / -terrasse
- Gründach/ Hochbeet
- Gang + Schleuse
- Terrasse/Balkon/ Loggia

Unverbindliche Plankopie. Änderungen während der Bauausführung vorbehalten!

Hinsichtlich der Wand- und Bodenbeläge, sowie Elektro-, Sanitär- und sonstiger Ausstattung gilt ausschließlich die jeweils aktuelle Bau- und Ausstattungsbeschreibung. Änderungen bezüglich der Lage und Größe von gem. der aktuellen Bau- und Ausstattungsbeschreibung vorgesehenen Heizkörpern bzw. Kühlgeräten behalten wir uns vor. Küchen und sonstige Einrichtungsgegenstände dienen nur der Veranschaulichung und werden nicht mitgeliefert. Koten sind nicht für die Bestellung von Einbaumöbeln verwendbar > Naturmaße erforderlich! Alle Quadratmeterangaben sind nach Rohbaumaßen berechnet. Maßangaben unterliegen den Bautoleranzen. Möbel nicht an die Außenwände stellen, Gefahr von Schimmelbildung! Es ist eine Hinterlüftung (10 cm Abstand zur Außenwand) vorzusehen.



# övw

Ihr Wohnbauunternehmen

Österreichisches Volkswohnungswerk  
 Gemeinnützige Ges.m.b.H.  
 1020 Wien  
 Bruno-Marek-Allee 23, 8. Stock  
 Tel. 01 /908 14 38  
[www.oeww.at](http://www.oeww.at)

Planstand: 30.06.2023