

ORIENTIERUNGSPLAN

Willkommen daheim.

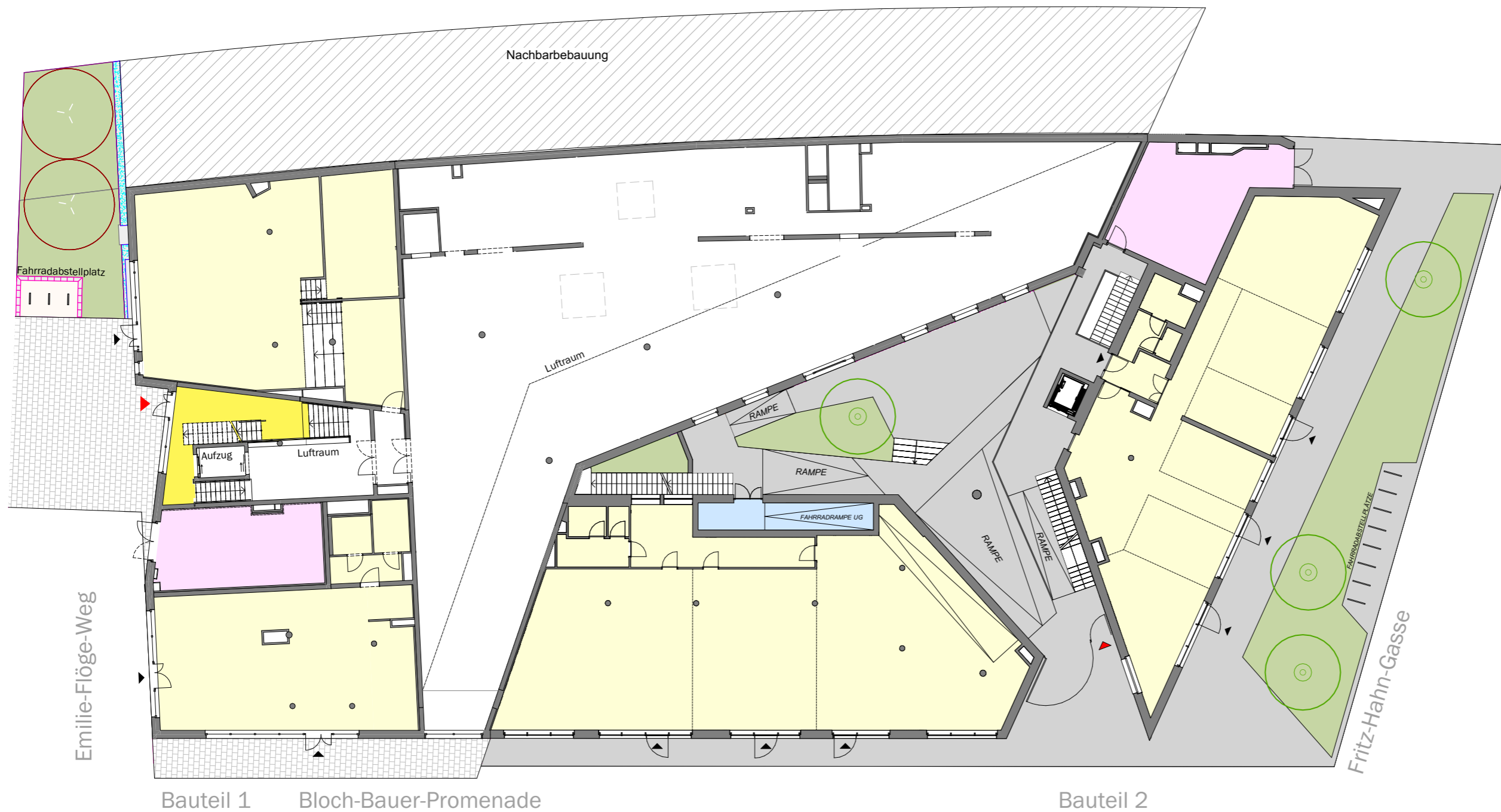
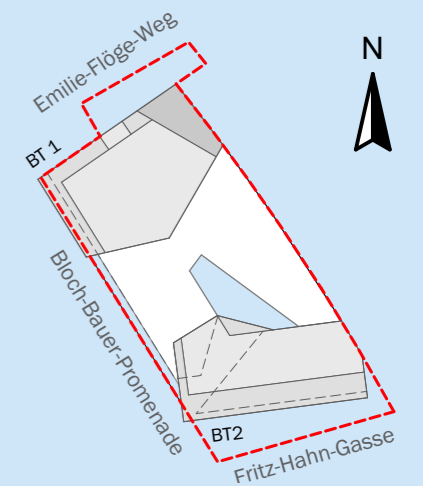
WOHNHAUSANLAGE Quartiershaus

1100 Wien,
Emilie-Flöge-Weg 3

ERDGESCHOSS

M 1:250
0 2 10m

ORIENTIERUNGSSKIZZE



- Legende:**
- Stiegenhaus
 - Müllraum
 - Fahrrad + KIWA
 - Zugang Gewerbe
 - Gewerbe
 - Allgemeine Grünanlage
 - Haupteingang

Unverbindliche Plankopie. Änderungen während der Bauausführung vorbehalten!
Hinsichtlich der Wand- und Bodenbeläge, sowie Elektro-, Sanitär- und sonstiger Ausstattung gilt ausschließlich die jeweils aktuelle Bau- und Ausstattungsbeschreibung. Änderungen bezüglich der Lage und Größe von gem. der aktuellen Bau- und Ausstattungsbeschreibung vorgesehenen Heizkörpern bzw. Kühlgeräten behalten wir uns vor. Küchen und sonstige Einrichtungsgegenstände dienen nur der Veranschaulichung und werden nicht mitgeliefert. Kotten sind nicht für die Bestellung von Einbaumöbeln verwendbar > Naturmaße erforderlich! Alle Quadratmeterangaben sind nach Rohbaumaßen berechnet. Maßangaben unterliegen den Bautoleranzen. Möbel nicht an die Außenwände stellen, Gefahr von Schimmelbildung! Es ist eine Hinterlüftung (10 cm Abstand zur Außenwand) vorzusehen.

övw
Ihr Wohnbauunternehmen

Österreichisches Volkswohnungswerk
Gemeinnützige Ges.m.b.H.
1020 Wien
Bruno-Marek-Allee 23, 8. Stock
Tel. 01/908 14 38
www.oeww.at

ORIENTIERUNGSPLAN

Willkommen daheim.

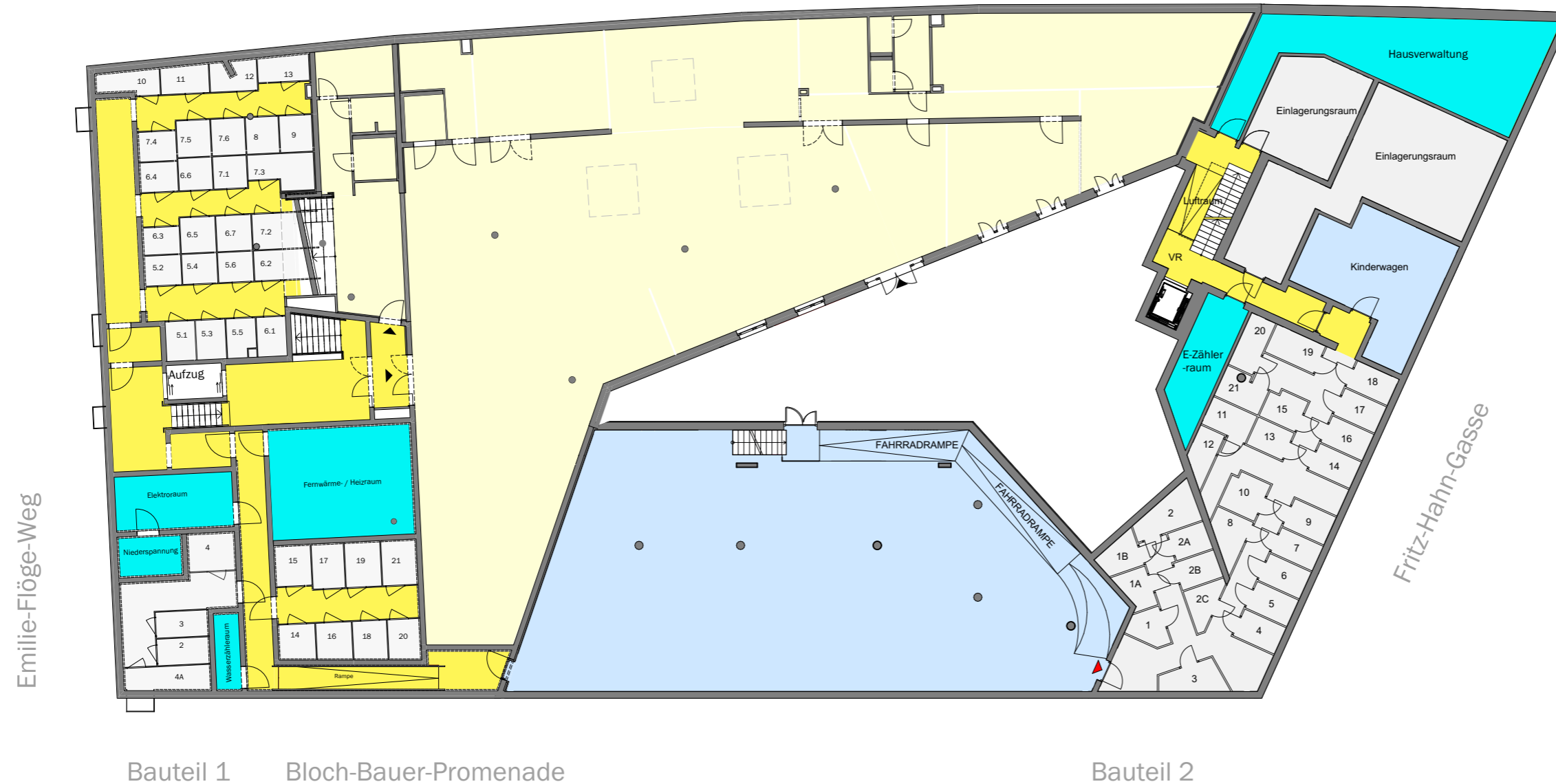
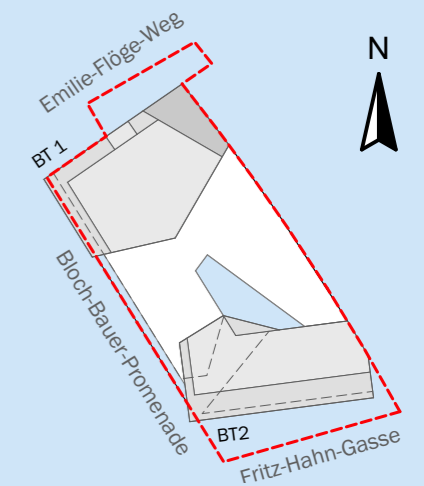
WOHNHAUSANLAGE Quartiershaus

1100 Wien,
Emilie-Flöge-Weg 3

UNTERGESCHOSS

M 1:250
0 2 10m

ORIENTIERUNGSSKIZZE



Emilie-Flöge-Weg

Fritz-Hahn-Gasse

Bauteil 1

Bloch-Bauer-Promenade

Bauteil 2

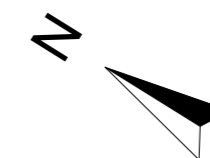
Legende:

- Stiegenhaus, Vorraum, Schleuse
- Einlagerungsräume
- Fahrrad + KIWA
- Gewerbe
- Technikräume, Hausverwaltung
- Zugang Gewerbe

Unverbindliche Plankopie. Änderungen während der Bauausführung vorbehalten!
Hinsichtlich der Wand- und Bodenbeläge, sowie Elektro-, Sanitär- und sonstiger Ausstattung gilt ausschließlich die jeweils aktuelle Bau- und Ausstattungsbeschreibung. Änderungen bezüglich der Lage und Größe von gem. der aktuellen Bau- und Ausstattungsbeschreibung vorgesehenen Heizkörpern bzw. Kühlgeräten behalten wir uns vor. Küchen und sonstige Einrichtungsgegenstände dienen nur der Veranschaulichung und werden nicht mitgeliefert. Kotten sind nicht für die Bestellung von Einbaumöbeln verwendbar > Naturmaße erforderlich! Alle Quadratmeterangaben sind nach Rohbaumaßen berechnet. Maßangaben unterliegen den Bautoleranzen. Möbel nicht an die Außenwände stellen, Gefahr von Schimmelbildung! Es ist eine Hinterlüftung (10 cm Abstand zur Außenwand) vorzusehen.

övw
Ihr Wohnbauunternehmen

Österreichisches Volkswohnungswerk
Gemeinnützige Ges.m.b.H.
1020 Wien
Bruno-Marek-Allee 23, 8. Stock
Tel. 01/908 14 38
www.oeww.at



GESCHOSSPLAN

Willkommen daheim.

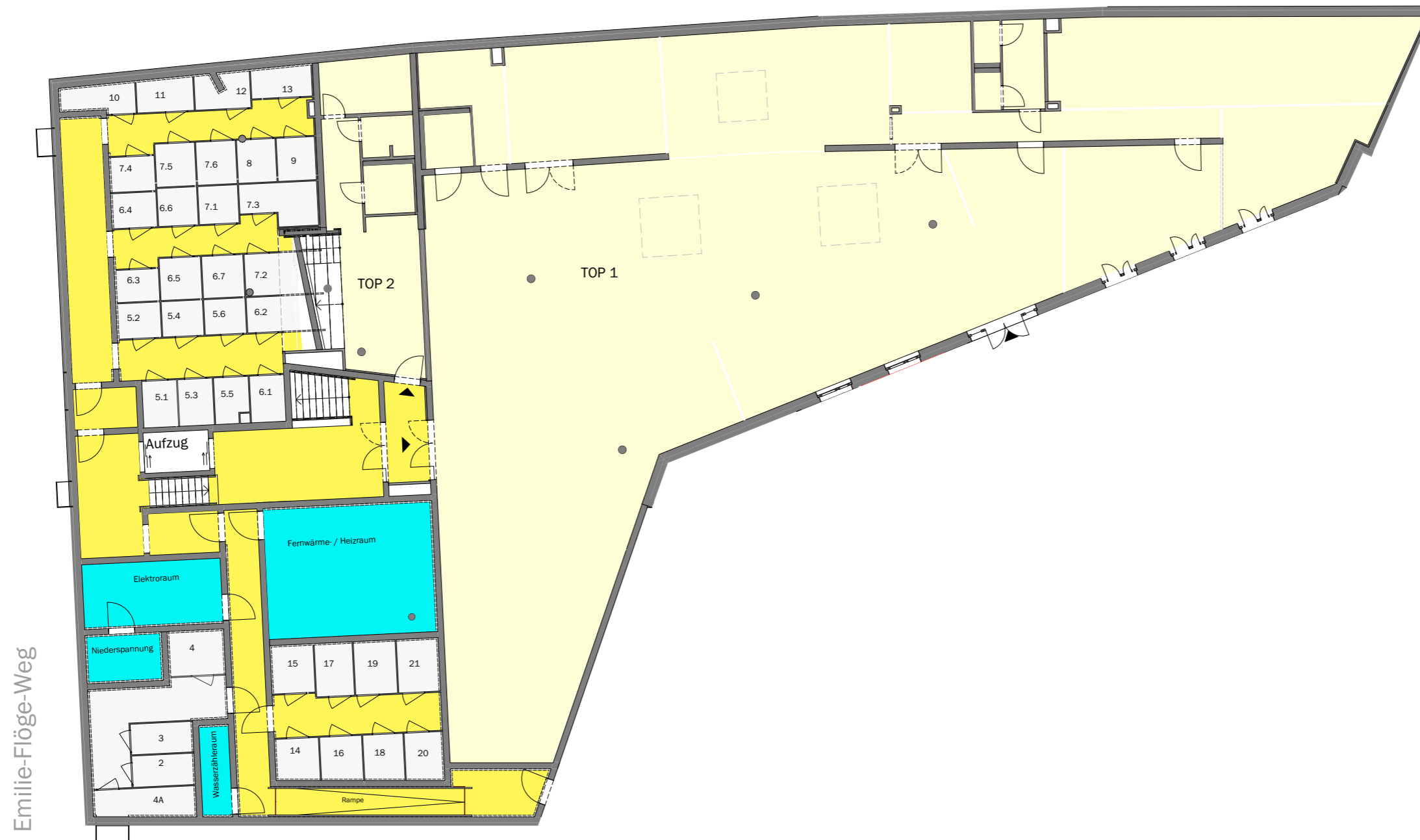
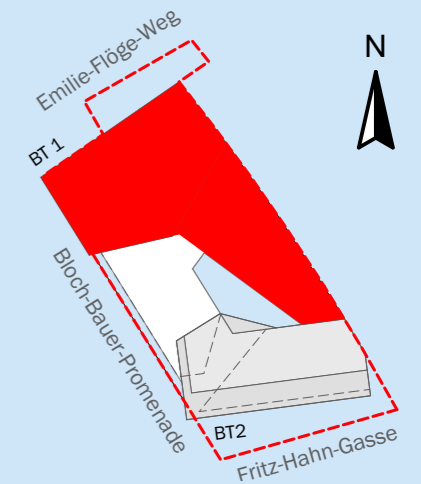
WOHNHAUSANLAGE Quartiershaus

1100 Wien,
Emilie-Flöge-Weg 3

1. UNTERGESCHOSS BAUTEIL 1

M 1:200
0 2 8m

ORIENTIERUNGSSKIZZE

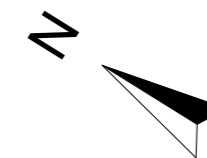


Emilie-Flöge-Weg

Bauteil 1 Bloch-Bauer-Promenade

Legende:

- Stiegenhaus, Vorraum, Schleuse
- Einlagerungsräume
- Zugang Gewerbe
- Gewerbe
- Technikräume



Unverbindliche Plankopie. Änderungen während der Bauausführung vorbehalten!
Hinsichtlich der Wand- und Bodenbeläge, sowie Elektro-, Sanitär- und sonstiger Ausstattung gilt ausschließlich die jeweils aktuelle Bau- und Ausstattungsbeschreibung. Änderungen bezüglich der Lage und Größe von gem. der aktuellen Bau- und Ausstattungsbeschreibung vorgesehenen Heizkörpern bzw. Kühlgeräten behalten wir uns vor. Küchen und sonstige Einrichtungsgegenstände dienen nur der Veranschaulichung und werden nicht mitgeliefert. Kotten sind nicht für die Bestellung von Einbaumöbeln verwendbar > Naturmaße erforderlich! Alle Quadratmeterangaben sind nach Rohbaumaßen berechnet. Maßangaben unterliegen den Bautoleranzen. Möbel nicht an die Außenwände stellen, Gefahr von Schimmelbildung! Es ist eine Hinterlüftung (10 cm Abstand zur Außenwand) vorzusehen.

ÖVW
Ihr Wohnbauunternehmen

Österreichisches Volkswohnungswerk
Gemeinnützige Ges.m.b.H.
1020 Wien
Bruno-Marek-Allee 23, 8. Stock
Tel. 01/908 14 38
www.oeww.at

GESCHOSSPLAN

Willkommen daheim.

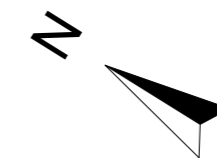
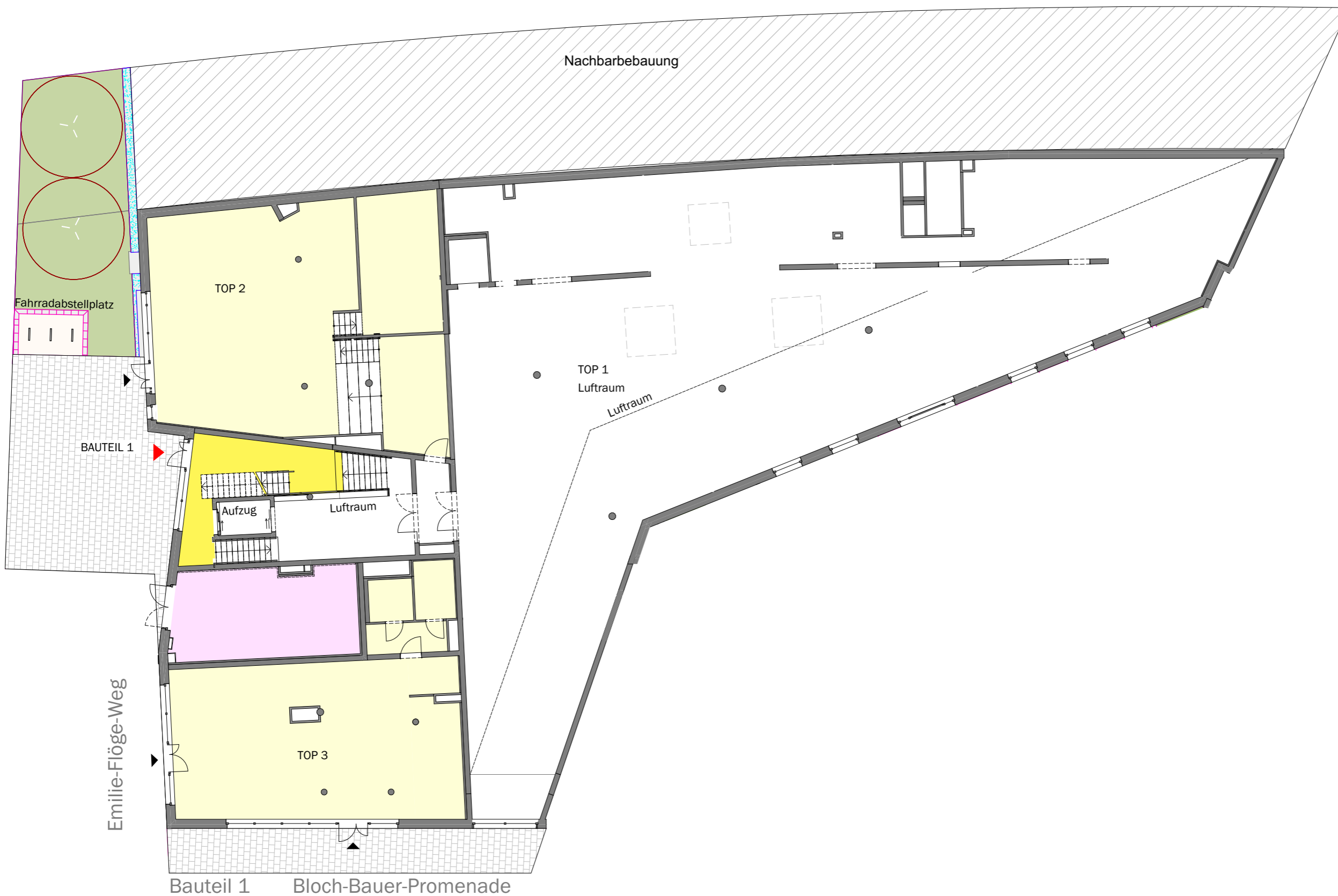
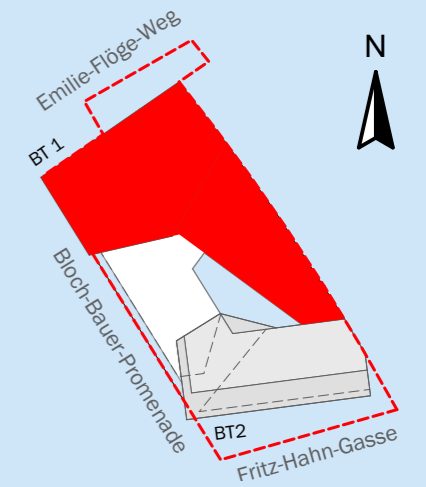
WOHNHAUSANLAGE Quartiershaus

1100 Wien,
Emilie-Flöge-Weg 3

ERDGESCHOSS BAUTEIL 1

M 1:200
0 2 8m

ORIENTIERUNGSSKIZZE



Legende:

- | | | |
|-------------|-----------------------|----------------|
| Stiegenhaus | Müllraum | Haupteingang |
| Gewerbe | Allgemeine Grünanlage | Zugang Gewerbe |

Unverbindliche Plankopie. Änderungen während der Bauausführung vorbehalten!
Hinsichtlich der Wand- und Bodenbeläge, sowie Elektro-, Sanitär- und sonstiger Ausstattung gilt ausschließlich die jeweils aktuelle Bau- und Ausstattungsbeschreibung. Änderungen bezüglich der Lage und Größe von gem. der aktuellen Bau- und Ausstattungsbeschreibung vorgesehenen Heizkörpern bzw. Kühlgeräten behalten wir uns vor. Küchen und sonstige Einrichtungsgegenstände dienen nur der Veranschaulichung und werden nicht mitgeliefert. Kotten sind nicht für die Bestellung von Einbaumöbeln verwendbar > Naturmaße erforderlich! Alle Quadratmeterangaben sind nach Rohbaummaßen berechnet. Maßangaben unterliegen den Bautoleranzen. Möbel nicht an die Außenwände stellen, Gefahr von Schimmelbildung! Es ist eine Hinterlüftung (10 cm Abstand zur Außenwand) vorzusehen.

övw
Ihr Wohnbauunternehmen

Österreichisches Volkswohnungswerk
Gemeinnützige Ges.m.b.H.
1020 Wien
Bruno-Marek-Allee 23, 8. Stock
Tel. 01/908 14 38
www.oeww.at

GESCHOSSPLAN

Willkommen daheim.

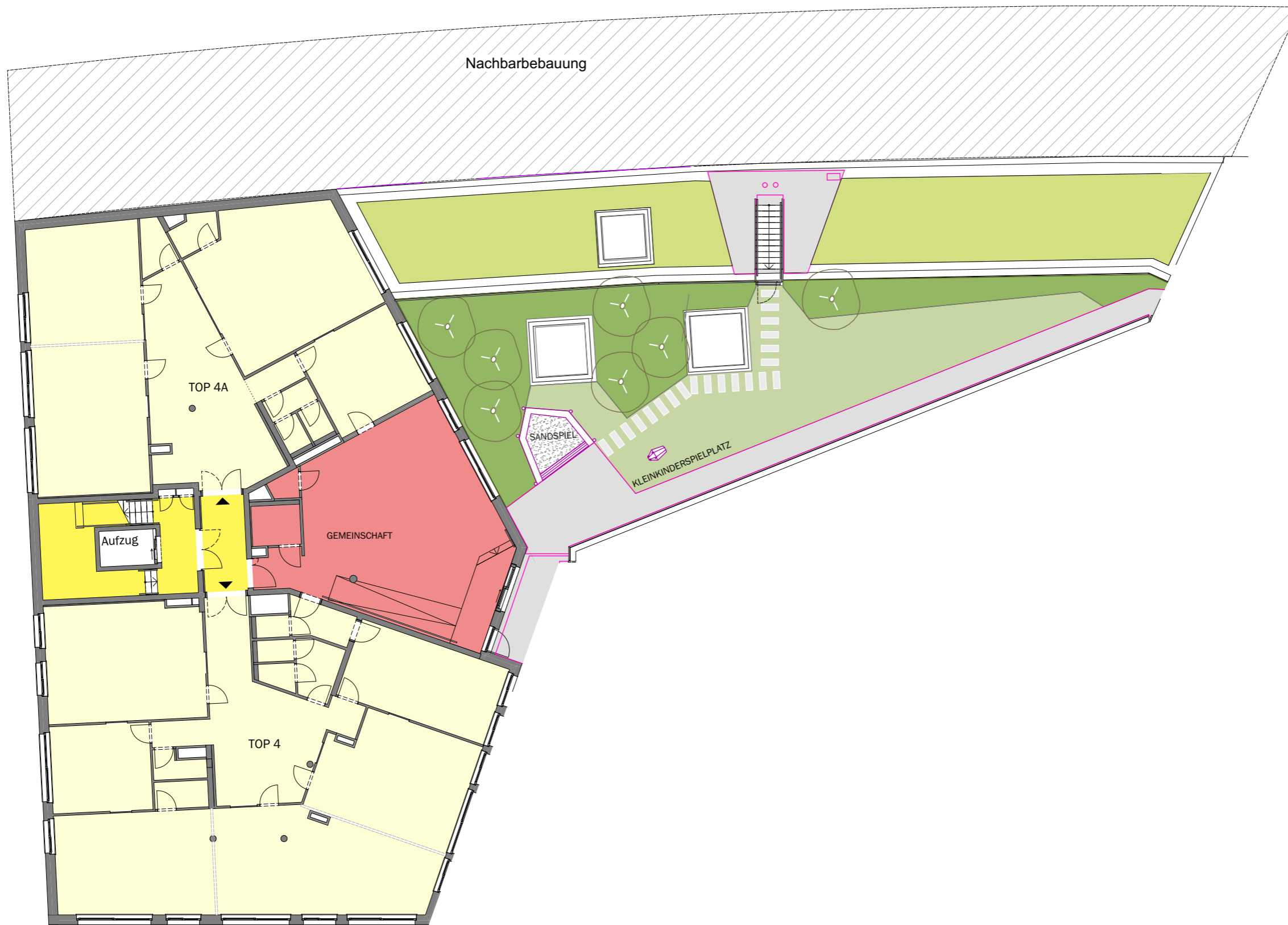
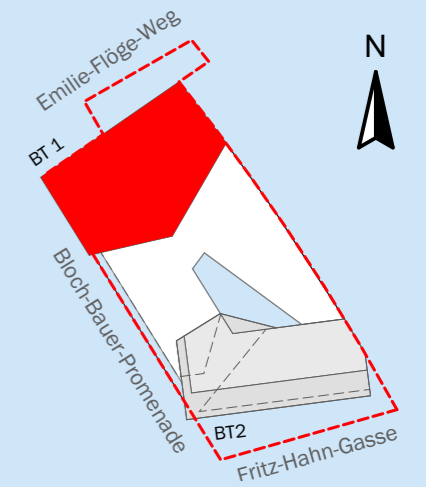
WOHNHAUSANLAGE Quartiershaus

1100 Wien,
Emilie-Flöge-Weg 3

1. OBERGESCHOSS BAUTEIL 1

M 1:200
0 2 8m

ORIENTIERUNGSSKIZZE



Legende:

- Stiegenhaus
- Gewerbe
- Gemeinschaftsraum
- Allgemeine Grünanlage
- Dach extensiv begrünt, nicht zugänglich
- Zugang Gewerbe

Unverbindliche Plankopie. Änderungen während der Bauausführung vorbehalten!
Hinsichtlich der Wand- und Bodenbeläge, sowie Elektro-, Sanitär- und sonstiger Ausstattung gilt ausschließlich die jeweils aktuelle Bau- und Ausstattungsbeschreibung. Änderungen bezüglich der Lage und Größe von gem. der aktuellen Bau- und Ausstattungsbeschreibung vorgesehenen Heizkörpern bzw. Kühlgeräten behalten wir uns vor. Küchen und sonstige Einrichtungsgegenstände dienen nur der Veranschaulichung und werden nicht mitgeliefert. Kotten sind nicht für die Bestellung von Einbaumöbeln verwendbar > Naturmaße erforderlich! Alle Quadratmeterangaben sind nach Rohbaumaßen berechnet. Maßangaben unterliegen den Bautoleranzen. Möbel nicht an die Außenwände stellen, Gefahr von Schimmelbildung! Es ist eine Hinterlüftung (10 cm Abstand zur Außenwand) vorzusehen.

ÖVW
Ihr Wohnbauunternehmen

Österreichisches Volkswohnungswerk
Gemeinnützige Ges.m.b.H.
1020 Wien
Bruno-Marek-Allee 23, 8. Stock
Tel. 01/908 14 38
www.oevw.at

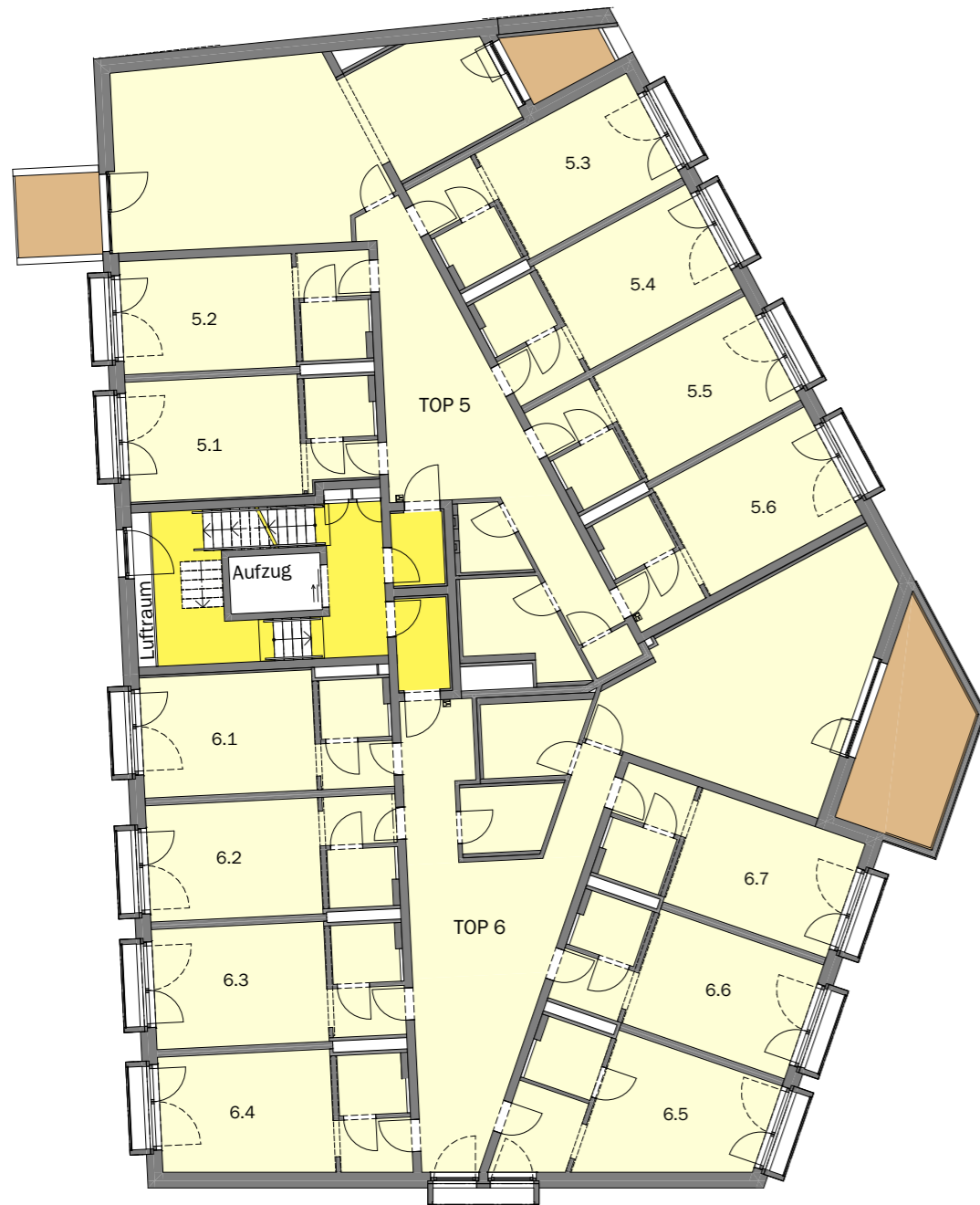
GESCHOSSPLAN

Willkommen daheim.

WOHNHAUSANLAGE Quartiershaus

1100 Wien,
Emilie-Flöge-Weg 3

2. OBERGESCHOSS BAUTEIL 1



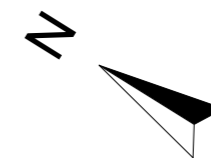
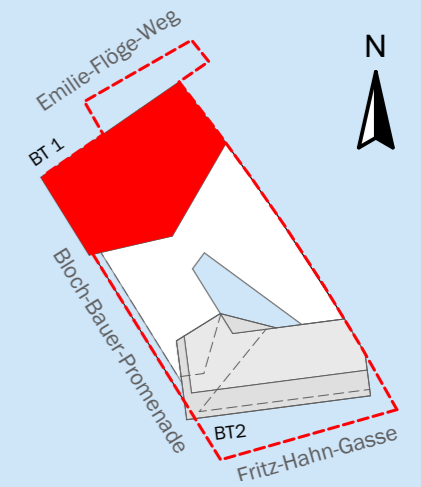
Legende:

- Stiegenhaus
- Terrasse/Balkon/Loggia
- Top

Unverbindliche Plankopie. Änderungen während der Bauausführung vorbehalten!
Hinsichtlich der Wand- und Bodenbeläge, sowie Elektro-, Sanitär- und sonstiger Ausstattung gilt ausschließlich die jeweils aktuelle Bau- und Ausstattungsbeschreibung. Änderungen bezüglich der Lage und Größe von gem. der aktuellen Bau- und Ausstattungsbeschreibung vorgesehenen Heizkörpern bzw. Kühlgeräten behalten wir uns vor. Küchen und sonstige Einrichtungsgegenstände dienen nur der Veranschaulichung und werden nicht mitgeliefert. Kotten sind nicht für die Bestellung von Einbaumöbeln verwendbar > Naturmaße erforderlich! Alle Quadratmeterangaben sind nach Rohbaumaßen berechnet. Maßangaben unterliegen den Bautoleranzen. Möbel nicht an die Außenwände stellen, Gefahr von Schimmelbildung! Es ist eine Hinterlüftung (10 cm Abstand zur Außenwand) vorzusehen.

M 1:200
0 2 8m

ORIENTIERUNGSSKIZZE



övw

Ihr Wohnbauunternehmen

Österreichisches Volkswohnungswerk
Gemeinnützige Ges.m.b.H.
1020 Wien
Bruno-Marek-Allee 23, 8. Stock
Tel. 01/908 14 38
www.oeww.at

GESCHOSSPLAN

Willkommen daheim.

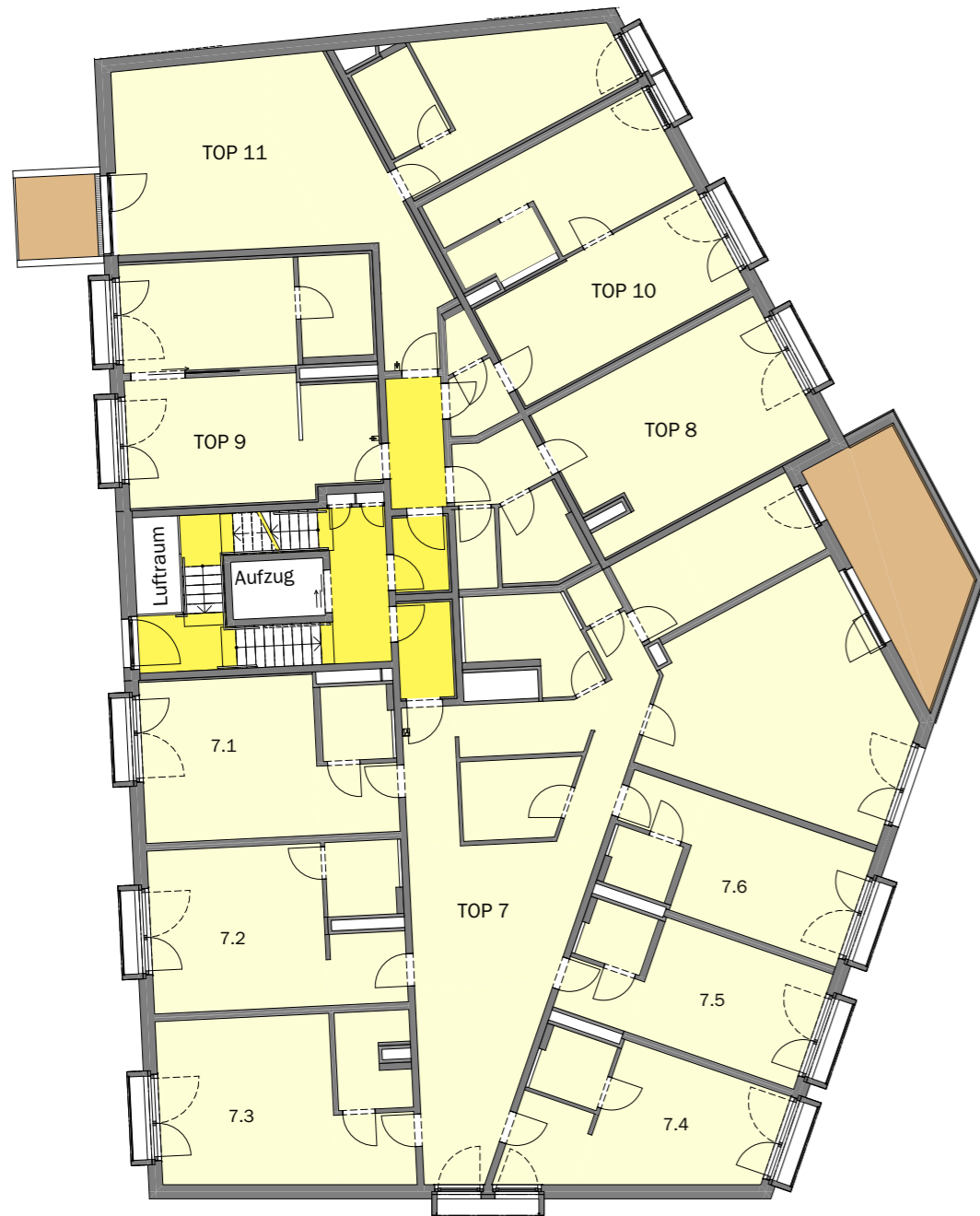
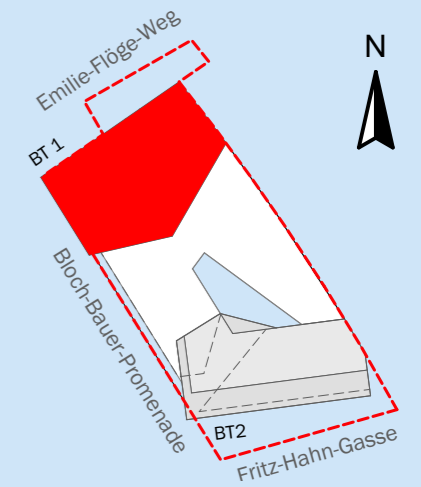
WOHNHAUSANLAGE Quartiershaus

1100 Wien,
Emilie-Flöge-Weg 3

3. OBERGESCHOSS BAUTEIL 1

M 1:200
0 2 8m

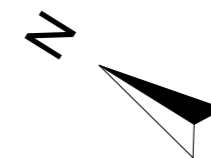
ORIENTIERUNGSSKIZZE



Legende:

- Stiegenhaus
- Terrasse/Balkon/Loggia
- Top

Unverbindliche Plankopie. Änderungen während der Bauausführung vorbehalten!
Hinsichtlich der Wand- und Bodenbeläge, sowie Elektro-, Sanitär- und sonstiger Ausstattung gilt ausschließlich die jeweils aktuelle Bau- und Ausstattungsbeschreibung. Änderungen bezüglich der Lage und Größe von gem. der aktuellen Bau- und Ausstattungsbeschreibung vorgesehenen Heizkörpern bzw. Kühlgeräten behalten wir uns vor. Küchen und sonstige Einrichtungsgegenstände dienen nur der Veranschaulichung und werden nicht mitgeliefert. Kotten sind nicht für die Bestellung von Einbaumöbeln verwendbar > Naturmaße erforderlich! Alle Quadratmeterangaben sind nach Rohbaumaßen berechnet. Maßangaben unterliegen den Bautoleranzen. Möbel nicht an die Außenwände stellen, Gefahr von Schimmelbildung! Es ist eine Hinterlüftung (10 cm Abstand zur Außenwand) vorzusehen.



övw
Ihr Wohnbauunternehmen

Österreichisches Volkswohnungswerk
Gemeinnützige Ges.m.b.H.
1020 Wien
Bruno-Marek-Allee 23, 8. Stock
Tel. 01/908 14 38
www.oevw.at

GESCHOSSPLAN

Willkommen daheim.

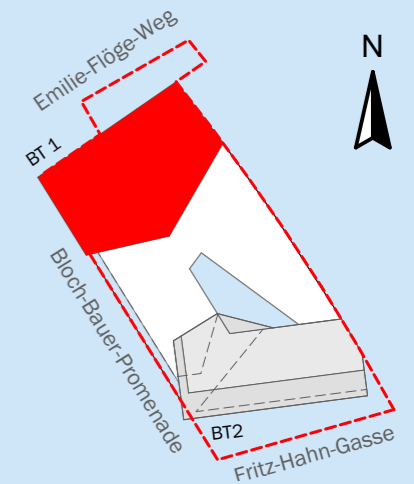
WOHNHAUSANLAGE Quartiershaus

1100 Wien,
Emilie-Flöge-Weg 3

4. OBERGESCHOSS BAUTEIL 1

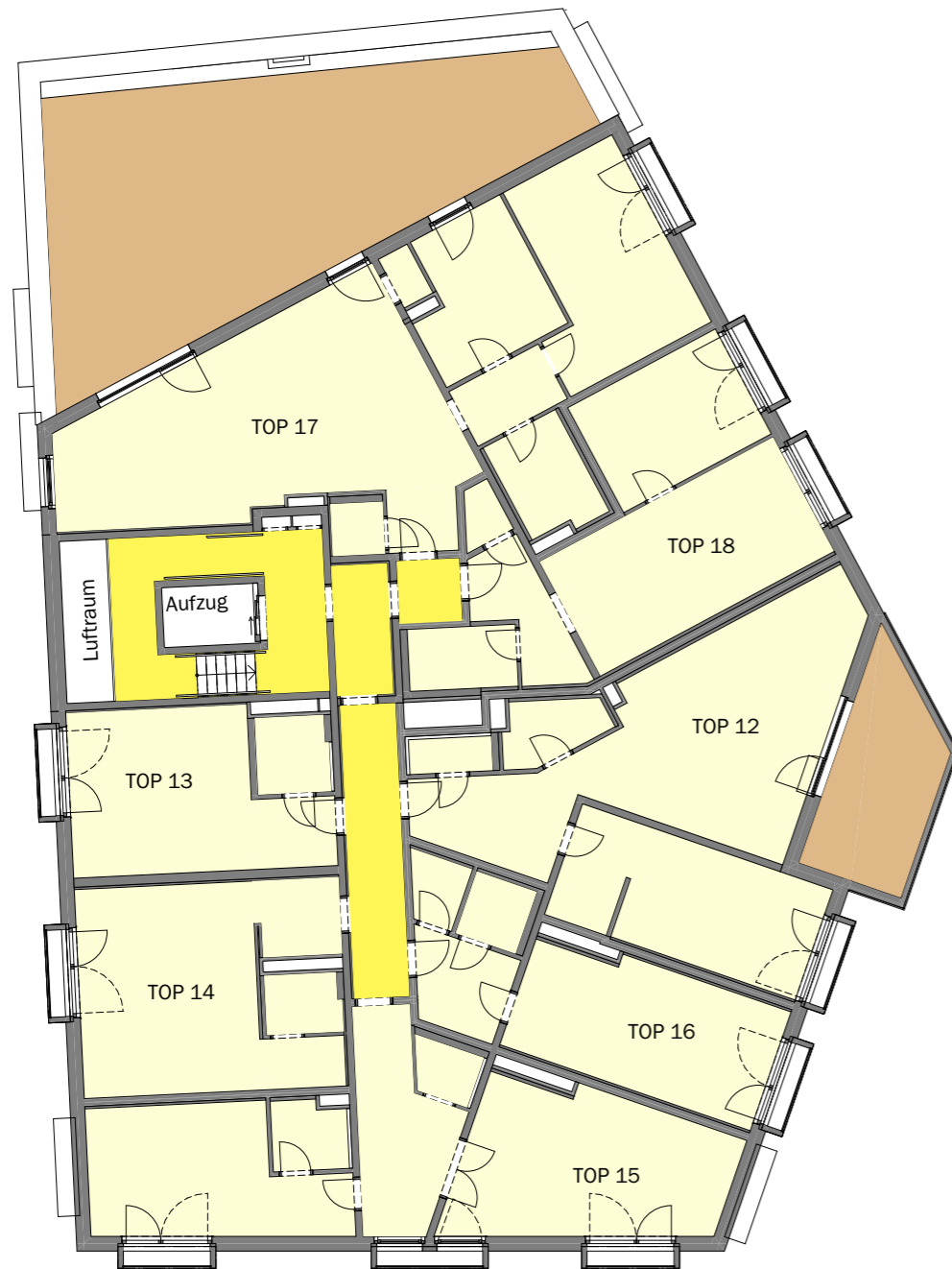
M 1:200
0 2 8m

ORIENTIERUNGSSKIZZE



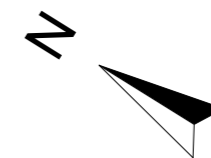
övw
Ihr Wohnbauunternehmen

Österreichisches Volkswohnungswerk
Gemeinnützige Ges.m.b.H.
1020 Wien
Bruno-Marek-Allee 23, 8. Stock
Tel. 01/908 14 38
www.oevw.at



Legende:
Stiegenhaus
Terrasse/Balkon/Loggia
Top

Unverbindliche Plankopie. Änderungen während der Bauausführung vorbehalten!
Hinsichtlich der Wand- und Bodenbeläge, sowie Elektro-, Sanitär- und sonstiger Ausstattung gilt ausschließlich die jeweils aktuelle Bau- und Ausstattungsbeschreibung. Änderungen bezüglich der Lage und Größe von gem. der aktuellen Bau- und Ausstattungsbeschreibung vorgesehenen Heizkörpern bzw. Kühlgeräten behalten wir uns vor. Küchen und sonstige Einrichtungsgegenstände dienen nur der Veranschaulichung und werden nicht mitgeliefert. Kotten sind nicht für die Bestellung von Einbaumöbeln verwendbar > Naturmaße erforderlich! Alle Quadratmeterangaben sind nach Rohbaumaßen berechnet. Maßangaben unterliegen den Bautoleranzen. Möbel nicht an die Außenwände stellen, Gefahr von Schimmelbildung! Es ist eine Hinterlüftung (10 cm Abstand zur Außenwand) vorzusehen.



GESCHOSSPLAN

Willkommen daheim.

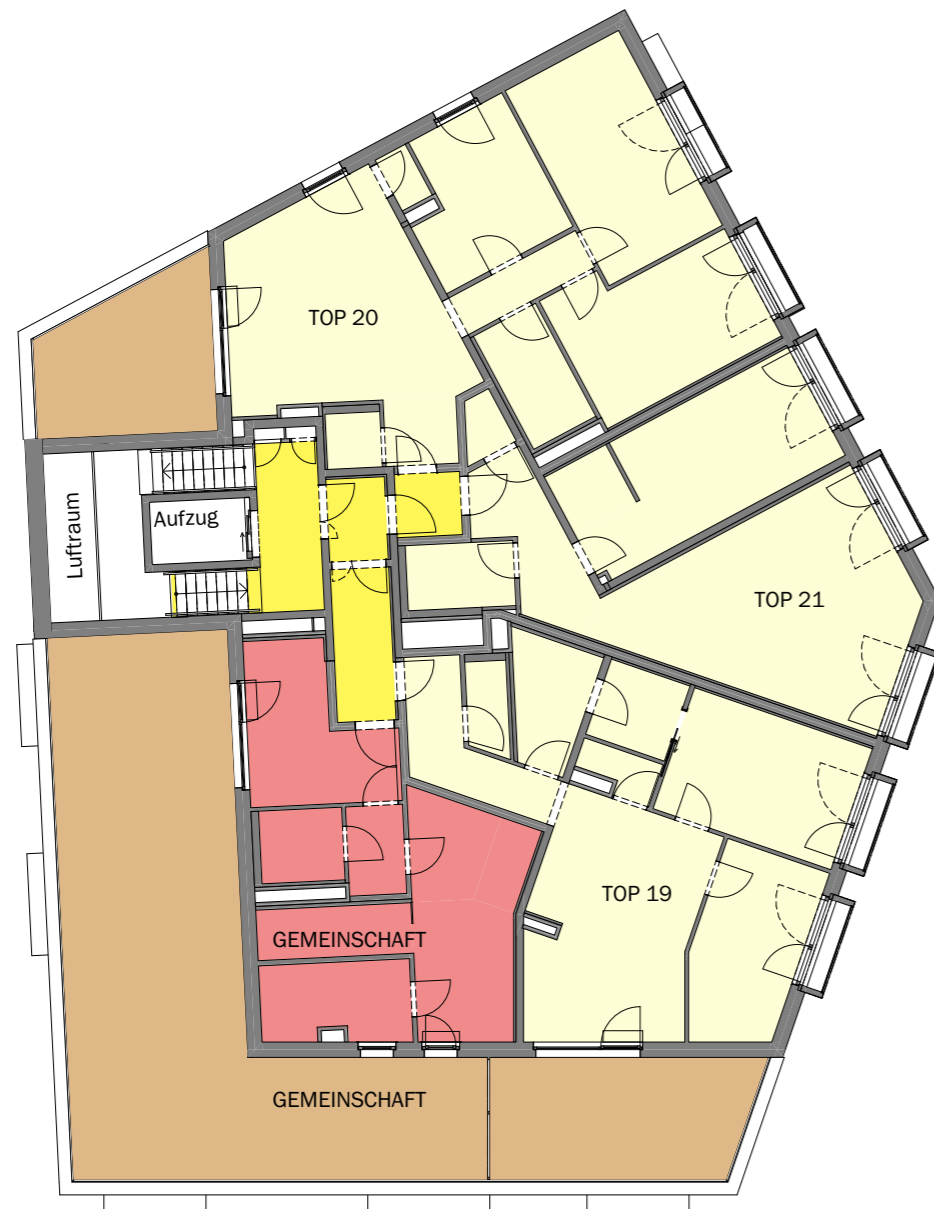
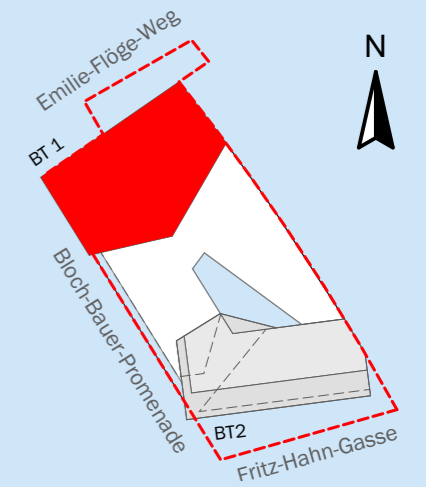
WOHNHAUSANLAGE Quartiershaus

1100 Wien,
Emilie-Flöge-Weg 3

5. OBERGESCHOSS BAUTEIL 1

M 1:200
0 2 8m

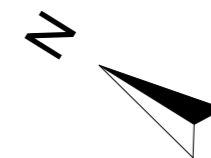
ORIENTIERUNGSSKIZZE



Legende:

- Stiegenhaus
- Gemeinschaftsraum
- Top
- Terrasse/Balkon/Loggia

Unverbindliche Plankopie. Änderungen während der Bauausführung vorbehalten!
Hinsichtlich der Wand- und Bodenbeläge, sowie Elektro-, Sanitär- und sonstiger Ausstattung gilt ausschließlich die jeweils aktuelle Bau- und Ausstattungsbeschreibung. Änderungen bezüglich der Lage und Größe von gem. der aktuellen Bau- und Ausstattungsbeschreibung vorgesehenen Heizkörpern bzw. Kühlgeräten behalten wir uns vor. Küchen und sonstige Einrichtungsgegenstände dienen nur der Veranschaulichung und werden nicht mitgeliefert. Kotten sind nicht für die Bestellung von Einbaumöbeln verwendbar > Naturmaße erforderlich! Alle Quadratmeterangaben sind nach Rohbaumaßen berechnet. Maßangaben unterliegen den Bautoleranzen. Möbel nicht an die Außenwände stellen, Gefahr von Schimmelbildung! Es ist eine Hinterlüftung (10 cm Abstand zur Außenwand) vorzusehen.



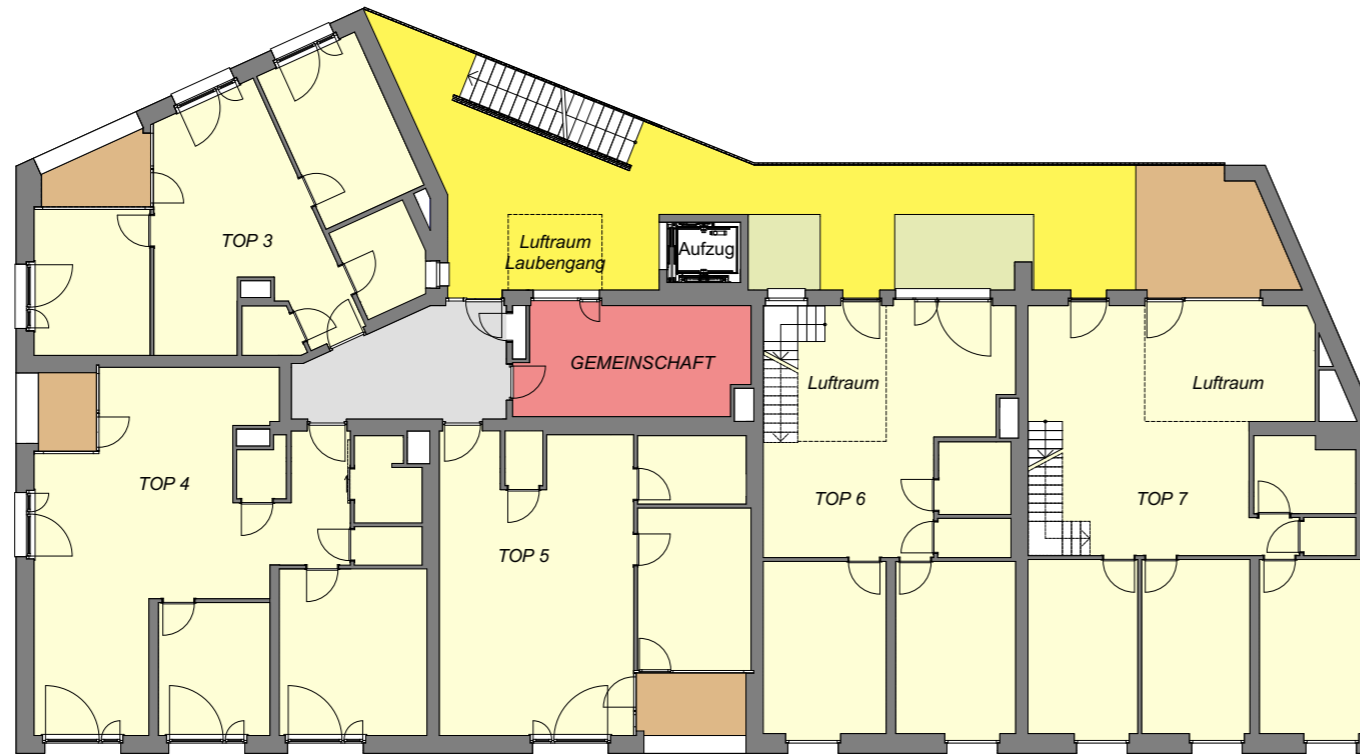
övw
Ihr Wohnbauunternehmen

Österreichisches Volkswohnungswerk
Gemeinnützige Ges.m.b.H.
1020 Wien
Bruno-Marek-Allee 23, 8. Stock
Tel. 01/908 14 38
www.oevw.at

**WOHNHAUSANLAGE
QUARTIERSHAUS**

1100 Wien
Bloch-Bauer-Promenade 13

**2.OBERGESCHOSS
BAUTEIL 2**



2. Obergeschoss

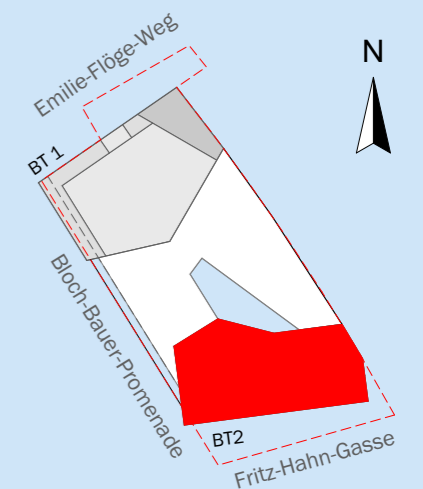
Legende:

- | | | |
|------------|------------------------|-------------------|
| Laubengang | Allgemeine Grünfläche | Allgemeine Fläche |
| Top | Terrasse/Balkon/Loggia | Gemeinschaft |

Unverbindliche Plankopie. Änderungen während der Bauausführung vorbehalten!
Hinsichtlich der Wand- und Bodenbeläge, sowie Elektro-, Sanitär- und sonstiger Ausstattung gilt ausschließlich die jeweils aktuelle Bau- und Ausstattungsbeschreibung.
Küchen und sonstige Einrichtungsgegenstände dienen nur der Veranschaulichung und werden nicht mitgeliefert.
Koten sind nicht für die Bestellung von Einbaumöbeln verwendbar > Naturmaße erforderlich! Alle Quadratmeterangaben sind nach Rohbaumaßen berechnet. Maßangaben unterliegen den Bautoleranzen.
Möbel nicht an die Außenwände stellen, Gefahr von Schimmelbildung! Es ist eine Hinterlüftung (10 cm Abstand zur Außenwand) vorzusehen.

M 1:200
0 2,5 5 7,5 10m

ORIENTIERUNGSSKIZZE



ÖVW
Ihr Wohnbauunternehmen

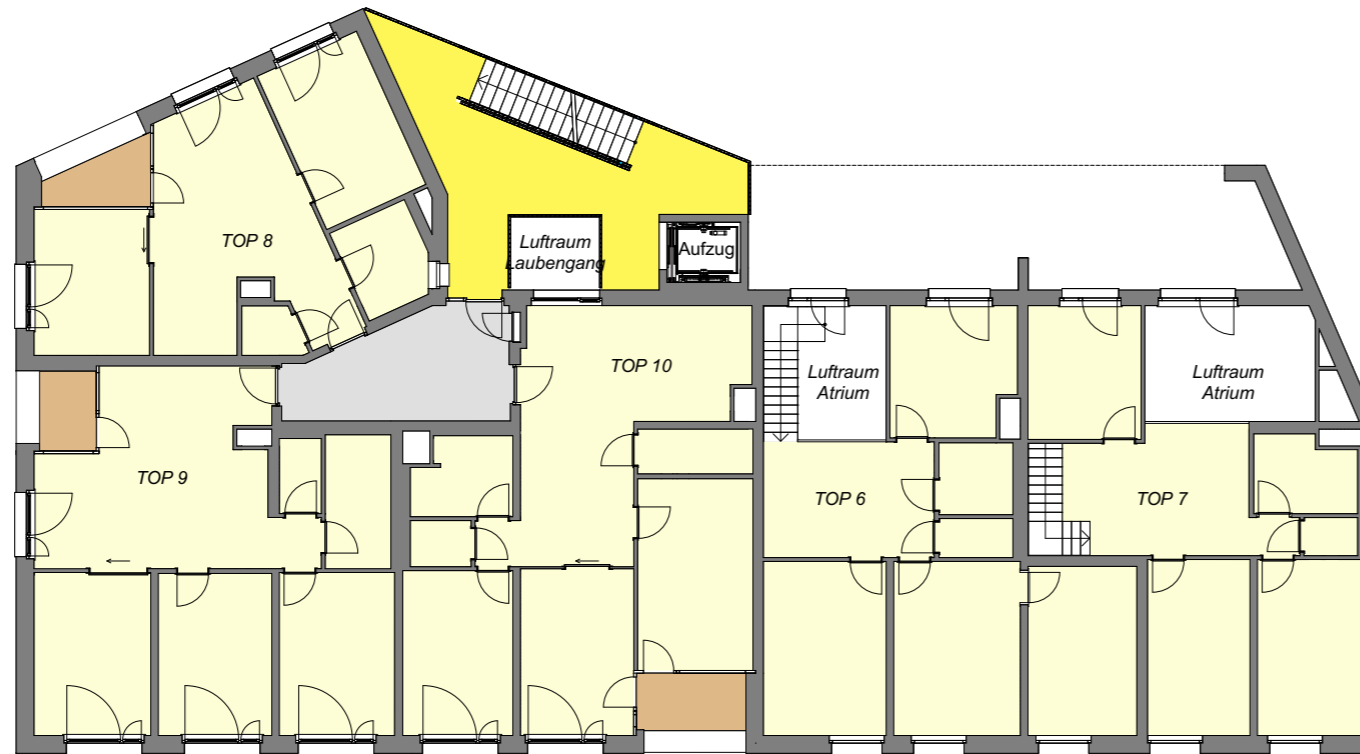
Österreichisches Volkswohnungswerk
Gemeinnützige Ges.m.b.H.
1020 Wien
Bruno-Marek-Allee 23, 8. Stock
Tel. 01 /908 14 38
www.oeww.at

Planstand: 18.10.2022

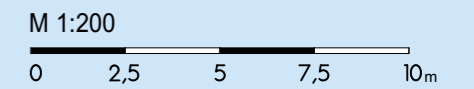
**WOHNHAUSANLAGE
QUARTIERSHAUS**

1100 Wien
Bloch-Bauer-Promenade 13

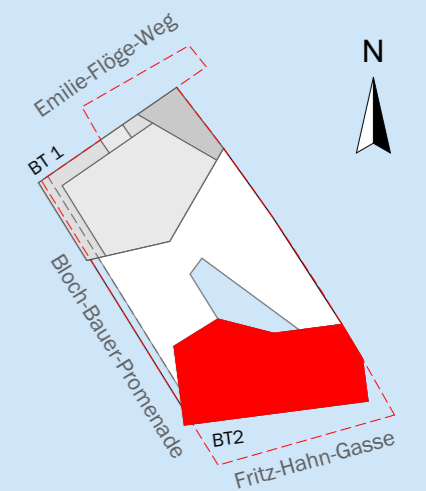
**3.OBERGESCHOSS
BAUTEIL 2**



3. Obergeschoss



ORIENTIERUNGSSKIZZE



Legende:

- | | | |
|------------|------------------------|-------------------|
| Laubengang | Allgemeine Grünfläche | Allgemeine Fläche |
| Top | Terrasse/Balkon/Loggia | Gemeinschaft |

Unverbindliche Plankopie. Änderungen während der Bauausführung vorbehalten!
Hinsichtlich der Wand- und Bodenbeläge, sowie Elektro-, Sanitär- und sonstiger Ausstattung gilt ausschließlich die jeweils aktuelle Bau- und Ausstattungsbeschreibung.
Küchen und sonstige Einrichtungsgegenstände dienen nur der Veranschaulichung und werden nicht mitgeliefert.
Koten sind nicht für die Bestellung von Einbaumöbeln verwendbar > Naturmaße erforderlich! Alle Quadratmeterangaben sind nach Rohbaumaßen berechnet. Maßangaben unterliegen den Bautoleranzen.
Möbel nicht an die Außenwände stellen, Gefahr von Schimmelbildung! Es ist eine Hinterlüftung (10 cm Abstand zur Außenwand) vorzusehen.



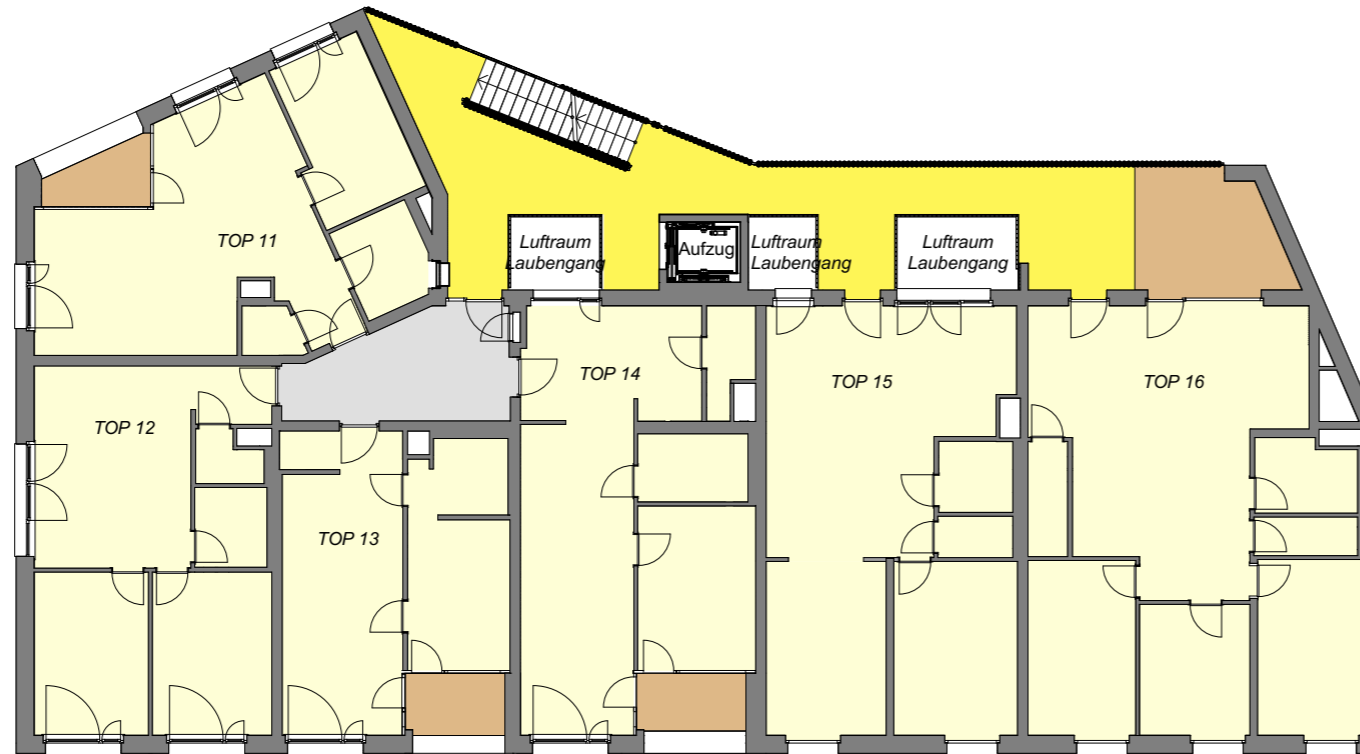
Österreichisches Volkswohnungswerk
Gemeinnützige Ges.m.b.H.
1020 Wien
Bruno-Marek-Allee 23, 8. Stock
Tel. 01 /908 14 38
www.oeww.at

Planstand: 18.10.2022

**WOHNHAUSANLAGE
QUARTIERSHAUS**

1100 Wien
Bloch-Bauer-Promenade 13

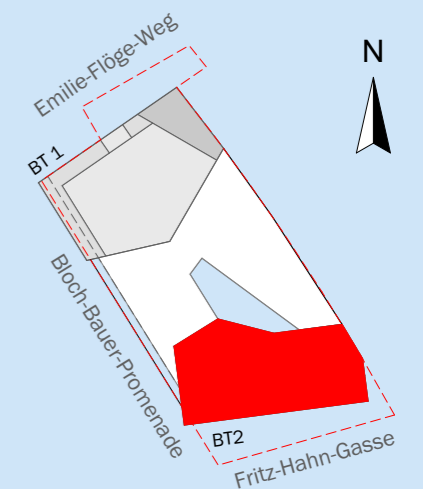
**4.OBERGESCHOSS
BAUTEIL 2**



4. Obergeschoss

M 1:200
0 2,5 5 7,5 10m

ORIENTIERUNGSSKIZZE



Legende:

Laubengang	Allgemeine Grünfläche	Allgemeine Fläche
Top	Terrasse/Balkon/Loggia	Gemeinschaft

Unverbindliche Plankopie. Änderungen während der Bauausführung vorbehalten!
Hinsichtlich der Wand- und Bodenbeläge, sowie Elektro-, Sanitär- und sonstiger Ausstattung gilt ausschließlich die jeweils aktuelle Bau- und Ausstattungsbeschreibung.
Küchen und sonstige Einrichtungsgegenstände dienen nur der Veranschaulichung und werden nicht mitgeliefert.
Koten sind nicht für die Bestellung von Einbaumöbeln verwendbar > Naturmaße erforderlich! Alle Quadratmeterangaben sind nach Rohbaumaßen berechnet. Maßangaben unterliegen den Bautoleranzen.
Möbel nicht an die Außenwände stellen, Gefahr von Schimmelbildung! Es ist eine Hinterlüftung (10 cm Abstand zur Außenwand) vorzusehen.



ÖVW
Ihr Wohnbauunternehmen

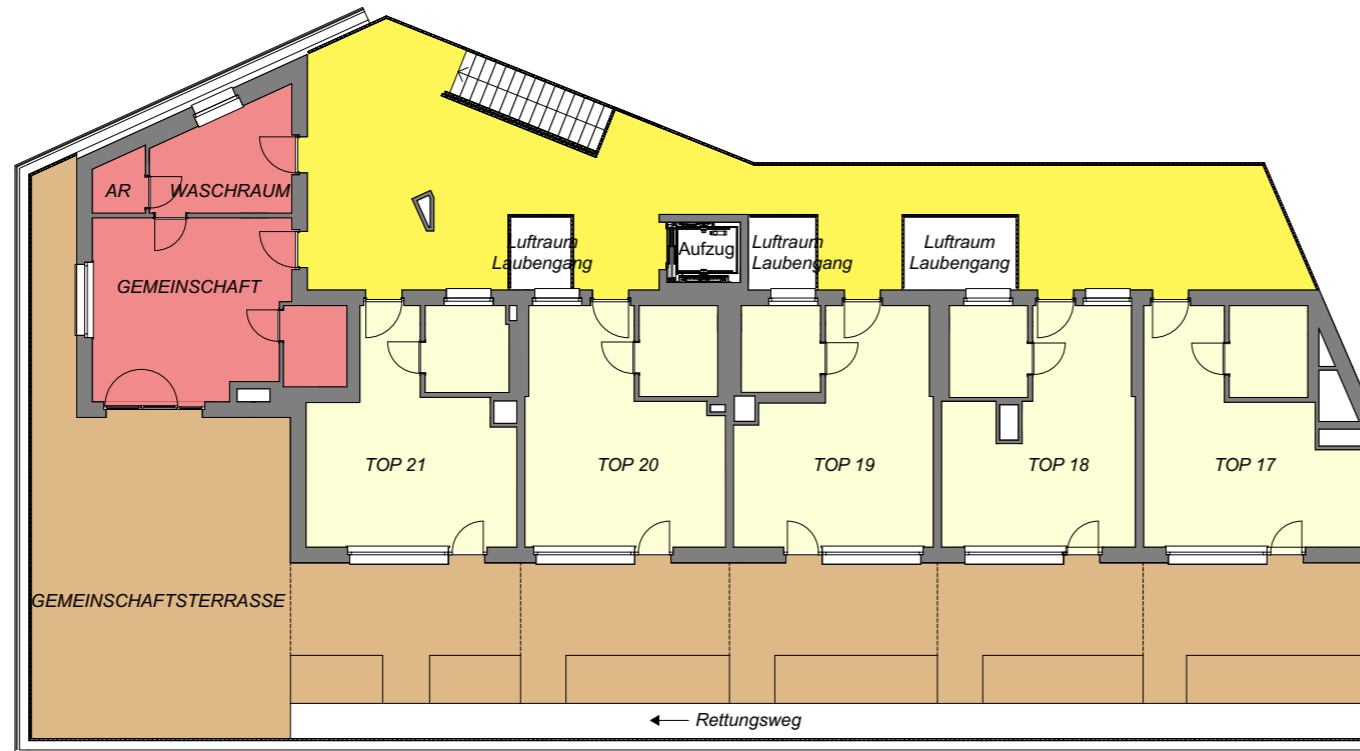
Österreichisches Volkswohnungswerk
Gemeinnützige Ges.m.b.H.
1020 Wien
Bruno-Marek-Allee 23, 8. Stock
Tel. 01 /908 14 38
www.oevw.at

Planstand: 18.10.2022

**WOHNHAUSANLAGE
QUARTIERSHAUS**

1100 Wien
Bloch-Bauer-Promenade 13

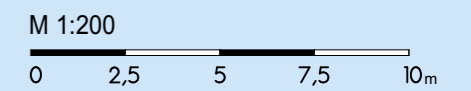
5.OBERGESCHOSS



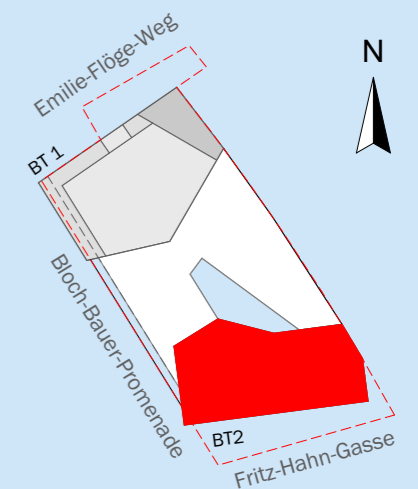
5. Obergeschoss

- Legende:**
- Laubengang
 - Top
 - Allgemeine Grünfläche
 - Terrasse/Balkon/Loggia
 - Gemeinschaft

Unverbindliche Plankopie. Änderungen während der Bauausführung vorbehalten!
 Hinsichtlich der Wand- und Bodenbeläge, sowie Elektro-, Sanitär- und sonstiger Ausstattung gilt ausschließlich die jeweils aktuelle Bau- und Ausstattungsbeschreibung.
 Küchen und sonstige Einrichtungsgegenstände dienen nur der Veranschaulichung und werden nicht mitgeliefert.
 Kotten sind nicht für die Bestellung von Einbaumöbeln verwendbar > Naturmaße erforderlich! Alle Quadratmeterangaben sind nach Rohbaumaßen berechnet. Maßangaben unterliegen den Bautoleranzen.
 Möbel nicht an die Außenwände stellen, Gefahr von Schimmelbildung! Es ist eine Hinterlüftung (10 cm Abstand zur Außenwand) vorzusehen.



ORIENTIERUNGSSKIZZE



ÖVW
 Ihr Wohnbauunternehmen

Österreichisches Volkswohnungswerk
 Gemeinnützige Ges.m.b.H.
 1020 Wien
 Bruno-Marek-Allee 23, 8. Stock
 Tel. 01 /908 14 38
 www.oevw.at

Planstand: 18.10.2022