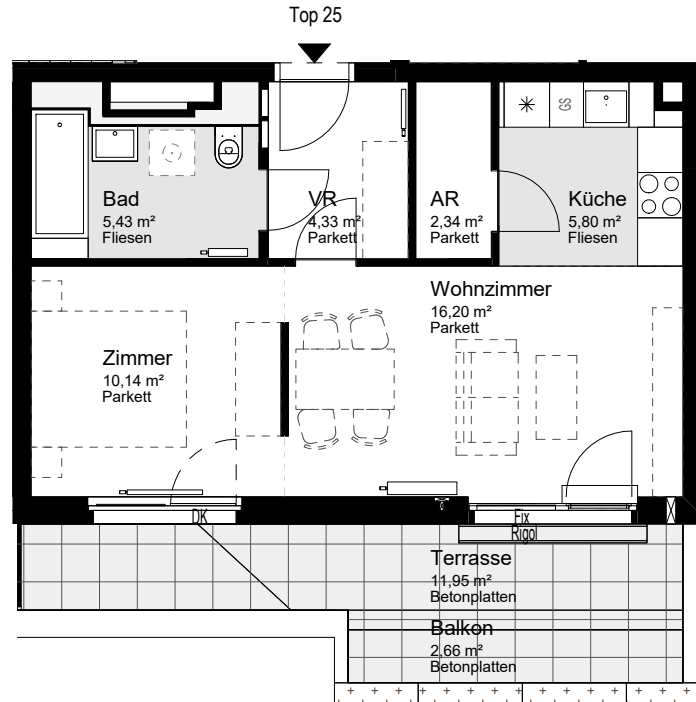


**GRUNDRISS  
MÖBLIERUNGSVORSCHLAG**

VORBEHALTLICH TECHNISCHER UND  
KONSTRUKTIVER ÄNDERUNGEN

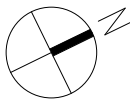
LEGENDE:	
VR	Vorraum
AR	Abstellraum
WNFL	Wohnutzfläche
D	Drehflügel
DK	Drehkipplügel
FIX	Fixverglasung
PH	Parapethöhe
FOK	Fußbodenoberkante



**ÄNDERUNGEN VORBEHALTEN!**

Vorbehaltlich technischer und konstruktiver Änderungen, sofern dem Mieter zumutbar, insbesondere weil sie geringfügig und sachlich gerechtfertigt sind.

Unverbindliche Plankopie, Änderungen während der Bauausführung vorbehalten! Hinsichtlich der Boden- und Wandbeläge, sowie Elektro-, Sanitär- und sonstigen Ausstattung gilt ausschließlich die jeweils aktuelle Bau- und Ausstattungsbeschreibung.  
Sonstige Einrichtungsgegenstände (strichlierte Darstellung) dienen nur der Veranschaulichung und werden nicht geliefert.  
Koten sind nicht für die Bestellung von Einbaumögelein verwendbar > Naturmaße erforderlich!  
Einbaumöbel nicht an die Aussenwände stellen! Gefahr von Schimmelbildung! (10cm entfernt aufstellen)  
Alle Quadratmeterangaben sind nach Rohbaumassen berechnet.  
Die Wohnungs- und Raumgrößen sind „ca.-Angaben“ und können sich aufgrund der Ausführungs- und Detailplanung ändern.



0m 1m 2m 3m 4m 5m

Maßstab: 1:100

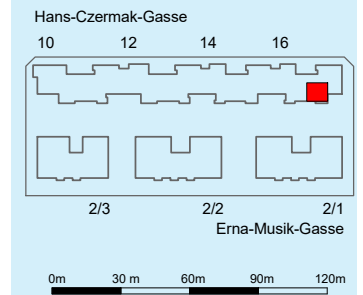
**Willkommen daheim.**

WOHNHAUSANLAGE  
Schichtgründe 3B  
Hans-Czermak-Gasse 10,12,14,16  
Erna-Musik-Gasse 2/1, 2/2, 2/3  
1210 Wien

HANS-CZERMAK-GASSE 16  
6.OBERGESCHOSS  
TOP 25

WFL	44,24 m <sup>2</sup>
LOGGIA	0,00 m <sup>2</sup>
<b>GESAMTFLÄCHE</b>	<b>44,24 m<sup>2</sup></b>
BALKON	2,66 m <sup>2</sup>
TERRASSE	11,95 m <sup>2</sup>
MIETERGARTEN	0,00 m <sup>2</sup>
<b>EINLAGERUNGSRAUM</b>	<b>2,60 m<sup>2</sup></b>

**ORIENTIERUNGSSKIZZE**



Stand 23.10.2019