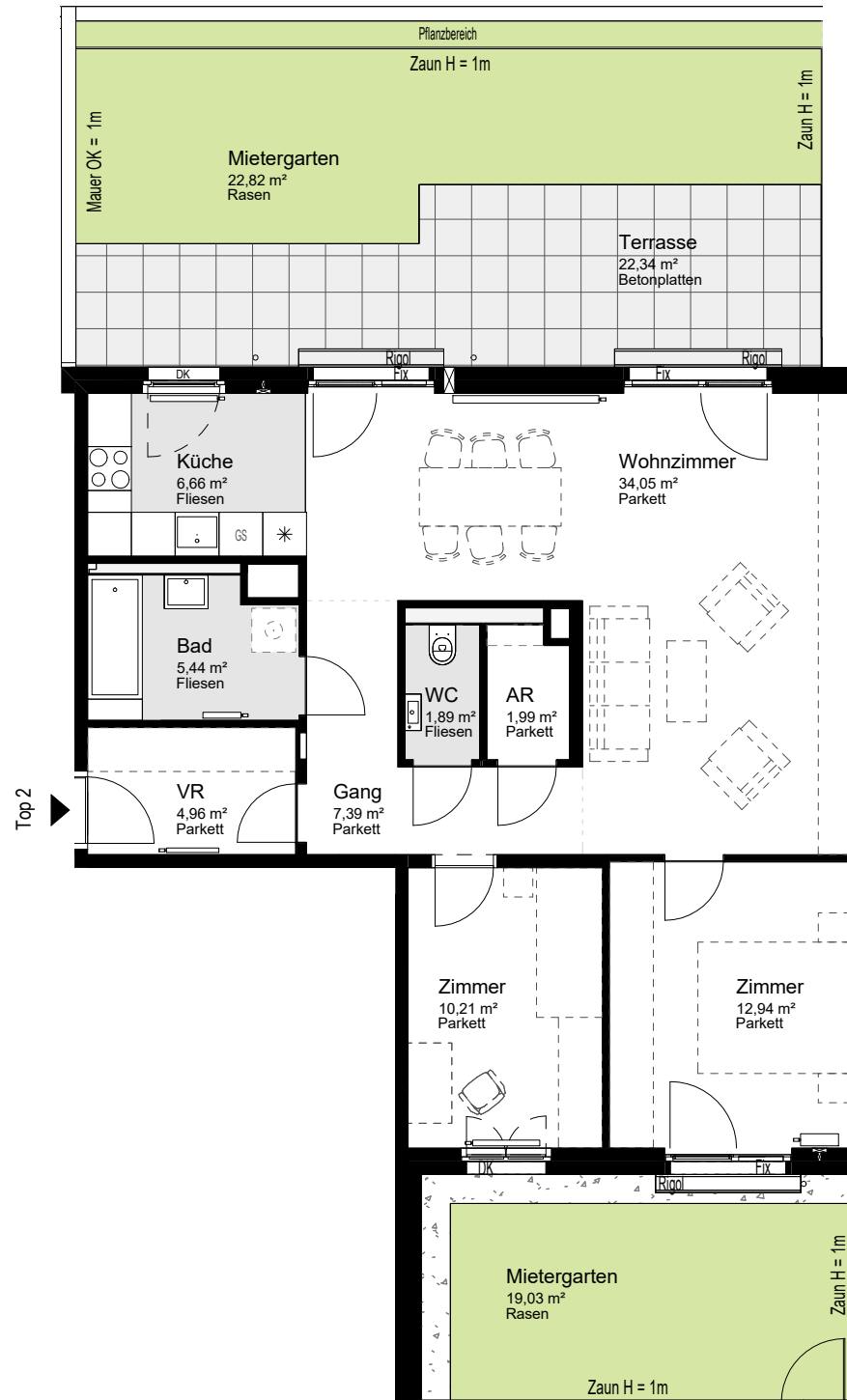


**GRUNDRISS
MÖBLIERUNGSVORSCHLAG**

VORBEHALTLICH TECHNISCHER UND
KONSTRUKTIVER ÄNDERUNGEN

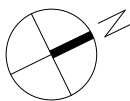
LEGENDE:	
VR	Vorraum
AR	Abstellraum
WNFL	Wohnutzfläche
D	Drehflügel
DK	Drehklappflügel
FIX	Fixverglasung
PH	Parapethöhe
FOK	Fußbodenoberkante



ÄNDERUNGEN VORBEHALTEN!

Vorbehaltlich technischer und konstruktiver Änderungen, sofern dem Mieter zumutbar, insbesondere weil sie geringfügig und sachlich gerechtfertigt sind.

Unverbindliche Plankopie, Änderungen während der Bauausführung vorbehalten! Hinsichtlich der Boden- und Wandbeläge, sowie Elektro-, Sanitär- und sonstigen Ausstattung gilt ausschließlich die jeweils aktuelle Bau- und Ausstattungsbeschreibung.
Sonstige Einrichtungsgegenstände (strichlierte Darstellung) dienen nur der Veranschaulichung und werden nicht geliefert.
Knoten sind nicht für die Bestellung von Einbaumöbeln verwendbar > Naturmaße erforderlich!
Einbaumöbel nicht an die Außenwände stellen! Gefahr von Schimmelbildung! (10cm entfernt aufstellen)
Alle Quadratmeterangaben sind nach Rohbaumassen berechnet.
Die Wohnungs- und Raumgrößen sind „ca.-Angaben“ und können sich aufgrund der Ausführungs- und Detailplanung ändern.



0m 1m 2m 3m 4m 5m

Maßstab: 1:100

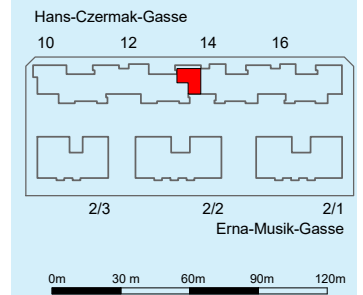
Willkommen daheim.

WOHNHAUSANLAGE
Schichtgründe 3B
Hans-Czermak-Gasse 10,12,14,16
Erna-Musik-Gasse 2/1, 2/2, 2/3
1210 Wien

HANS-CZERMAK-GASSE 12
ERDGESCHOSS
TOP 2

WFL	85,53 m ²
LOGGIA	0,00 m ²
GESAMTFLÄCHE	85,53 m²
BALKON	0,00 m ²
TERRASSE	22,34 m ²
MIETERGARTEN	41,57 m ²
EINLAGERUNGSRAUM	2,89 m²

ORIENTIERUNGSSKIZZE



Stand 23.10.2019