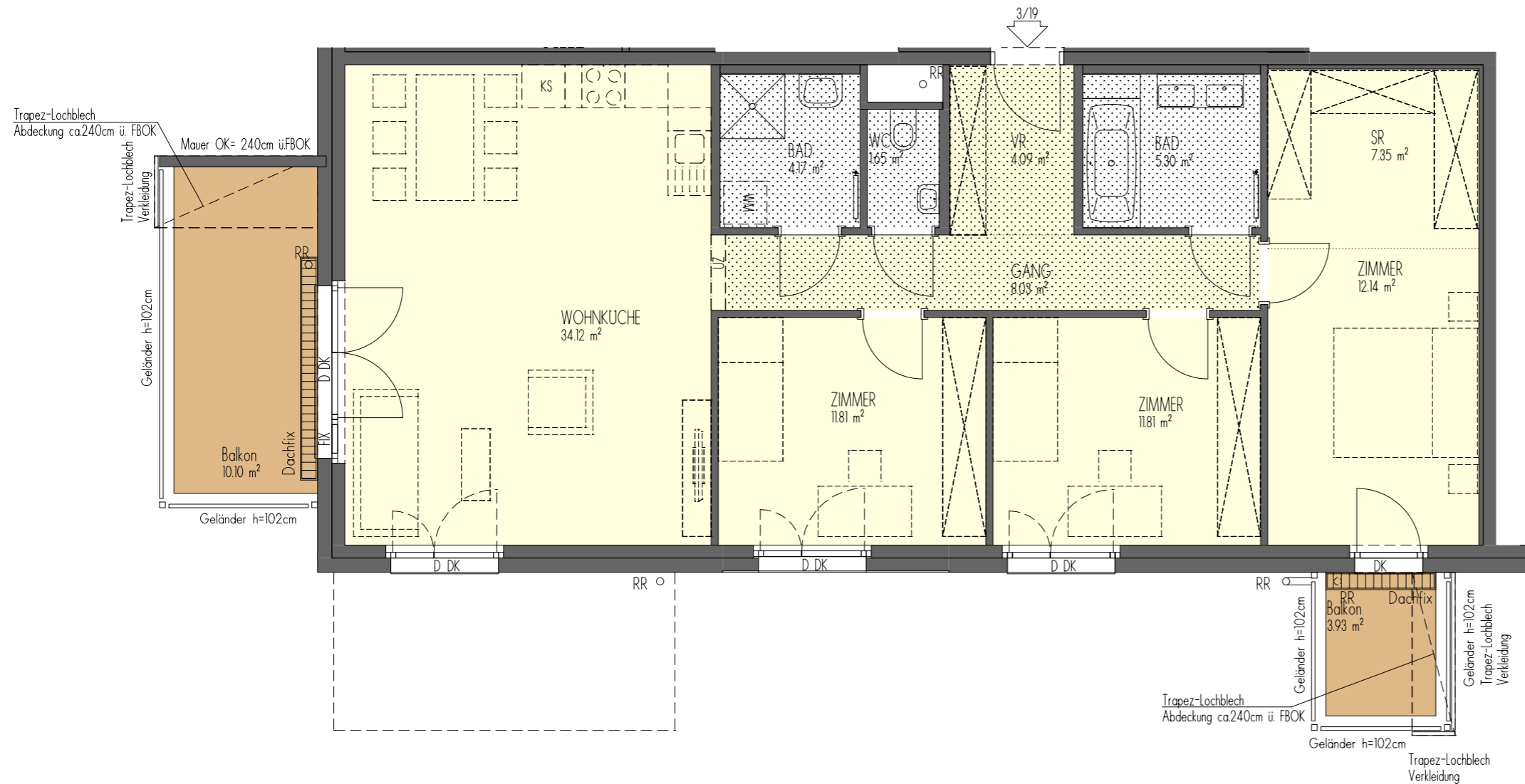


GRUNDRISS

VORBEHALTLICH TECHNISCHER UND KONSTRUKTIVER ÄNDERUNGEN



- Legende:**
- VR: Vorraum
 - AR: Abstellraum
 - SN: Schranknische
 - SR: Schrankraum
 - KN: Kochnische
 - D: Dreh
 - DK: Drehkipp
 - FIX: Fixverglasung
 - OK: Oberkante
 - UK: Unterkante
 - RDUK: Rohdeckenunterkante
 - FBOK: Fußbodenoberkante
 - MOK: Maueroberkante
 - GEL: Geländer
 - UZ: Unterzug
 - RR: Regenrohr
 - RSK: Regensinkkasten
 - NU: Notüberlauf

- Legende:**
- Parkett
 - Fliesen
 - Haustechniksockel
 - Terrasse/Balkon/Loggia
 - erhöhte Terrasse im EG (Sonnendeck)
 - Rasen
 - Gehölz
 - abgehängte Decke
 - Kiesstreifen
 - Vorspringende Bauteile im direkt darüberliegenden Geschloß
 - Gitterrost

Unverbindliche Plankopie. Änderungen während der Bauausführung vorbehalten!
 Hinsichtlich der Wand- und Bodenbeläge, sowie Elektro-, Sanitär- und sonstiger Ausstattung gilt ausschließlich die jeweils aktuelle Bau- und Ausstattungsbeschreibung. Änderungen bezüglich der Lage und Größe von gem. der aktuellen Bau- und Ausstattungsbeschreibung vorgesehenen Heizkörpern bzw. Kühlgeräten behalten wir uns vor. Küchen und sonstige Einrichtungsgegenstände dienen nur der Veranschaulichung und werden nicht mitgeliefert. Koten sind nicht für die Bestellung von Einbaumöbeln verwendbar > Naturmaße erforderlich!
 Alle Quadratmeterangaben sind nach Rohbaumaßen berechnet. Maßangaben unterliegen den Bautoleranzen. Möbel nicht an die Außenwände stellen, Gefahr von Schimmelbildung! Es ist eine Hinterlüftung (10 cm Abstand zur Außenwand) vorzusehen.

Willkommen daheim.

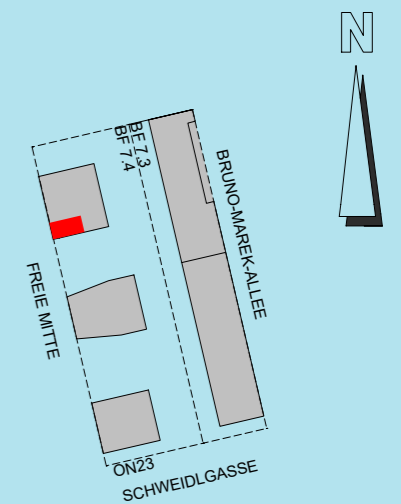
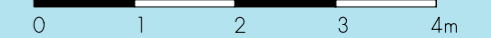
WOHNHAUSANLAGE
„CityLife“ BF 7.4
 1020 Wien, Schweidlgasse 23

TOP 19

STIEGE: 3
 STOCK: 3.OG
 TOP: 19

WOHNFL	100.47 m ²
GESAMT	100.47 m ²
BALKON	14.03 m ²
Einlagerungsraum	3,50 m ²

M 1:75



övw
 Ihr Wohnbauunternehmen

1020 Wien | Bruno-Marek-Allee 23, 8. Stock
 Tel. 01 /908 14 38

Planstand: 24.03.2021

mzt Dr. Ronald Mischek ZT GmbH
 ZT für Bauingenieurwesen
 A-1220 Wien, Donau-City-Strasse 1
 Telefon: +43 (0)1 360 70 - 0