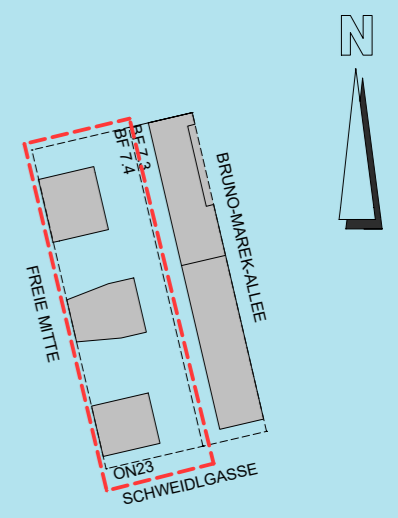
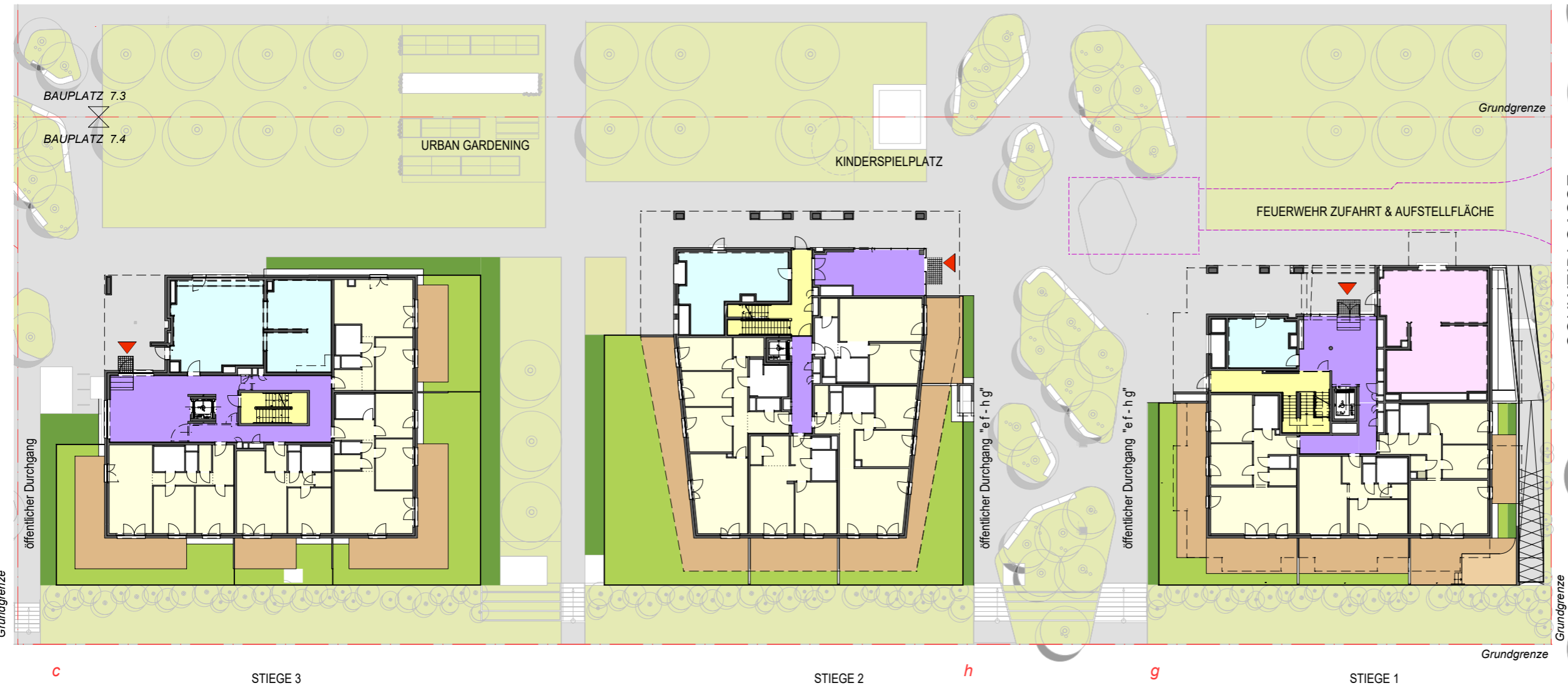


WOHNHAUSANLAGE
„CityLife“ BF 7.4
1020 Wien, Schweidlgasse 23

ORIENTIERUNGSPLAN
ERDGESCHOSS
STIEGE 1-3



Öffentlicher Grünraum „Freie Mitte“
Planung und Herstellung durch die Stadt Wien

Legende:

- | | | | | | | |
|-------------|--------------|-----------------------|------------------------|-------------------------------|---------------------|--------------|
| Stiegenhaus | Foyer + Gang | Fahrrad + KIWA | Terrasse/Balkon/Loggia | Eigengarten | befestigte Fläche | Haupteingang |
| Galerie | Müllraum | Allgemeine Grünfläche | erhöhte Terrasse im EG | Gehölz - Allgemein Grünanlage | Überdeckte Bereiche | |

Unverbindliche Plankopie. Änderungen während der Bauausführung vorbehalten!
Hinsichtlich der Wand- und Bodenbeläge, sowie Elektro-, Sanitär- und sonstiger Ausstattung gilt ausschließlich die jeweils aktuelle Bau- und Ausstattungsbeschreibung. Änderungen bezüglich der Lage und Größe von gem. der aktuellen Bau- und Ausstattungsbeschreibung vorgesehenen Heizkörpern bzw. Kühlgeräten behalten wir uns vor. Küchen und sonstige Einrichtungsgegenstände dienen nur der Veranschaulichung und werden nicht mitgeliefert. Notizen sind nicht für die Bestellung von Einbaumöbeln verwendbar > Naturmaße erforderlich! Alle Quadratmeterangaben sind nach Rohbaumaßen berechnet. Maßangaben unterliegen den Bautoleranzen. Die Verkäuferin / Vermieterin behält sich das Recht vor, die Baupläne, die Bauausführung einschließlich der Ausstattung, die Ausgestaltung des Bauvorhabens und der Außenanlagen, zu ändern, sofern die Änderungen dem Käufer / Mieter zumutbar sind, insbesondere weil sie geringfügig und, wie z.B. bei technischen Weiterentwicklungen, sachlich gerechtfertigt sind.

övw
Ihr Wohnbauunternehmen

1020 Wien | Bruno-Marek-Allee 23, 8. Stock
Tel. 01/908 14 38

Planstand: 24.03.2021 M 1:400