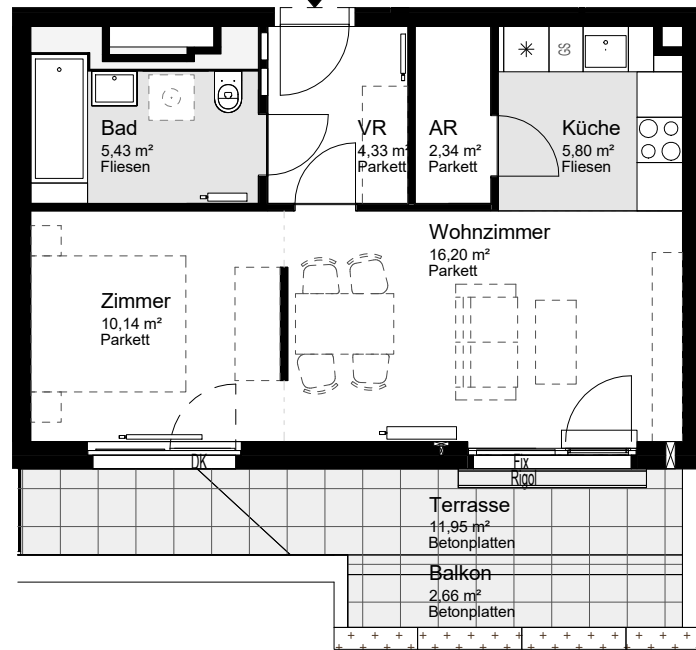


**GRUNDRISS
MÖBLIERUNGSVORSCHLAG**

VORBEHALTLICH TECHNISCHER UND
KONSTRUKTIVER ÄNDERUNGEN

LEGENDE:	
VR	Vorraum
AR	Abstellraum
WNFL	Wohnutzfläche
D	Drehflügel
DK	Drehklappflügel
FIX	Fixverglasung
PH	Parapethöhe
FOK	Fußbodenoberkante

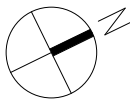
Top 25



ÄNDERUNGEN VORBEHALTEN!

Vorbehaltlich technischer und konstruktiver Änderungen, sofern dem Mieter zumutbar, insbesondere weil sie geringfügig und sachlich gerechtfertigt sind.

Unverbindliche Plankopie, Änderungen während der Bauausführung vorbehalten! Hinsichtlich der Boden- und Wandbeläge, sowie Elektro-, Sanitär- und sonstigen Ausstattung gilt ausschließlich die jeweils aktuelle Bau- und Ausstattungsbeschreibung.
Sonstige Einrichtungsgegenstände (strichlierte Darstellung) dienen nur der Veranschaulichung und werden nicht geliefert.
Koten sind nicht für die Bestellung von Einbaumögelein verwendbar > Naturmaße erforderlich!
Einbaumöbel nicht an die Außenwände stellen! Gefahr von Schimmelbildung! (10cm entfernt aufstellen)
Alle Quadratmeterangaben sind nach Rohbaumassen berechnet.
Die Wohnungs- und Raumgrößen sind „ca.-Angaben“ und können sich aufgrund der Ausführungs- und Detailplanung ändern.



0m 1m 2m 3m 4m 5m

Maßstab: 1:100

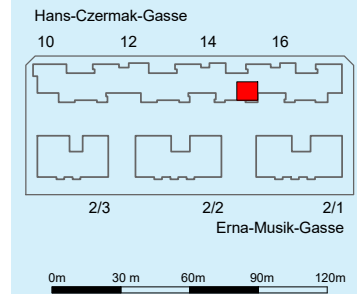
Willkommen daheim.

WOHNHAUSANLAGE
Schichtgründe 3B
Hans-Czermak-Gasse 10,12,14,16
Erna-Musik-Gasse 2/1, 2/2, 2/3
1210 Wien

HANS-CZERMAK-GASSE 14
6.OBERGESCHOSS
TOP 25

WFL	44,24 m ²
LOGGIA	0,00 m ²
GESAMTFLÄCHE	44,24 m²
BALKON	2,66 m ²
TERRASSE	11,95 m ²
MIETERGARTEN	0,00 m ²
EINLAGERUNGSRAUM	3,13 m²

ORIENTIERUNGSSKIZZE



0m 30m 60m 90m 120m