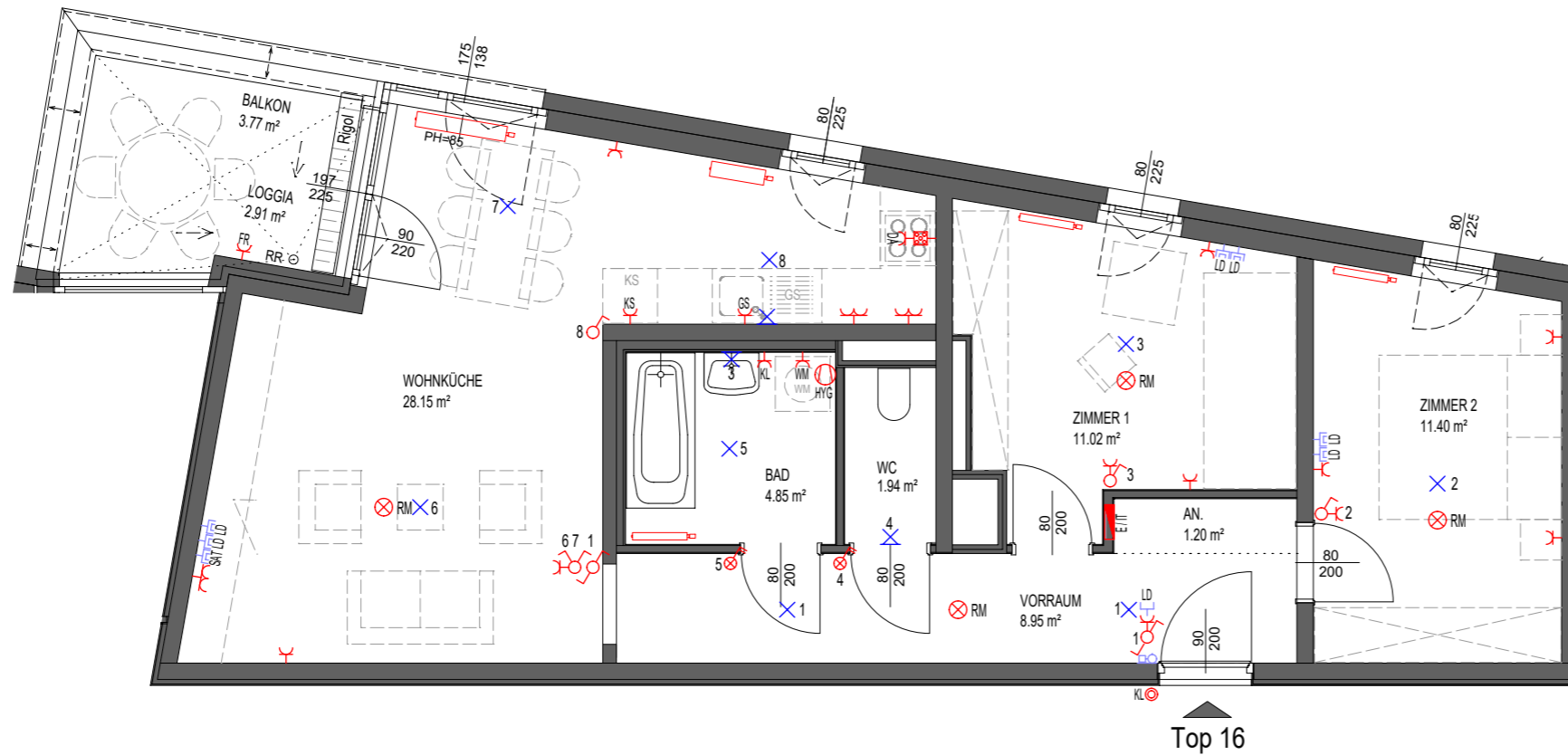


**GRUNDRISS
INSTALLATIONSPLAN**
VORBEHALTLICH TECHNISCHER UND
KONSTRUKTIVER ÄNDERUNGEN



Top 16

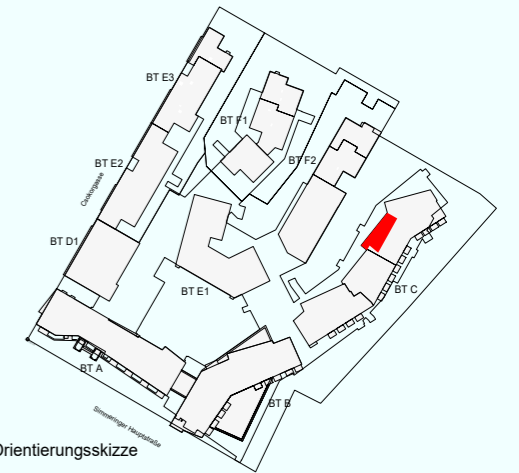
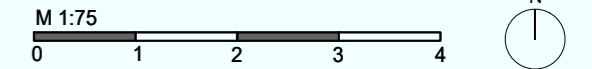
Willkommen daheim.

**WOHNHAUSANLAGE
"CSOKORGASSE"**

1110 Wien, Simmeringer Hauptstraße 503, Stiege 3
und 1110 Wien, Simmeringer Hauptstraße 503, Stiege 4

Stiege 4 - Top 16 **M 1:75**
BAUTEIL: **C2**
STOCK: **3.OG**
TOP: **16**
TYP: **C Norm**

| | |
|---------------------|---------------------------|
| Wohnfläche | 67.51 m ² |
| Loggia | 2.91 m ² |
| Balkon | 3.77 m ² |
| Terrasse | 0.00 m ² |
| Garten | 0.00 m ² |
| Kellerabteil | 2.97 m² |



Orientierungsskizze

övw

Ihr Wohnbauunternehmen

Österreichisches Volkswohnungswerk
Gemeinnützige Gesellschaft m.b.H.

1200 Wien | Brigittenauer Lände 50-54
Tel. 01 / 908 14 38

PLANSTAND 31.07.2019

Legende:

- AR: Abstellraum
- AN: Abstellnische
- AHD: Abgehängte Decke
- GS: Geschirrspüler
- GSP: Gegensprechanlage
- KS: Kühlschrank
- PH: Fertige Parapethöhe
- REV: Revisionsöffnung 50x50cm
- RR: Regenrohr
- WM: Waschmaschine

Legende Stark- und Schwachstrom:

- Ausschalter 1pol.
- Ausschalter 2pol.
- Wechselschalter
- Kreuzschalter
- Serienschalter
- Doppelwechselschalter
- Schukosteckdose 1-fach
- Schukosteckdose 2-fach
- Schukosteckdose 3-fach
- Schukosteckdose mit Klappdeckel
- Ausschalter mit Kontrolllicht
- E-Herd Anschlussdose
- Schukosteckdose Feuchtraum
- Schukosteckdose Wäschetrockner
- Schukosteckdose mit Klappdeckel

- Schukosteckdose Geschirrspüler
- Schukosteckdose Kühlschrank
- Schukosteckdose Heizkörper
- Schukosteckdose Waschmaschine

- Rauchmelder batteriebetrieben
- Rauchmelder vernetzt mit E-Dose
- Ventilator hygrostatisch
- Ventilator
- Bauernaktivierung

- Heizkörper
- Elektroverteiler/Medienverteiler
- Fußbodenheizverteiler
- Deckenlichtauslass
- Wandlichtauslass

- Wandleuchte
- Klingel, Glocke oder Gong
- Innensprechstelle
- Satellitensteckdose
- Datensteckdose Leer

- Telefonsteckdose
- Kaltwasserauslassventil

Unverbindliche Plankopie. Änderungen während der Bauausführung vorbehalten! Hinsichtlich der Boden- und Wandbeläge, sowie der Elektro-, Sanitär- und sonstigen Ausstattung gilt ausschließlich die jeweils aktuelle Bau-&Ausstattungsbeschreibung. Sonstige Einrichtungsgegenstände dienen nur der Veranschaulichung und werden nicht mitgeliefert. Koten sind nicht für die Bestellung von Einbaumöbeln verwendbar > Naturmaße erforderlich!



H&V
Hermann & Valentiny u. Partner
Architekten ZT GmbH

A-1040 WIEN, RAINERGASSE 4
T 0043/1/503 91 80
F 0043/1/503 91 80 18
E-MAIL office@hv-wien.at
www.hv-wien.at