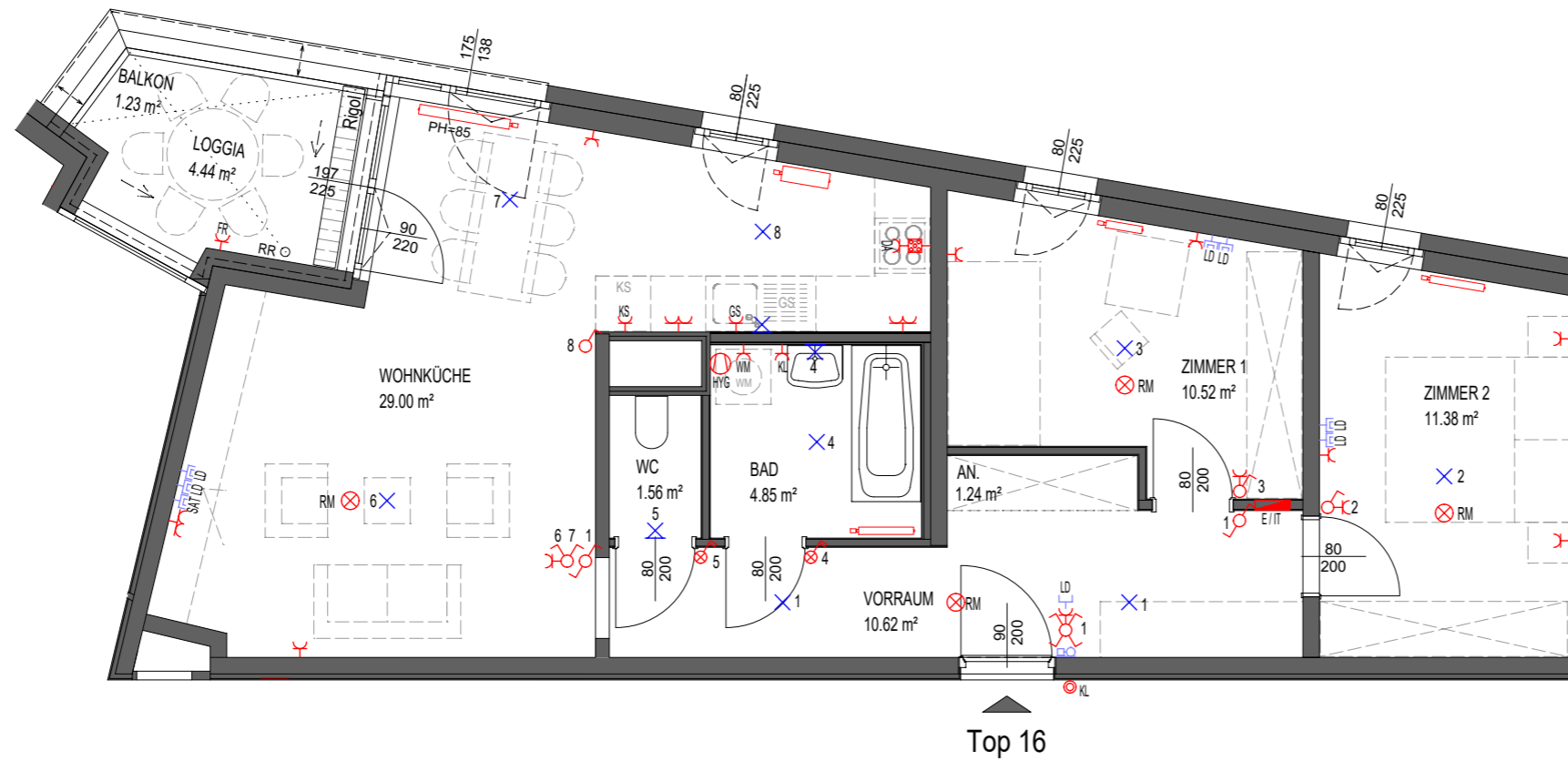


**GRUNDRISS  
INSTALLATIONSPLAN**  
VORBEHALTLICH TECHNISCHER UND  
KONSTRUKTIVER ÄNDERUNGEN



Top 16

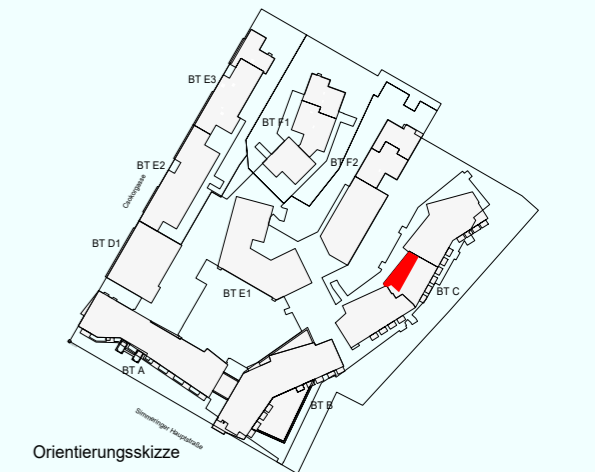
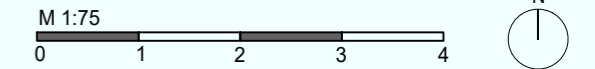
**Willkommen daheim.**

**WOHNHAUSANLAGE  
"CSOKORGASSE"**

1110 Wien, Simmeringer Hauptstraße 503, Stiege 3  
und 1110 Wien, Simmeringer Hauptstraße 503, Stiege 4

**Stiege 3 - Top 16** **M 1:75**  
**BAUTEIL:** C1  
**STOCK:** 2.OG  
**TOP:** 16  
**TYP:** C Norm

Wohnfläche	69.17 m <sup>2</sup>
Loggia	4.44 m <sup>2</sup>
Balkon	1.23 m <sup>2</sup>
Terrasse	0.00 m <sup>2</sup>
Garten	0.00 m <sup>2</sup>
<b>Kellerabteil</b>	<b>2.55 m<sup>2</sup></b>



Orientierungsskizze

**övw**

Ihr Wohnbauunternehmen

Österreichisches Volkswohnungswerk  
Gemeinnützige Gesellschaft m.b.H.

1200 Wien | Brigittenauer Lände 50-54  
Tel. 01 / 908 14 38

PLANSTAND 31.07.2019

**Legende:**

- AR: Abstellraum
- AN: Abstellnische
- AHD: Abgehängte Decke
- GS: Geschirrspüler
- GSP: Gegensprechanlage
- KS: Kühlschrank
- PH: Fertige Parapethöhe
- REV: Revisionsöffnung 50x50cm
- RR: Regenrohr
- WM: Waschmaschine

**Legende Stark- und Schwachstrom:**

- Ausschalter 1pol.
- Ausschalter 2pol.
- Wechselschalter
- Kreuzschalter
- Serienschalter
- Doppelwechelschalter
- Schukosteckdose 1-fach
- Schukosteckdose 2-fach
- Schukosteckdose 3-fach
- Taster Klingel

- Ausschalter mit Kontrolllicht
- E-Herd Anschlussdose
- Schukosteckdose Feuchtraum
- Schukosteckdose Wäschetrockner
- Schukosteckdose mit Klappdeckel
- Schukosteckdose Geschirrspüler
- Schukosteckdose Dunstabzug
- Schukosteckdose Kühlschrank
- Schukosteckdose Heizkörper
- Schukosteckdose Waschmaschine

- RM: Rauchmelder batteriebetrieben
- RM-V: Rauchmelder vernetzt mit E-Dose
- HYG: Ventilator hygrostatisch
- NL: Ventilator
- BKA: Baukernaktivierung
- Heizkörper
- Elektroverteiler/Medienverteiler
- FuBHV: Fußbodenheizverteiler
- Deckenlichtauslass
- Wandlichtauslass

- Wandleuchte
- Klingel, Glocke oder Gong
- Innensprechstelle
- Satellitensteckdose
- Datensteckdose Leer
- Telefonsteckdose
- Kaltwasserauslassventil

**Unverbindliche Plankopie.** Änderungen während der Bauausführung vorbehalten! Hinsichtlich der Boden- und Wandbeläge, sowie der Elektro-, Sanitär- und sonstigen Ausstattung gilt ausschließlich die jeweils aktuelle Bau-&Ausstattungsbeschreibung. Sonstige Einrichtungsgegenstände dienen nur der Veranschaulichung und werden nicht mitgeliefert. Koten sind nicht für die Bestellung von Einbaumöbeln verwendbar > Naturmaße erforderlich!

**H&V**  
Hermann & Valentiny u. Partner  
Architekten ZT GmbH

A-1040 WIEN, RAINERGASSE 4  
T 0043/1/503 91 80  
F 0043/1/503 91 80 18  
E-MAIL: office@hv-wien.at  
www.hv-wien.at