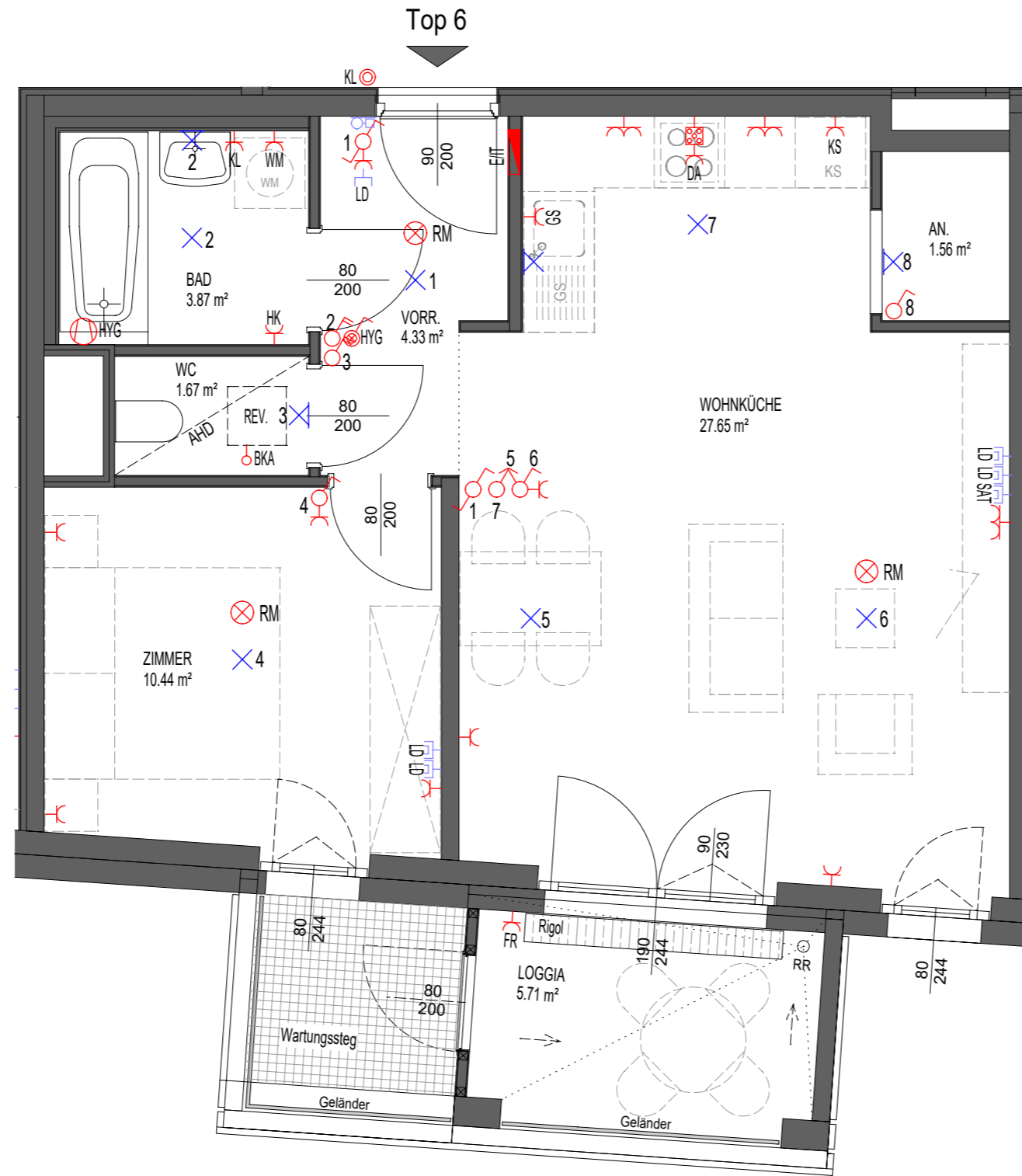


**GRUNDRISS  
INSTALLATIONSPLAN**  
VORBEHALTLICH TECHNISCHER UND  
KONSTRUKTIVER ÄNDERUNGEN

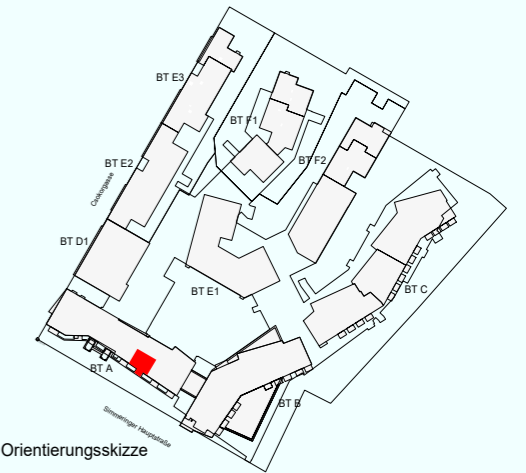
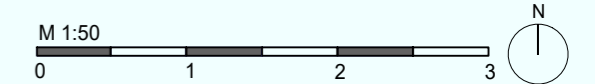


**Willkommen daheim.**

WOHNHAUSANLAGE  
"CSOKORGASSE"  
1110 Wien, Simmeringer Hauptstraße 501, Stiege 2

**Stiege 2 - Top 6** **M 1:50**  
**BAUTEIL:** **A2**  
**STOCK:** **2.OG**  
**TOP:** **6**  
**TOP:** **B Norm**

Wohnfläche	49.52 m <sup>2</sup>
Loggia	5.71 m <sup>2</sup>
Balkon	0.00 m <sup>2</sup>
Terrasse	0.00 m <sup>2</sup>
Garten	0.00 m <sup>2</sup>
<b>Kellerabteil</b>	<b>2.00 m<sup>2</sup></b>



Orientierungsskizze

**övw**

Ihr Wohnbauunternehmen

Österreichisches Volkswohnungswerk  
Gemeinnützige Gesellschaft m.b.H.

1200 Wien | Brigittenauer Lände 50-54  
Tel. 01 / 908 14 38

PLANSTAND 31.07.2019

**Legende:**

AR: Abstellraum  
AN: Abstellnische  
AHD: Abgehängte Decke  
GS: Geschirrspüler  
GSP: Gegensprechanlage  
KS: Kühlschrank  
PH: Fertige Parapethöhe  
REV: Revisionsöffnung 50x50cm  
RR: Regenrohr  
WM: Waschmaschine

**Legende Stark- und Schwachstrom:**

Ausschalter 1pol.  
Ausschalter 2pol.  
Wechselschalter  
Kreuzschalter  
Serienschalter  
Doppelwechschalter  
Schukosteckdose 1-fach  
Schukosteckdose 2-fach  
Schukosteckdose 3-fach  
Taster Klingel

Ausschalter mit Kontrolllicht  
E-Herd Anschlussdose  
Schukosteckdose Feuchtraum  
Schukosteckdose Wäschetrockner  
Schukosteckdose mit Klappdeckel  
Schukosteckdose Geschirrspüler  
Schukosteckdose Dunstabzug  
Schukosteckdose Kühlschrank  
Schukosteckdose Heizkörper  
Schukosteckdose Waschmaschine

Rauchmelder batteriebetrieben  
Rauchmelder vernetzt mit E-Dose  
Heizkörper  
Elektroverteiler/Medienverteiler  
Fußbodenheizverteiler  
Deckenlichtauslass  
Wandlichtauslass

Wandleuchte  
Klingel, Glocke oder Gong  
Innensprechstelle  
Satellitensteckdose  
Datensteckdose Leer

Telefonsteckdose  
Kaltwasserauslassventil

**Unverbindliche Plankopie.** Änderungen während der Bauausführung vorbehalten! Hinsichtlich der Boden- und Wandbeläge, sowie der Elektro-, Sanitär- und sonstigen Ausstattung gilt ausschließlich die jeweils aktuelle Bau-&Ausstattungsbeschreibung. Sonstige Einrichtungsgegenstände dienen nur der Veranschaulichung und werden nicht mitgeliefert. Koten sind nicht für die Bestellung von Einbaumöbeln verwendbar > Naturmaße erforderlich!

**H&V**  
Hermann & Valentiny u. Partner  
Architekten ZT GmbH  
A-1040 WIEN, RAINERGASSE 4  
T 0043/1/503 91 80  
F 0043/1/503 91 80 18  
E-MAIL: office@hv-wien.at  
www.hv-wien.at