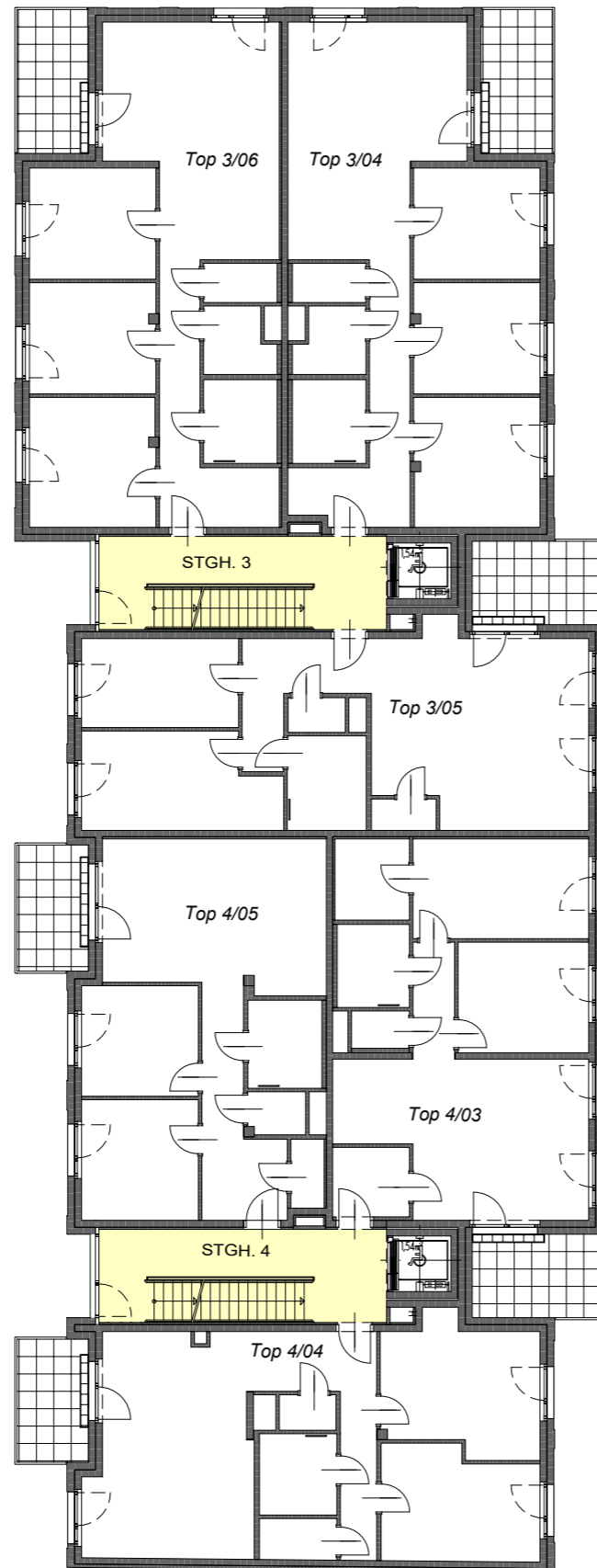
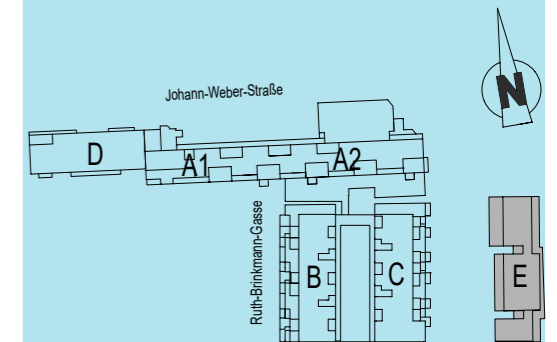


Willkommen daheim.

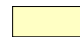
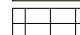
WOHNEN AM MARCHFELDKANAL
stadt_land_fluss_

1210 Wien, Ruth-Brinkmann-Gasse 1 / Stiege 3+4

ÜBERSICHTSPLAN 1.OG



LEGENDE:

-  Stiegenhaus 3+4
-  Wohnungsbezogene Freiflächen

Änderungen vorbehalten!



övw
Bauträger GmbH

1200 Wien I Brigittenauer Lände 50-54
Tel. 01/908 14 38

PLANSTAND 11.03.2019

SYNN
architekten